

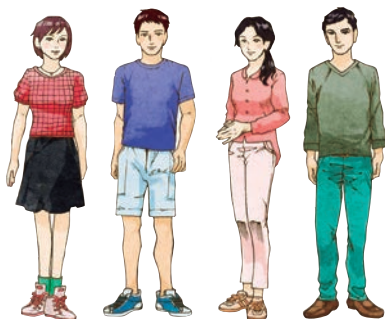
## もう悩まない! 船内での服装とドレスコード

初めてのクルーズで悩むのが、「どんな服装をしたらいいの?」ということ。クルーズを快適に楽しく過ごすために覚えておきたいのが「ドレスコード」です。3つのドレスコードの例をご覧の上、荷造りの参考にしてください。船内イベントでのドレスコードは船内新聞「Today」に記載されます。船内では冷房が効いていますので、カーディガンやジャケットをご用意ください。

### 日中・寄港地

#### カジュアル

動きやすい普段着で、リラックスしてお過ごしてください。男性はTシャツやポロシャツに、ショートパンツやジーンズなど、女性はブラウスやカットソーに、パンツやスカートなど。デッキが滑りやすい場合がありますので、靴はかかとが低く、滑りにくいものをお勧めします。水着姿で船内を移動する場合は、上にTシャツやカーディガンなどを着用ください。寄港地観光でも歩きやすい靴をお勧めします。強い日射しにそなえて、サングラスや帽子も持ちください。



### 夕方以降

#### カジュアル

昼のカジュアルよりワンランク上の、スマートカジュアルでどうぞ。男女ともに、ちょっとしたお出かけの気分で服装をお選びください。男性のシャツは襟のあるもので、ネクタイは不要です。フル丈のスラックスをお履きください。女性はワンピース、ブラウスとスカート、フル丈のパンツなどをお勧めします。



#### フォーマル

クルーズ中には船長主催のガラパーティなど、フォーマルで出席していただく機会があります。男性はスーツ、ジャケット+ネクタイ、ハイカラーシャツ、和服など。女性はイブニングドレス、ワンピースやツーピース、和服などをお勧めします。せっかくの機会ですから、どうぞ思い切りお洒落をお楽しみください。

