

2026年版

PRINCESS®

プリンセス・クルーズ

日本発着クルーズ

ダイヤモンド・プリンセス サファイア・プリンセス



ご予約の際は、別冊のクルーズ代金表をあわせてご確認ください。

The voyage has started

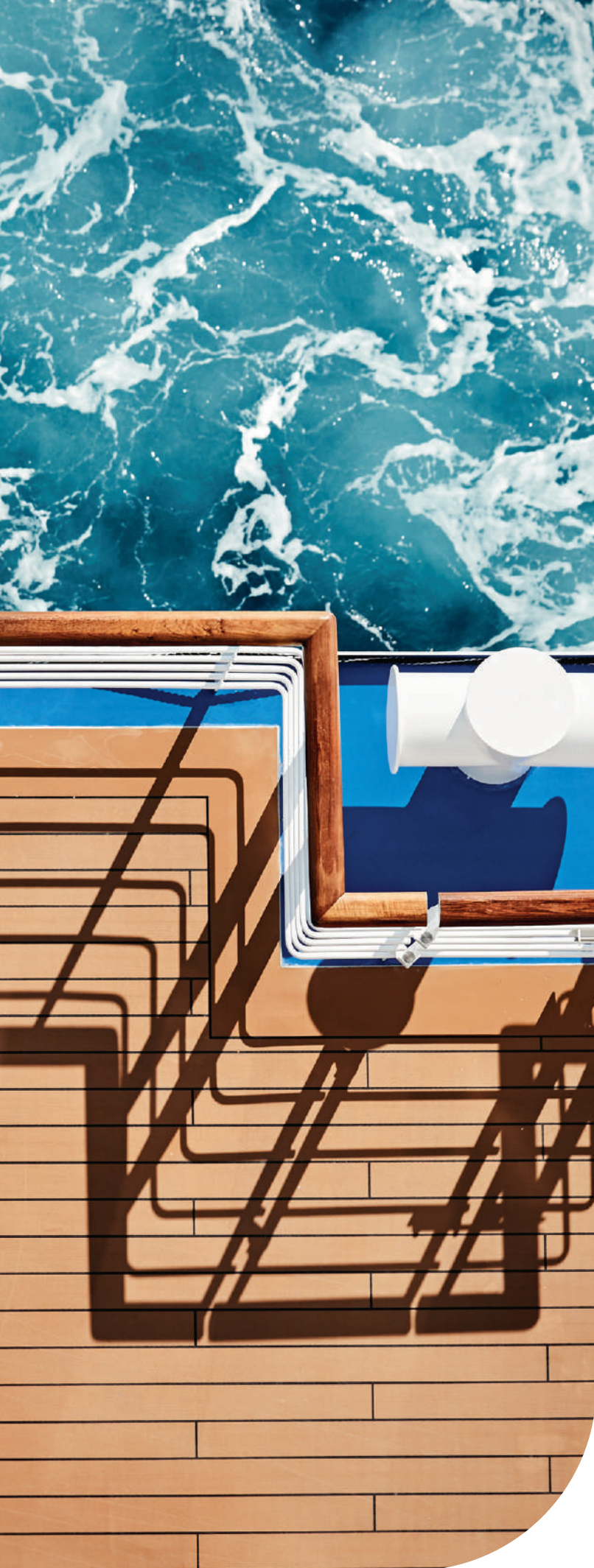
人生の景色が変わる旅へ。
ようこそ。

Princess Cruises History

洋上初のサービスを生み出してきた歴史

- 1965年 スタンリー・B・マクドナルドが設立。
「プリンセス・パトリシア」でメキシコクルーズを開始。
- 1977年 プリンセスの船上を舞台にしたテレビドラマ『ラブ・ポート』が大ヒット。
クルーズブームのきっかけに。
- 1984年 全キャビンが海側の客船「ロイヤル・プリンセス」就航。
上級スイートのみのバルコニーをスタンダード客室まで拡充。
- 1987年 アラスカの大自然を楽しむ専用宿泊施設
「デナリ・プリンセス・ウィルダネス・ロッジ」を営業開始。
- 1990年 「キャプテンズ・サークル・ロイヤリティ・プログラム」を開始。
- 1995年 世界最大(当時)の客船「サン・プリンセス」就航。
- 1996年 乗務員用のサービス研修プログラム「C.R.U.I.S.E.」を業界で初めて開始。
- 2001年 デイナー時間、テーブルを自由に選べる
「エンタイム・ダイニング」を業界に先駆け導入。
- 2004年 日本造船史上最大(当時)の客船「ダイヤモンド・プリンセス」
「サファイア・プリンセス」がデビュー。
同年「カリビアン・プリンセス」就航。
大型スクリーン「ムービーズ・アンダー・ザ・スターズ」が登場。
- 2008年 通常見られない客船の裏側を乗務員が案内する
「究極のシップツアー」を業界で初めて開始。
- 2013年 大規模な日本発着クルーズを外国客船として初めて開始。
- 2015年 創立50周年。
- 2019年 「スカイ・プリンセス」就航。
- 2020年 創立55周年。
- 2021年 「エンチャンテッド・プリンセス」就航。
- 2022年 「ディスカバリー・プリンセス」就航。
- 2024年 「サン・プリンセス」就航。
- 2025年 「スター・プリンセス」就航。
創立60周年。






船内は食事も遊びも全部込みでお得

クルーズ代金には移動費、食費、宿泊費、船内アクティビティ、「メダリオン」のサービスが含まれます。さらにドリンクパッケージ*、高速Wi-Fi、チップ等が含まれるお得なプランもご用意しています。

*ビバレッジ・パッケージ：ソフトドリンクやノンアルコールドリンク、アルコールは「プリンセス・プラス」が1日15杯まで（15米ドル以下）、「プリンセス・プレミア」は無制限（20米ドル以下）でオーダー可能（一部除外メニューあり）。詳しくは、プリンセス・クルーズウェブサイト「料金プランのご案内」ページをご覧ください。

 **プリンセス・スタンダード(クルーズ代金)**

 +  +  +  + 

移動費 食費 宿泊費 船内アクティビティ メダリオン・クラス サービス

+

 **プリンセス・プラス**

クルーズ代金に充実のサービスが含まれます。

or

 **プリンセス・プレミア**

クルーズ代金に極上のサービスが含まれます。

朝から夜まで大迫力の景色を堪能

空と海が織りなす透き通った空間は、黄金に輝く夕暮れを経て、見渡す限りの星々がきらめく静寂の夜へ。洋上に出た瞬間から、日常とは違う時間の流れに身を任せる旅がはじまります。



毎日が楽しみになる多彩なグルメ

メイン・ダイニングのフルコース・ディナーをはじめ、ルームサービスに至るまで船内の食すべてにこだわっています。日本発着クルーズでは日本食もご用意しています。

移動中も楽しめて観光も充実

客室でくつろぐのも、アクティビティを楽しむのも、船内での過ごし方は思いおもいに。一度のクルーズで複数の寄港地に立ち寄るので、充実した観光もお楽しみいただけます。

充実の日本語サービス

日本語スタッフが約100名乗船し、ダイニングのメニューや船内放送を日本語でご用意。展望浴場や和食など、親しみあるサービスも日本語でおもてなしします。

※表紙の写真およびP.2・3の写真はすべてイメージです。

Food & Dining

上質な空間で楽しむ 心に残る洗練された味わい



まずは専用アプリをダウンロード

ダイニングのご予約はとっても簡単

専用アプリ「プリンセス・クルーズ」では、クルーズ中のダイニング予約や各種オプション設定が可能です。キャプテンズ・サークルのエリート・メンバーやプラチナ・メンバー、スイートおよびリザーブ・コレクション・ジュニア・スイート（リザーブ・コレクション）にご滞在のお客様*は、優先的に先行予約をご利用いただけます。専用アプリについての詳細はP.19をご覧ください。

お食事やお飲み物のご注文

各種デバイスから専用アプリを通じて、ご希望のお食事やお飲み物をご注文いただけます。直接お届けするため、自分の席を確保しながら必要なものがオーダーできます。

「お食事のご予約」について
詳しくはウェブサイトをご確認ください。▼



*リザーブ・ダイニングでは、お好きな時間にお食事を召し上がることができる専用座席をご用意しているため、メイン・ダイニングのご予約は不要です。スペシャルティ・レストランなどは先行予約をご利用いただけます。

※お食事時間は、2回制または20分刻みでのご予約のほか、空いている席をその場でご案内する予約不要のウォークインの3種類から選択が可能となり、より柔軟にお食事時間を設定いただけます。



特別なひとときを彩る、趣向を凝らした料理の数々。
シェフが心を込めて創りあげる至福の美味しさをフルコースでご提供。
ダイニングは、ご予約に合わせて専用アプリから簡単にご予約いただけます。

※予約時間は各レストランの定員と空き状況に基づいて設定されます。

Main Dining

メイン・ダイニング



プリンセスならではの国際的なフルコースディナー。お客様一人ひとりのお好みに合わせた、質の高い味覚とサービスをご提供します。



POINT [オススメのポイント]

- フルコースに加えて、一品でのご注文も可能
- 日本食や、日本語メニューもご用意
- 医師の指導など健康上の特別なリクエストは、ご相談により対応*

*ご希望に沿えない場合もございます。予めご了承ください。



こちらのマークが付いたレストラン、カフェでの飲食は、クルーズ代金に含まれています。多彩な食をお好みに合わせてご堪能いただけます。

※アルコール飲料および、一部のソフトドリンクは有料となります。
※一部のメニューは有料となります。

※サービスの内容は予告なく変更になる場合がございます。 ※写真はすべてイメージです。



Food & Dining

お好みに応じて
カジュアルもスペシャルも

気ままに選んで楽しめるメニューからとっておきのお食事まで、充実したラインアップ。

Casual Food

お好きな時間、お好きな場所で楽しめる贅沢なひととき。
ハイクオリティな軽食とスイーツが、特別な時間と日常を
優雅に彩ります。

お部屋に届く贅沢時間

ルームサービス

お電話または専用アプリからのご注文で24時間お届けします。
プライベートな空間でお好みの食事をどうぞ。

※無料の基本メニューのほか、有料のメニューもございます。チップは別途必要となります。
「プリンセス・スタンダード」でお申し込みの方は有料となります。



自由に選べる多彩な料理

ホライゾンコート

気軽にご利用いただける、カジュアルスタイルのレストラン。
カジュアルといっても、味は本格派です。

POINT [オススメのポイント]

- 早朝から深夜までオープン
- ご飯、みそ汁、麺類など
日本食もご用意



24時間いつでもバリエーション豊富

インターナショナル・カフェ*

ペイストリーやサンドイッチ、サラダなどの軽食メニューをコーヒーや紅茶とともに楽しめる、24時間オープンのカフェです。

*サファイア・プリンセスのみ

※ドリンクのみ有料



手軽に楽しむ本格派

カジュアル・フード

「Best Pizza at Sea」を受賞したピザや焼きたてのハンバーガー、ソフトクリームなど、軽食でもクオリティの高いメニューをご用意しています。



※「Best Pizza at Sea」受賞「USA TODAY」2015

優雅に味わう午後のひととき

アフタヌーン・ティー

午後のひとときを香り高い紅茶、船内で焼き上げたクッキーやスコーンとともに。くつろぎのティータイムはいかがですか。



※サービスの内容は予告なく変更になる場合がございます。 ※写真はすべてイメージです。



Specialty Restaurants

大切な人と過ごす特別な時間を演出する、極上の空間。
 一品一品に込めた感動をお届けする本格派レストランでは、
 個性豊かな料理と厳選されたお酒のペアリングが、記念日や誕生日を華やかに彩ります。

不動の人気を誇るレストラン

サバティーニ・イタリアン・トラットリア

イタリア・トスカーナ地方の
 正統派トラットリアの雰囲気
 を再現。旬の食材を使ったパ
 スタ、素材を生かしたシーフ
 ド、種類豊富なワインをご堪能
 いただけます。



※ご予約とカバーチャージ(席料)が必要となります。
 ※一部追加料金のメニューもございます。

アメリカン・スタイルで味わう

クラウン・グリル

ロブスターなどシーフードメ
 ニューも充実。お好みのお肉
 の部位・焼き加減をお選びい
 ただけるアメリカン・スタイル
 のステーキハウスです。



※ご予約とカバーチャージ(席料)が必要となります。

匠が握る江戸前寿司の真髄

マコト・オーシャン*

江戸前寿司を専門とする日本人シェフ、大桑誠氏の25年の経験をもと
 に、伝統的な寿司に独創的なアプローチを加え、遊び心と細部にまで
 こだわった料理の数々をご提供します。

*ダイヤモンド・プリンセス：海(Kai)寿司・バイ・マコト
 ※ご予約とカバーチャージ(席料)が必要となります。





Casual Dining

心づくしの華やかな料理の数々を厳選された銘酒とともに。
生地から丁寧に仕上げた手作りピザや上質な味わいのハンバーガーをカジュアル・ダイニングで
ご堪能ください。

本場のピザをゆったり堪能

アルフレッド・ピッツェリア*

注文を受けてから焼き上げる本場のナポリ風ピザが人気です。受賞歴もあるプリンセス自慢のピザを着席スタイルでお楽しみください。特製パイやビールもご用意しています。

*サファイア・プリンセスのみ

※セットメニューのほかアラカルトでもご注文いただけます。



音楽と味わう大人のパブ時間

オマリーズ・アイリッシュ・パブ

音楽を楽しみながら、パブの定番であるクラシックなフィッシュ&チップスや、名物のオマリーズ・バーガーなど、厳選されたメニューとお酒をぜひお召し上がりください。

※セットメニューのほかアラカルトでもご注文いただけます。

※営業日は不定期のため、乗船後にご確認ください。



豪快なスタイルで楽しむ本場の味

シュラスカリア・ブラジリアン・グリル

焼き加減にこだわった、様々な部位の上質な肉を伝統的なシュラスコスタイルでお楽しみいただけるシュラスコレストランです。

※セットメニューのほかアラカルトでもご注文いただけます。

多彩な料理とビールの饗宴

ソルティドッグ・ガストロパブ*

こだわりのハンバーガーやタコス、ロブスターのマカロニ&チーズ、風味豊かなビーフショートリブなど、多彩な料理が揃っており、ビールとの相性も抜群です。

*サファイア・プリンセスのみ

※セットメニューのほかアラカルトでもご注文いただけます。

※営業日は不定期のため、乗船後にご確認ください。

極上ワインと贅沢ペアリング

ヴァインズ*

世界各地から厳選された多彩なワインコレクションを取り揃えるワインバー。こだわりのシャルキュトリやトリュフチョコレートとのペアリングもお楽しみいただけます。

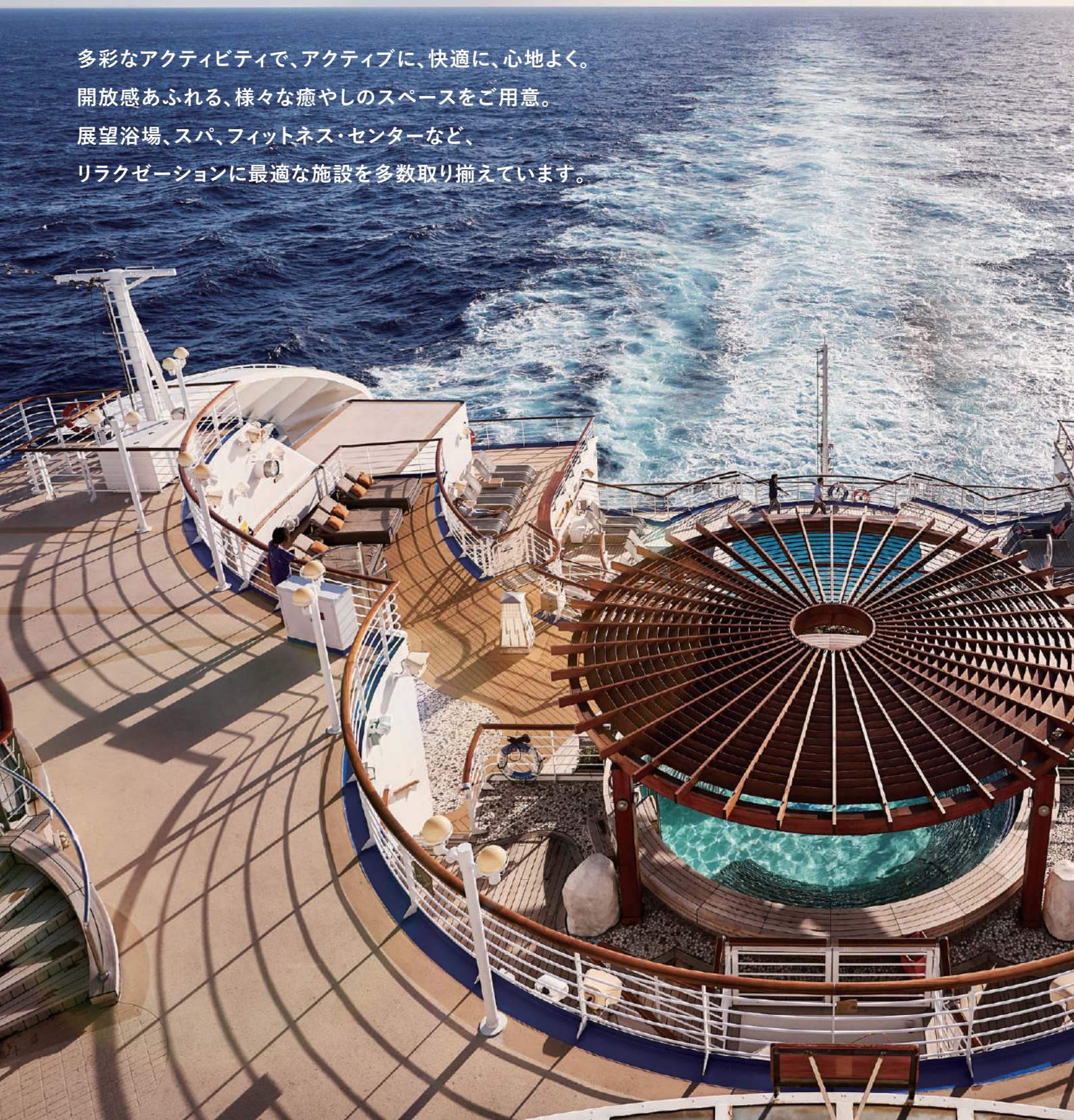
*サファイア・プリンセスのみ ※セットメニューのほかアラカルトでもご注文いただけます。

※サービスの内容は予告なく変更になる場合がございます。 ※写真はすべてイメージです。

Day Life

船上リゾートで 心身リフレッシュ

多彩なアクティビティで、アクティブに、快適に、心地よく。
開放感あふれる、様々な癒やしのスペースをご用意。
展望浴場、スパ、フィットネス・センターなど、
リラクゼーションに最適な施設を多数取り揃えています。





洋上最大級のリラクゼーション

癒やしとくつろぎの展望浴場 泉の湯*

屋内にはオーシャンビューの展望浴場、ドライサウナ、ミストサウナ、打たせ湯を、屋外にはハイドロ・セラピー・プールを完備。ダイヤモンド・プリンセスが誇るリラクゼーション施設です。

*ダイヤモンド・プリンセスのみ

※ご利用の際はご予約(船上予約)と入場料が必要となります。



海を眺めながら楽しめる

プール&ジャグジー

屋外プールや開閉式屋根を備えた屋内プールなど、船内には4つのプールが。ひと泳ぎした後はプールサイドのジャグジーやデッキチェアでのんびり。メダリオンの専用アプリを利用して、軽食などもご注文いただけます。

心身のリフレッシュを

フィットネス・センター

本格的なトレーニングができるエクササイズマシンを完備。専門インストラクターによるピラティスやヨガの教室も開講しています。

※スタジオプログラムは船内で予約が必要となります。※一部教室は有料となります。

洋上で極上のひとときを

スパ&美容室

フェイシャルからボディトリートメントまで癒やしの時間をお過ごしください。美容室も併設しています。

※スパ・美容室の施術は有料となります。

陽光を浴びて爽やかに

各種スポーツ施設

デッキではウォーキングやジョギング、ミニゴルフなど多彩なスポーツをお楽しみいただけます。イベントも随時開催。



※船内アクティビティなどの中止を理由とする予約のキャンセルやクルーズ代金の返金には応じかねますので、予めご了承ください。

※写真はすべてイメージです。

心躍るナイトクラブ

バー&ラウンジ

船内には14カ所のバーやラウンジがございます。バーではバンドの生演奏やスポーツ観戦、ラウンジでは様々なイベントやパーティーを開催しています。

※日本発着クルーズでのアルコールのご提供は20歳以上のお客様のみとなります。



遮るものない空間で

ムービーズ・アンダー・ザ・スターズ

プールサイドの300インチを超える大型スクリーンで、ハリウッド最新作や世界の名作、アーティストのライブを上映します。星空の下、オープンエアのデッキチェアで映画鑑賞をお楽しみください。

旅の思い出や記念に

ショッピング

船内はすべて免税。一流ブランドのアクセサリ、時計、化粧品からお土産、日用雑貨まで幅広く取り揃えています。お支払いは「メダリオン」をかざすことで完了します。

※営業時間は船内でご確認ください。
※「Best Onboard Shopping」受賞
Porthole Cruise Magazine



極上のエンターテインメント

プリンセス・シアター

ステージと大きなスクリーンを備えた、まるでオペラハウスやミュージカルホールのように本格的な劇場です。エンターテインメントの本場ラスベガススタイルのショーをお楽しみいただけます。

※上演内容は、予定されたものから変更となる場合がございます。



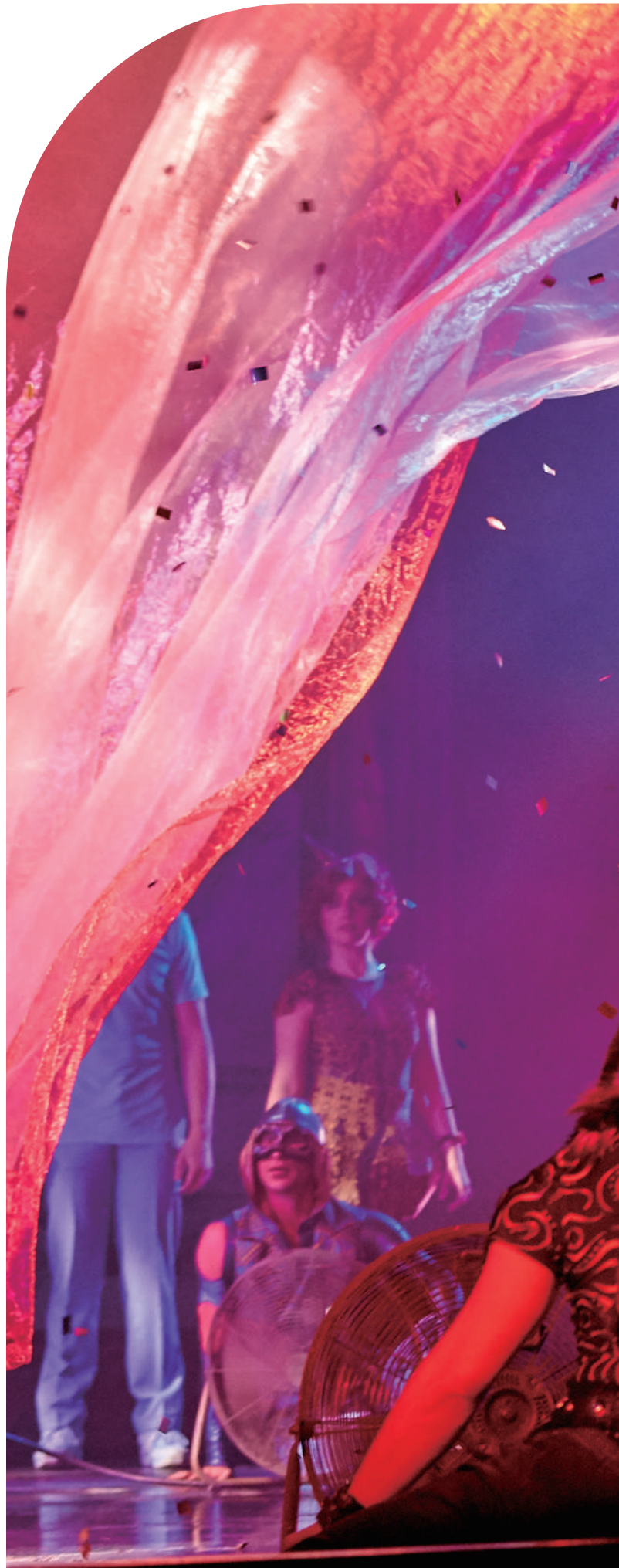
プリンセス・クルーズ メールマガジン会員募集!

最新情報やお得な情報など、様々なクルーズの魅力をご紹介します。メールマガジン「プリンセス・メール」をお届けします。いますぐクルーズに出かける予定のない方も、豪華客船の旅の世界をお楽しみいただけます。

詳しくはウェブサイトをご確認ください▼



※船内アクティビティ、ショーなどの中止を理由とする予約のキャンセルやクルーズ代金の返金には応じかねますので、予めご了承ください。



A woman in a blue sequined dress is performing on a stage. She has her arms outstretched and is looking upwards. Confetti is falling around her. In the foreground, the backs of several audience members are visible, some wearing decorative headpieces. The background is a stage set with curtains and a large white fabric structure hanging from the ceiling.

Night Life

胸が高鳴る 夜へのいざない

エレガントで情熱的なナイトライフは、クルーズの魅力のひとつ。
感性を満たし、心潤うきらめく夢の世界が待っています。

毎晩繰り上げられるバンドの生演奏、プールサイドでの映画鑑賞、
一流のエンターテイナーのショーは、大人のための華やかなステージです。

Staterooms

豊富なタイプから 選べる客室

リラックスできる客室は上品で落ち着いた雰囲気。

お好みのタイプをお選びいただけます。

スイートから内側の客室まで
上質なくつろぎの空間をご提供します。



Suite

スイート

デッキチェアのあるバルコニーと
機能的で格調高さ漂う最上級客室

RESERVE
COLLECTION

RESERVE COLLECTION ▶ 詳細は、P.17を
ご覧ください。



SPEC [仕様]

- 海側、プライベート・バルコニー付き
- リビングエリア、ソファベッド付き
- ツインベッド
(ダブルベッドに変更可能)

※グランド・スイートは、ダブルベッドを
ツインベッドに変更できません。

※プレミアム・スイートは航海中はバルコニーへの
アクセスが制限されます。

[客室設備]

- バスタブ ● ハンドシャワー ● テレビ2台
- 洗浄機能(シャワー)付きトイレ
- ピロメニュー(お好みの枕をお選びいただけます)
- 広いウォークインクローゼット・
専用アメニティー(バスソルト、アイマスクなど)

[面積情報] カテゴリー/面積

- グランド・スイート/約124㎡
- オーナーズ・スイート～ヴィスタ・スイート/約49～66㎡
- ファミリー・スイート/約56～57㎡

[スイートのみの特典]

- 初日乗船日の優先乗船 ● 乗船日のスペシャリティ・レストランでのディナーのカバーチャージ無料(6泊以上のクルーズのみ) ● ミニバーでの予め用意してあるアルコール類、ソフトドリンク類は無料(1回限り、追加オーダーは有料) ● サバティニー・イタリアン・トラットリアでの「スイート・ブレックファスト」 ● ゲストサービス・デスクでの専用優先ライン ● 無料ランドリー(セルフランドリーを除く)/クリーニングサービス ● 専用のエリートラウンジでのオードブルサービスなど

※上記に加えてリザーブ・コレクションの特典がご利用いただけます。
なお、ワイン(赤・白ハーフボトル)は対象外となります。

Reserve Collection Junior Suite

リザーブ・コレクション・ ジュニア・スイート

スイート同様のリザーブ・コレク
ション特典が付いたジュニア・ス
イートの客室をご用意。

※客室設備はジュニア・スイートと同様となりますので、下記をご参照ください。

RESERVE
COLLECTION

RESERVE COLLECTION ▶ 詳細は、P.17を
ご覧ください。



Junior Suite

ジュニア・スイート

SPEC [仕様]

- 海側、プライベート・バルコニー付き
- リビングエリア、ソファベッド付き
- ツインベッド(ダブルベッドに変更可能)

[客室設備]

- バスタブ ● ハンドシャワー ● テレビ2台 ● 洗浄機能(シャワー)付きトイレ

[面積情報]

- 面積 約33㎡

[特典]

- 乗船時のウェルカム・グラス・スパークリングワイン
(ルーム・スチュワードにお申し付けください)



「ジュニア・スイート」は、リザーブ・コレクション特典のないお部屋となります。なお、客室設備等は「リザーブ・コレクション・ジュニア・スイート」と同様です。



お部屋のバルコニーで朝食を

客室のバルコニーまで朝食をお届けする「デラックス・ブレックファスト」のサービス。スパークリングワイン(ハーフボトル)からはじまり、前菜・パストリー・フルーツなどを味わいながら、朝の爽やかなひとときをお過ごしください。

※有料となります。

※写真・見取り図はすべてイメージで、実際の客室とは異なる場合がございます。 ※面積はバルコニーを含めた表示です。 ※掲載の設備・アメニティーは予告なく変更になる場合がございます。

※写真はすべてイメージです。



Balcony

海側バルコニー

プライベート・バルコニーで、
海風を独り占めする贅沢な時間



SPEC [仕様]

- 海側、プライベート・バルコニー付き
- ツインベッド

※D736・D737は、ツインベッドをダブルベッドに変更できません。

[客室設備] ●ハンドシャワー [面積情報] ●面積 約22~29㎡

Outside

海側

窓の外には水平線、
すぐそこに海を感じられる
落ち着いた空間



SPEC [仕様]

- 海側、窓付き
- ツインベッド

※一部、視界が遮られる
部屋がございます。

[客室設備]
●ハンドシャワー

[面積情報]
●面積 約17~19㎡



Inside

内側

上質なくつろぎを
リーズナブルにご提供する、
プライベートな空間

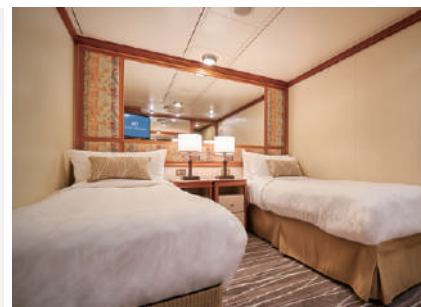


SPEC [仕様]

- 内側
- ツインベッド

[客室設備]
●ハンドシャワー

[面積情報]
●面積 約16~17㎡



※グランド・スイートとD736・D737を除いて、ツインベッドまたはダブルベッドをお選びいただけます。 ※車いす対応の客室もございます。詳細はP.27をご参照ください。

Amenities

客室標準装備

スイートから内側まで、すべての客室に
右記の設備／アメニティーがございます。

- 電話 ● ミニ冷蔵庫 ● テレビ ● ハンドシャワー ● 洗面台 ● トイレ ● クローゼット
- ヘアドライヤー ● リンスインシャンプー ● ボディーローション ● ハンドソープ ● タオル

※日本発着クルーズ特別装備：湯沸かしポット

※バスロープ、スリッパは、ルーム・スチュワードにお申し付けください。

※写真・見取り図はすべてイメージで、実際の客室とは異なる場合がございます。 ※面積はバルコニーを含めた表示です。

※掲載の設備・アメニティーは予告なく変更になる場合がございます。



プリンセス・ラグジュアリー・ベッド

※プリンセス・ラグジュアリー・ベッドは全室に導入されています。
ただし、2人部屋を3〜4名でご利用の場合、3〜4人目はプリンセス・ラグジュアリー・ベッドとは異なります。

- サポート性に優れたマットレス
厚さ22.5cmのマットレスと
厚さ5cmのピロートップが、身体をサポート。
- 身体を支えるスプリング
様々な体型・体圧に合わせて支えます。
- 最高級のベッドリネン
100%ロングステープルコットンを採用など。



リザーブ・コレクション

Reserve Collection

RESERVE
COLLECTION

プレミアム・クラスだけの特別なおもてなし

スイートとリザーブ・コレクション・ジュニア・スイートの2種類の客室限定で、
食やアメニティを中心に特別なサービスをご提供します。

Reserve Dining

リザーブ・ダイニング

- メイン・ダイニングでは専用エリアでのお食事
- 専任のスタッフによる給仕
- 本日のシェフのおすすめや、
テーブルサイド・サービスを取り入れた
専用メニューをご提供
- 朝食、夕食は毎日、昼食は終日航海日にオープン

Upgrade Amenities & Service

特別感が味わえる アメニティとサービス

- 乗船日にワインを1回無料でご提供(赤・白のハーフボトル)
※リザーブ・コレクション・ジュニア・スイートのみ。
- イブニング・カナッペ
※リクエストベースでお届けいたします。
- スペシャルティ・レストランの優先予約
- ラグジュアリーなテリーショールカラーのバスローブ
- 初日乗船時には優先チェックイン、優先乗船、
最終下船時には優先下船

※リザーブ・コレクション対象カテゴリー：スイート、
リザーブ・コレクション・ジュニア・スイート



※写真はすべてイメージです。

 MedallionClass™ Experience

「メダリオン・クラス」で 快適な時間を実現



「メダリオン・クラス」では、
無料*のウェアラブルデバイスと
専用アプリでお客様のご要望に合わせた
きめ細かいサービスをご提供します。
洋上最速Wi-Fiで、究極の
快適なクルーズをお楽しみください。

*メダル型端末はクルーズ代金に含まれます。
ネックレスやウォッチ型ベルトなどのアクセサリは船内にて別売りとなります。



スムーズなチェックイン

お客様には、専用アプリ「プリンセス・クルーズ」をダウンロードしてパスポート情報、クレジットカード情報、船内でのご要望などを予め登録しておいていただきます。そうすることでチェックイン時の混雑を回避します。

お食事やお飲み物のご注文とお届け

各種デバイスから専用アプリにアクセスし、お食事やお飲み物を注文すると、ご注文の品を直接お届け。混雑や行列を避けながら、クルーズをお楽しみいただけます。

※「プリンセス・スタンダード」でお申し込みの方はお食事とお飲み物のご注文が有料となります。

高速Wi-Fi メダリオン・ネット

「メダリオン・ネット」は、洋上でもスピーディーで安定したインターネット環境をご提供する、トップクラスのWi-Fiサービスです。Eメールやビデオ通話、SNS投稿はもちろん、テレビ番組や映画のストリーミングも快適にご利用いただけます。便利で快適なインターネットサービスをご活用し、充実した旅をお楽しみください。なお、「プリンセス・プラス」や「プリンセス・プレミア」では、スターリンクによる高性能Wi-Fi「メダリオン・ネット・マックス」を無制限でご利用いただけます。

また、客室や共有スペース、プールデッキなどでインターネットを使つてのワーケーションが可能。オンとオフを両立し、さらに充実した時間をお楽しみください。



メダリオン

お客様の位置情報を利用したサービスのご提供や優れたタッチレス機能を実現します。

カスタマイズされたサービスとインタラクティブなエンターテイメントのご提供のほか、船内および港での混雑を回避します。

※サービスの内容は予告なく変更になる場合がございます。予めご了承ください。

「メダリオン」
「メダリオン・ネット」について
詳しくはウェブサイトをご確認ください。▶



混雑を避けた緊急避難訓練

クルーズでは、乗船時に避難訓練が義務付けられています。安全ビデオは客室のテレビだけでなく、専用アプリを使ってお手持ちのデバイスから船内のどこでも視聴可能です。出航前の指定時間にマスターステーション（避難場所）へお越しただくと、乗務員がメダリオンの情報を使って訪問記録を行います。



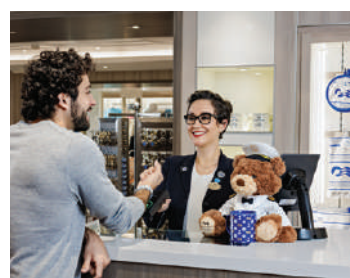
ご家族やご友人の位置情報確認

専用アプリを使えば、船内にいるご家族やご友人の居場所を確認し、メッセージのやり取りが可能です。また、目的地までナビゲートしてくれるので、船内を迷わず移動でき、待ち合わせもスムーズに行えます。



タッチレス決済

専用アプリで、フードやドリンク、ランドリートークンなどをタッチレスで購入できます。カードの受け渡しや暗証番号の入力は不要で、登録済みの顔写真と位置情報で身元確認を行います。クルーズ中のご利用明細もスマートフォンから簡単に確認可能です。



※写真はすべてイメージです。

Princess Plus / Princess Premier

充実のサービスが付いた お得な料金プラン

料金プランは3種類。移動費、食費、宿泊費、船内アクティビティ、

「メダリオン・クラス」のサービスが含まれる

「プリンセス・スタンダード」(クルーズ代金)に加え、

ドリンクパッケージや高速Wi-Fiなども含まれる

お得な「プリンセス・プラス」「プリンセス・プレミア」を

ご用意しています。





多彩なドリンクを気軽に楽しめる

Beverage Package ビバレッジ・パッケージ

ご家族や親しい方とくつろぐひとときや食事の際に楽しむアルコールやソフトドリンク、ノンアルコールドリンクを、「プリンセス・プラス」は1日15杯まで(15米ドル以下)、「プリンセス・プレミア」は無制限(20米ドル以下)でご注文いただけます。

※一部除外メニューがございます。



プリンセス・
プラス



プリンセス・
プレミア

お得な料金プラン「プリンセス・プラス」
「プリンセス・プレミア」について
詳しくはウェブサイトをご確認ください。▶



船上でもインターネットを快適に

高速Wi-Fi メダリオン・ネット

高速Wi-Fiと5Gを備えた「メダリオン・ネット・マックス」をご利用いただけます。メールやビデオ通話、SNS投稿から動画ストリーミングまで、通信量を気にせず、船上でも快適にご利用いただけます。*

「プリンセス・プラス」:1名1デバイス

「プリンセス・プレミア」:1名4デバイスまで

*船の航行エリアによってはつながりにくい場合もございます。

通常有料のセット・メニューを無料で

Casual Dining カジュアル・ダイニング

通常有料のカジュアル・ダイニングでのセット・メニューを、「プリンセス・プラス」はクルーズ中最大4回まで、「プリンセス・プレミア」は無制限で無料にてお召し上がりいただけます。

チップを忘れてクルーズを満喫

Crew Appreciation クルー・アプリーシエーション

ダイニングルームのスタッフ、ルーム・スチュワードへのチップは自動精算制を採用していますが、「プリンセス・プラス」「プリンセス・プレミア」には、上記の自動精算制のチップとアルコール飲料のサービス料が代金に含まれるため、チップを忘れてクルーズをお楽しみいただけます。

※その他のサービスに対するチップはその都度お客様の判断をお願いいたします。



※サービスの内容は予告なく変更になる場合がございます。 ※写真はすべてイメージです。

For Japanese guest

きめ細かな日本のおもてなし

プリンセスの日本発着クルーズは、
日本語のご案内や日本食レストランのご用意など
親しみあるサービスをご提供します。



日本語対応スタッフのご案内

ゲストサービス・デスク、展望浴場*、メディカル・センター（医務室）といった主要施設では、日本語で対応しています。船内放送や案内板も日本語でご案内します。

船内の情報は日本語で

レストランのメニューやプログラムなども日本語をご用意しています。

- 日本語対応の専用アプリ「プリンセス・クルーズ」
- 客室のテレビでは、日本語の映画も充実。
NHKニュースもご用意

安らぎを感じる和の施設と食事

開放感あふれる展望浴場「泉の湯」*、本格的な寿司や日本各地の地酒が味わえる「マコト・オーシャン」など、日本人にうれしい施設もあり、慣れ親しんだ日本のサービスで快適なクルーズの旅が満喫できます。

*ダイヤモンド・プリンセスのみ



For Family

お子様も楽しめる船内アクティビティ

年代に合わせた、豊富なイベントが盛りだくさんの船内。
ご家族みんなでの素敵な旅の思い出づくりに。

「家族みんなで楽しいクルーズ」について詳しくはウェブサイトをご確認ください。▶



親子で参加できるイベントも

ティーン&ユース・クラブ

ダンスや手芸、タレントショーなど、各年代に合わせた特別なアクティビティも豊富です。お子様だけが参加できるイベントもあり、親子それぞれの楽しい時間を過ごすこともできます（お子様だけのイベント時は、親子それぞれに連絡用のポケットベルを貸出いたします）。

気軽に楽しく 英語でコミュニケーション

船内は外国人スタッフも多く、英語のあいさつなども自然にできます。また、キッズ向けのイベントもたくさんあるので、小さなお子様も飽きることがありません。家族みんなで休日をたっぷり楽しめるのが、クルーズの魅力です。



プリンセス・クルーズの
マスコットキャラクター

「スタンリー」



プリンセス・クルーズの創設者であるスタンリー・B・マクドナルドに敬意を表して命名されました。ダイヤモンド・プリンセスやサファイア・プリンセス船内でも、乗船される多くのお客様をお迎えし、記念撮影・船内イベントなど、様々なエンターテインメントを通してお客様を楽しませます。

※写真はすべてイメージです。



Captain's Circle

リピーターだけの お得な特典

一度ご乗船いただくと、リピータープログラム「キャプテンズ・サークル」のメンバーにお迎えします。
乗船の回数に合わせて、様々な特典をご用意しています。

Gold
ゴールド・メンバー

2～3回目的
ご乗船
または
2泊～30泊目

[特典]

- キャプテンズ・サークル・ホストのサポート

Platinum
プラチナ・メンバー

6～15回目的
ご乗船
または
51泊～150泊目

[特典]

ルビー・メンバーの特典に加え、
下記の特典が付与されます

- 高速Wi-Fi「メダリオン・ネット」パッケージ 50%割引^{※1}
- ダイニングの優先予約
- ロータス・スパのトリートメント 10%割引^{※2}
- フォトギャラリーのプリント写真、デジタルデータ 10%割引^{※3}
- 専用ラウンジの使用

Ruby
ルビー・メンバー

4～5回目的
ご乗船
または
31泊～50泊目

[特典]

- キャプテンズ・サークル・ホストのサポート

Elite
エリート・メンバー

16回目的
ご乗船
または
151泊以上

[特典]

プラチナ・メンバーの特典に加え、
下記の特典が付与されます

- 船内ブティック10%割引^{※4}
- ショアエクスカージョン（寄港地観光ツアー）10%割引^{※5}
- テnderボートへの優先乗船
- 無料でワインテイastingイベントへご招待^{※6}
- 客室内無料ミニバー（ソフトドリンク／アルコール）^{※7}
- デラックス・カナッペを客室へお届け（要申し込み／フォーマルデー限定）
- アフタヌーン・ティーを客室へお届け（要申し込み）
- 優先下船
- 無料クリーニング（当日仕上げ、セルフランドリーを除く）
- 靴磨きサービス

詳しくはウェブサイトをご確認ください。▶



※特典内容は予告なく変更または中止になる場合がございます。 ※1 割引は、他のWi-Fiの特典、割引、プロモーションとの併用不可、他者への譲渡、換金はできません。乗船前に予約した場合、乗船後の船内会計にオンボード・クレジットとして割引額が付与されます。 ※2 他のスパトリートメントの特典、割引、またはプロモーションとの組み合わせ不可。スパの商品購入には適用されません。他者への譲渡、換金はできません。サービス・チャージは正規価格に基づきます。乗船前に予約した場合、乗船後の船内会計にオンボード・クレジットとして割引額が付与されます。 ※3 フォトギャラリーのプリント写真とデジタルデータが10%割引。カメラなどの商品、結婚式、リニューアル・オブ・パウス、集合写真（31名以上のグループ）などのイベントは除外となります。他のフォトギャラリーの特典、割引、プロモーションとの併用不可、他者への譲渡、換金はできません。 ※4 他の船内ブティックの特典、割引、プロモーションとの併用不可。他者への譲渡、換金はできません。 ※5 トランスファー、シャトルバスサービス、チャーター車両、陸上ツアー、飛行ツアーなどには適用されません。他の割引、またはプロモーションとの併用不可。他者への譲渡、換金はできません。乗船前に予約した場合、乗船後の船内会計にオンボード・クレジットとして割引額が付与されます。 ※6 21歳以上（日本発着は20歳以上）のお客様を対象にクルーズ中1回ワインテイastingイベントへご招待いたします。 ※7 エリート・メンバーの客室ヘクルーズ中1回無料のミニバーをセットアップいたします。21歳以上（日本発着は20歳以上）のお客様に限ります。



Environmental Responsibility

環境への取り組み



環境保全における コミットメント

プリンセス・クルーズは、卓越性と責任ある高い基準を設定し、次世代のための海洋環境の保全と大気汚染の削減に取り組んでいます。規制機関、施行当局と密接に連携し、国際海事機関(IMO)や環境保全機関が規定する最も厳しい条件に則り、環境規制を遵守しています。1993年には、乗務員やお客様に海をはじめとする環境保全を呼びかける総合的な環境プログラム「プラネット・プリンセス」を導入しました。

詳しくはウェブサイトをご確認ください。▶



大気汚染の削減

プリンセス・クルーズでは排気ガス洗浄システム(EGCS)という高度な空気品質システム(AAQS)に投資をしています。Ecospray社と共同で進めているこのプロジェクトでは、クルーズ業界の中でも新技術の設計・開発にいち早く取り組み、米湾岸警備隊、環境保護庁、カナダ運輸省とも戦略的な提携関係を結んでいます。プリンセス・クルーズでも全面的にこのプログラムに取り組んでおり、新造船においては、EGCSが標準搭載となります。



固形廃棄物の処理

最新型ゴミ処理装置を船上に完備し、船上のゴミを処理しているほか、食材や備品の購入・梱包条件を見直し、船上に積載するプラスチック材の数を削減し、一部は分解可能な素材を代用しています。

ガラスや、アルミ、紙製品など、それぞれ専用のゴミ箱を設置するほか、適切にリサイクル、焼却もしくは寄港の際に認定ゴミ処理場まで保管できるよう、特別なトレーニングを受けたスタッフを配置しています。

水の利用、排水の処理



船上で生産もしくは積載された水はその目的に応じて使用され、国際、地域、国の各種法律や規制に準拠しつつ対応しています。

※写真はすべてイメージです。

船上の過ごし方 Q&A

Q: 船は揺れませんか?

A: 大型客船は波の影響を受けづらく、スタビライザー（横揺れ防止装置）も搭載しているため、航海中に感じる揺れは大幅に解消されています。万一のため、船内の医務室やショップにも薬をご用意しております（有料）が、心配な方は酔い止め薬をお持ちください。

Q: 航海中、退屈しない?

A: 船上では様々なイベントが開催されています。プールやスパ、スポーツ施設、大型シアターやショーラウンジ、カジノなどエンターテインメント施設も多数あり、充実した船上生活をお過ごしいただけます。「本を持ってきたけれど忙しくて読む暇がなかった」とおっしゃるお客様が多いのもうなづけます。



Q: 船内での服装は?

A: 船内、寄港地ともカジュアルな服装でお過ごしください。お酒落をして船内の夜を楽しむために、ドレスコードがございます。船内新聞「プリンセス・パター」でその日のドレスコードをご案内します。フォーマルはクルーズ日数が6泊以下の場合は1回、7泊以上の場合は2回、14泊以上の場合は3回を予定しています。冷房や気温の下がる夕刻時に備えて、ジャケットやカーディガンなどをお持ちになることをおすすめします。



スマートカジュアル

レストランに行く時の服装とお考えください
男性：襟付きシャツ＋スラックス など
女性：ワンピース、ブラウス＋スカート など



フォーマル

結婚式に出席する時の服装とお考えください
男性：ダークスーツ＋ネクタイ など
女性：ワンピース、カクテルドレス、着物 など

※上記の服装は一例です。お客様思いのお洒落な服装で、気軽にクルーズならではの華やかな雰囲気をお楽しみください。

Q: 船内で無料のもの、有料のものは何ですか?

A: **無料のもの** 船内での食事代（有料のレストランを除く）、宿泊代、移動代、エンターテインメント代。

有料のもの 寄港地での観光と食事、船内のアルコール類、レギュラーメニュー以外のドリンク類、有料レストランでの飲食代、一部のカルチャー教室、インターネット（高速Wi-Fi）接続、ランドリー、クリーニング、マッサージ、美容室 など。

パンフレット掲載写真について

寄港地・観光地・料理の写真はすべてイメージです。パンフレット掲載の写真は、皆様にその場所のイメージをつかんでいただくために載せております。ツアーにご参加いただいても必ずしも同じ角度、同じ高度から風景をご覧いただけるとは限りませんので予めご了承ください。また、寄港地の写真および文章にはショアエクスカージョン（寄港地観光ツアー）・自由行動で訪問する場所も含まれています。

船内アクティビティ等の中止における予約のキャンセルについて

船内アクティビティ、ショーなどの中止を理由とする予約のキャンセルやクルーズ代金の返金には応じかねますので、予めご了承ください。

※本パンフレットの掲載情報は2026年2月現在のものです。なお、スケジュールおよび料金やその他の記載内容は予告なく変更または中止となる場合がございます。

Q: 船内での通貨は? 船内でのお会計は?

A: 船内での通貨は米ドルです。現金のほか、アメリカン・エキスプレス、ダイナース[®]、VISA、マスターカード、JCBの各クレジットカードが使用できます。船内でのお会計はメダル型端末「メダリオン」をかざすだけでお済ませいただけます。会計明細は専用アプリ「プリンセス・クルーズ」よりご確認ください。予めクレジットカードをご登録いただくと、下船日のご精算は不要です。



アメリカン・エキスプレス



ダイナース



VISA



マスターカード



JCB

*ダイナースは、フューチャー・クルーズ・プログラムの精算ではご利用いただけません。

Q: お食事の時間は事前に指定できますか?

A: 専用アプリ「プリンセス・クルーズ」で、クルーズ中のお食事のご予約や時間の指定が可能です。クルーズ代金に含まれるメイン・ダイニングでのお食事だけでなく、スペシャリティ・レストラン（有料）も毎日個別で予約することができます。詳細はP.4をご参照ください。

Q: スマートフォンやタブレットがない場合でも乗船手続きはできますか?

A: 事前に、ご家族やご友人のデジタル端末より必要情報をご登録ください。

Q: プリンセス・クルーズの専用アプリではどのようなことができますか?

A: ご乗船前に専用アプリ「プリンセス・クルーズ」をダウンロードし、事前に必要情報をご登録いただくことで、乗船日当日のスムーズな乗船手続きを可能にします。また、お食事やお飲み物のご注文、お食事の予約や時間の設定、船内プログラムの確認、船内のルート確認、ご家族やご友人の居場所確認、インタラクティブ・ゲーム、ビデオ・オンデマンドシステムの鑑賞などもご利用いただけます。詳細はP.19をご参照ください。

Q: 貴重品の管理は?

A: 貴重品は各客室に用意されたセーフティボックスをご利用の上、お客様ご自身で管理をお願いいたします。

Q: 船内の電源は?

A: 客室内には110ボルト／60ヘルツの電源がございます。コンセントはプラグが2枚（日本タイプ）または2枚＋アース（北米タイプ）に対応しています。日本でご使用のタイプの機器はお使いいただけますが、自動変圧機能が付いていない電気機器をご使用になる場合は変圧器をご用意ください。USBポートも一部ご利用いただけます。

Q: 子供向け施設はありますか？

A: ユース・クラブとティーン・クラブを設け、3〜17歳まで年齢別のグループに分けて工作教室、ダンス、ビデオゲームなどのプログラムをご用意しています。医薬品の投与、おむつ交換、ミルクおよび食事のサービス、プライベートなベビーシッターはいたしかねますので、予めご了承ください。ユース・クラブとティーン・クラブのご利用は、事前に予約管理(Manage Booking)でご登録ください。



Q: テンダーボートでの乗下船とは？

A: 寄港地の港で本船を沖に停め、船と港の間をボートで移動し上陸・帰船することです。天候によっては、上陸できない場合がございますので、予めご了承ください。

Q: タバコは吸えますか？

A: 2026年2月現在、オープンデッキ(灰皿のある場所のみ)とパブリックエリアの指定された一部のエリアで喫煙可能です。その他のパブリックエリア(ショーラウンジとすべてのダイニング・エリアを含む)、すべての客室とバルコニーは禁煙となります。電子タバコは喫煙が可能な場所でのみ使用が可能です。

Q: 客室には何が置いてありますか？ どのような持ち物を準備すればいいですか？

A: 客室標準装備は、P.16をご参照ください。パジャマ、歯ブラシ、髭そりは置いてありませんので、ご自分のものをお持ちください。船内冷房、気温の下がる朝夕に備え、ジャケットやカーディガンなどをご用意ください。下船前日にスーツケースなどの大きな荷物は船側に預けますので、洗面用具など1泊分の荷物が入る手荷物用バッグをご用意ください。専用アプリ「プリンセス・クルーズ」をご利用いただくために、スマートフォンやタブレット端末をお持ちください。常備薬(乗船期間とは別に予備の服用薬2週間分を含む)、英文の処方箋(持病のある方や通院中の方)、眼鏡、コンタクトレンズ(スペア)、カメラやビデオ、携帯電話の充電器、折りたたみ傘をお持ちいただくと便利です。

Q: チップは必要？

A: ダイニングルームのスタッフ、ルーム・スチュワードへの心付け「クルー・アプリケーション」として、自動精算制のチップを採用しています。お一人様1泊あたりスイート客室は19米ドル、リザーブ・コレクション・ジュニア・スイート、ジュニア・スイート客室は18米ドル、その他の客室は17米ドルが船内会計に自動的にチャージされます(料金は予告なく変更になる可能性もございます)。有料レストラン、バー・ラウンジ・ダイニングルームでのアルコール飲料、スパ・美容室のご利用には18%のサービス料を自動的に加算させていただきます。

※「プリンセス・プラス」および「プリンセス・プレミア」をお申し込みの場合、上記の自動精算制のチップ、アルコール飲料、有料レストランのサービス料が代金に含まれます。
※その他のサービスに対するチップはその都度お客様の判断でお願いいたします。カジノディーラー(目安:10〜15%)、ルームサービス(目安:1〜2米ドル)。

Q: パスポートは必要ですか？

A: クルーズ終了時に有効残存期間が6か月以上のパスポートが必要となります。

Q: 船内で体調を崩してしまったら？

A: 緊急時には24時間対応可能なメディカル・センター(医務室)がございます。診療は有料ですが、海外旅行傷害保険を適用できる場合がございます。万一の事態に備え、保険へのご加入をおすすめします。

Q: 船内で記念日のお祝いはできますか？

A: クルーズ中に誕生日、結婚記念日、ハネムーンなど特別なお祝いがある方は、ダイニングルームにて無料でお祝いいたします。事前に「プリンセス・クルーズ」アプリで情報をご登録ください。また、シャンパン、記念写真、花束などの有料ギフトもご用意しています。



Q: インターネットを利用できますか？

A: 客船内は洋上最速クラスのWi-Fiサービス「メダリオン・ネット」を完備。24時間営業のインターネット・カフェもご利用いただけます。

※日本近海をはじめ接続が遮断されるエリアもございます。予めご了承ください。接続は有料となります。接続スピードは陸上に比べて遅くなる場合がございます。

※「プリンセス・プラス」および「プリンセス・プレミア」をお申し込みの場合、Wi-Fiは代金に含まれます。



Q: インターネット・パッケージを購入しなくても、船内でプリンセス・クルーズの専用アプリを使用できますか？

A: 専用アプリ「プリンセス・クルーズ」は、船内の専用ネットワークを使用するため、アプリ内のサービスを無料でご利用いただけます。なお、インターネットをご利用の場合は有料となりますので、インターネット・パッケージをご購入いただく必要がございます。

Q: 車いすで乗船できますか？

A: 船内は段差のない設計です。移動の負担が少ないクルーズは、車いすをご利用の方にも心地よくお過ごしいただける旅です。また、すべての客船に、車いす対応の客室をご用意しております。

※車いすのタイプによっては、船内にお持ち込みいただけない場合がございます。ご予約の際にお問い合わせください。

※寄港地によっては、キャプテンの判断により、車いすでの乗下船をお断りする場合がございますので、予めご了承ください。



プリンセス・クルーズ
メールマガジン
会員募集!

最新情報やお得な情報など、様々なクルーズの魅力をご紹介します。メールマガジン「プリンセス・メール」をお届けします。いますぐクルーズに出かける予定のない方でも、豪華客船の旅の世界をお楽しみいただけます。

詳しくは
ウェブサイト
をご確認ください。▶



※写真はすべてイメージです。

スイート	
グランド・スイート	オーナーズ・スイート
ペントハウス・スイート(船尾)	ペントハウス・スイート(中央)
プレミアム・スイート	ヴィスタ・スイート
ファミリー・スイート(2ベッドルーム)	

ジュニア・スイート	
リザーブ・コレクション・ジュニア・スイート	ジュニア・スイート(中央)
ジュニア・スイート(前方/後方)	

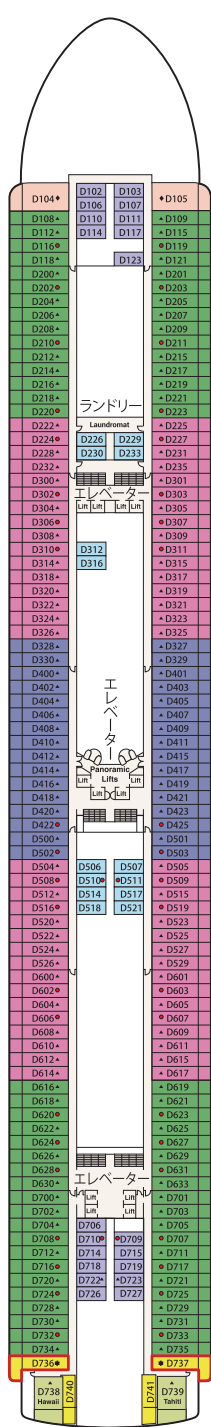
海側	
*進行方向が見える部屋	
海側(中央/船首*)	海側(前方)
海側(視界が遮られます)	

海側バルコニー	
*航跡が見える部屋	
海側バルコニー(中央/船尾*)	海側バルコニー(前方/後方)

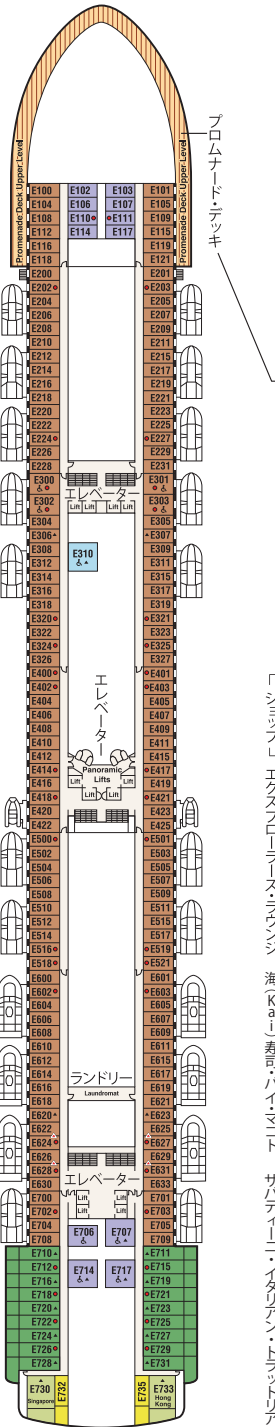
内側	
内側(中央)	内側(前方/後方)

●印: 車いす対応客室(シャワーのみ)となります。
 LIDO(リド)デッキ:L246, L250/
 ALOHA(アロハ)デッキ:A246, A250, A300, A301, A302, A303, A706/
 BAJA(バハ)デッキ:B300, B301, B302, B303/
 CARIBE(カリブ)デッキ:C300, C301, C302, C303, C706/
 EMERALD(エメラルド)デッキ:E300, E301, E302, E303, E310, E706, E707, E714, E717

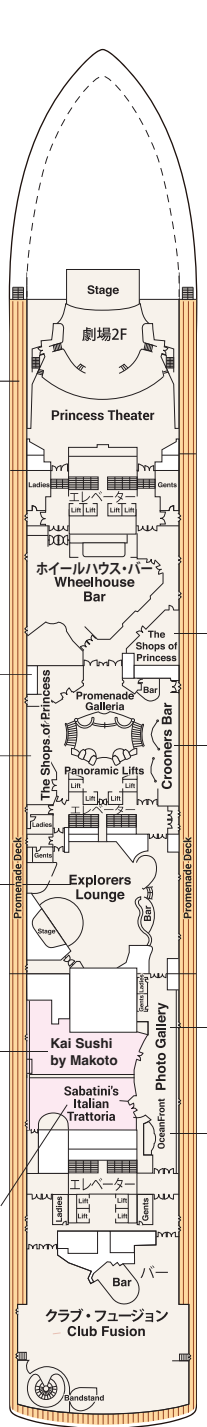
●印: 3人・4人使用可能な客室です。
 ▲印: 3人使用可能な客室です。
 ■印: 3人・4人使用可能な客室で、4人目は折りたたみ式移動ベッドとなります。
 ▲印: コネクティングルームとなります。
 ◆印: ファミリー・スイート(2ベッドルーム): 2つの続き部屋となっています。最大6名まで対応可能(D105/D101とD104/D100)。
 ※印: D736, D737はツインベッドをダブルベッドに変更できません。また、シャワーのみとなります。
 キ印: 航海中はバルコニーへのアクセスが制限されます。
 ※プレミアム・スイート(A104, B104, B107, C104, C107)は航海中バルコニーへのアクセスが制限されます。
 ※グランド・スイート(B750)は、ダブルベッドのみとなります。
 ※記載のデッキプランは、日本発着クルーズのみの適用となります。
 ※デッキプランは変更される場合がございます。最新のデッキプランおよび詳細はprincesscruises.jpをご確認ください。



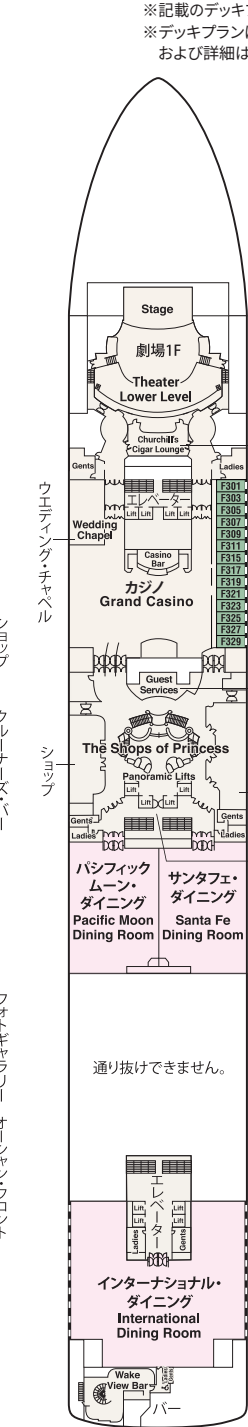
Dolphin
ドルフィン・デッキ9



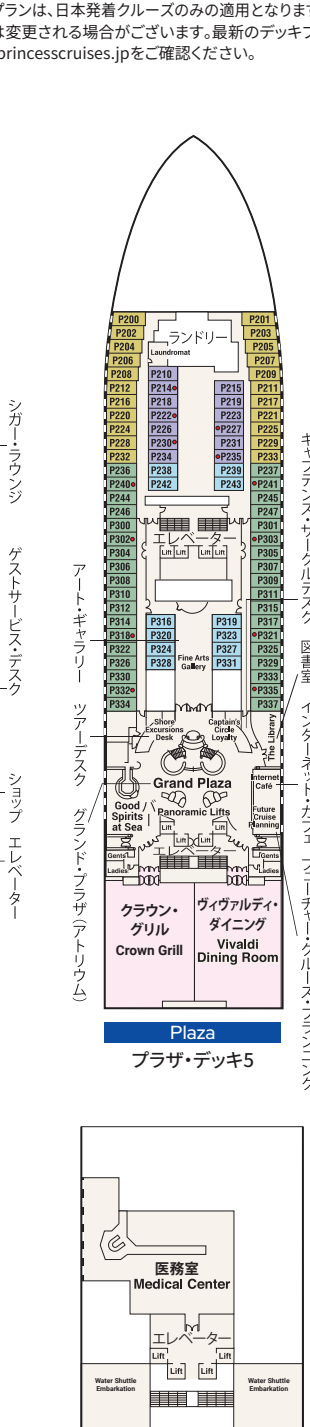
Emerald
エメラルド・デッキ8



Promenade
プロムナード・デッキ7



Fiesta
フィエスタ・デッキ6



Gala
ガラ・デッキ4

スイート	
グランド・スイート	オーナーズ・スイート
ペントハウス・スイート(船尾)	ペントハウス・スイート(中央)
プレミアム・スイート	ヴィスタ・スイート
ファミリー・スイート(2ベッドルーム)	

ジュニア・スイート	
リザーブ・コレクション・ジュニア・スイート	ジュニア・スイート(中央)
ジュニア・スイート(前方/後方)	

海側	
*進行方向が見える部屋	
海側(中央/船首*)	海側(前方)
海側(視界が遮られます)	

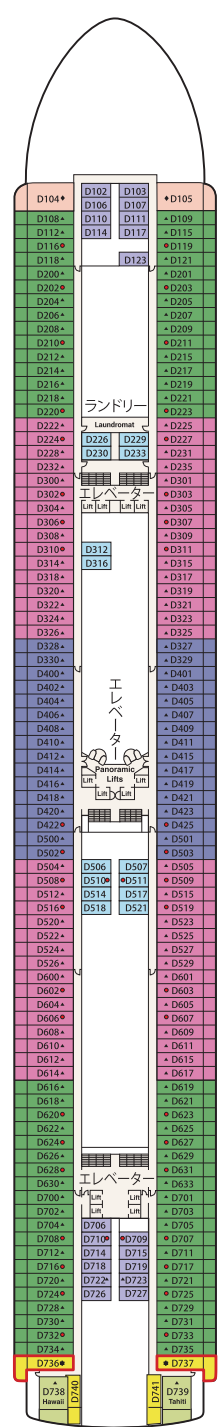
海側バルコニー	
*航跡が見える部屋	
海側バルコニー(中央/船尾*)	海側バルコニー(前方/後方)

内側	
内側(中央)	内側(前方/後方)

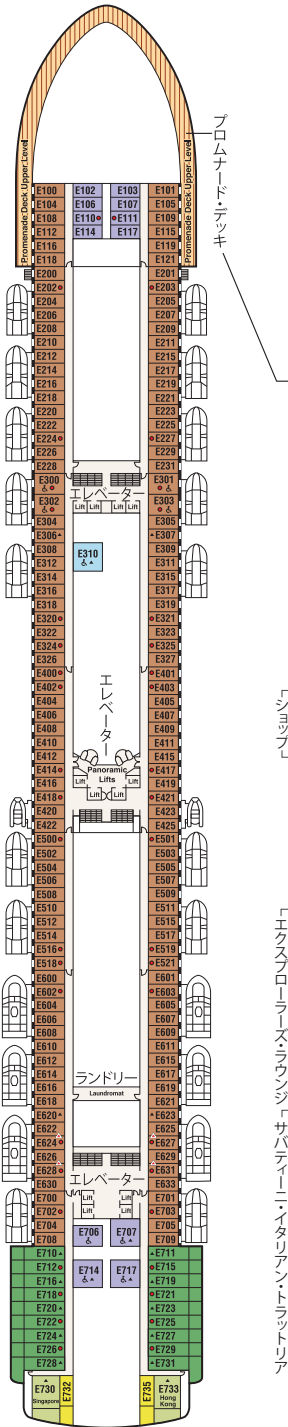
&印: 車いす対応客室(シャワーのみ)となります。
 LIDO(リド)デッキ: L246, L250 /
 ALOHA(アロハ)デッキ: A246, A250, A300, A301, A302, A303, A706 /
 BAJA(バハ)デッキ: B300, B301, B302, B303 /
 CARIBE(カリブ)デッキ: C300, C301, C302, C303, C706 /
 EMERALD(エメラルド)デッキ: E300, E301, E302, E303, E310, E706, E707, E714, E717

●印: 3人・4人使用可能な客室です。
 ▲印: 3人使用可能な客室です。
 ■印: 3人・4人使用可能な客室で、4人目は折りたたみ式移動ベッドとなります。
 ▲印: コネクティングルームとなります。
 ◆印: ファミリー・スイート(2ベッドルーム): 2つの続き部屋となっています。最大6名まで対応可能(D105/D101とD104/D100)。
 ※印: D736, D737はツインベッドをダブルベッドに変更できません。また、シャワーのみとなります。

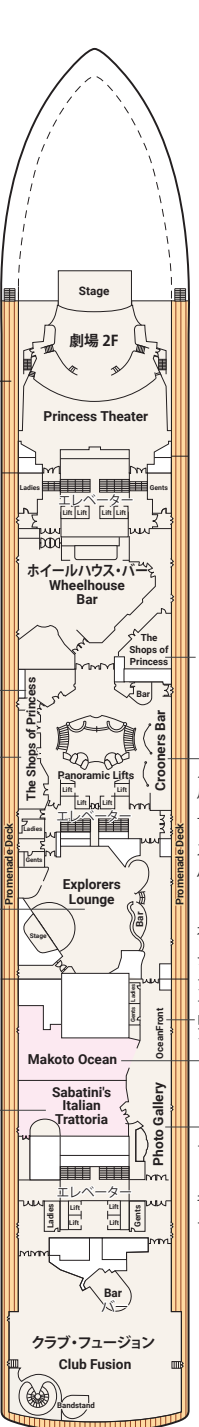
キ印: 航海中はバルコニーへのアクセスが制限されます。
 ※プレミアム・スイート(A104, B104, B107, C104, C107)は航海中バルコニーへのアクセスが制限されます。
 ※グランド・スイート(B750)は、ダブルベッドのみとなります。
 ※記載のデッキプランは、日本発着クルーズのみの適用となります。
 ※デッキプランは変更される場合がございます。最新のデッキプランおよび詳細はprincesscruises.jpをご確認ください。



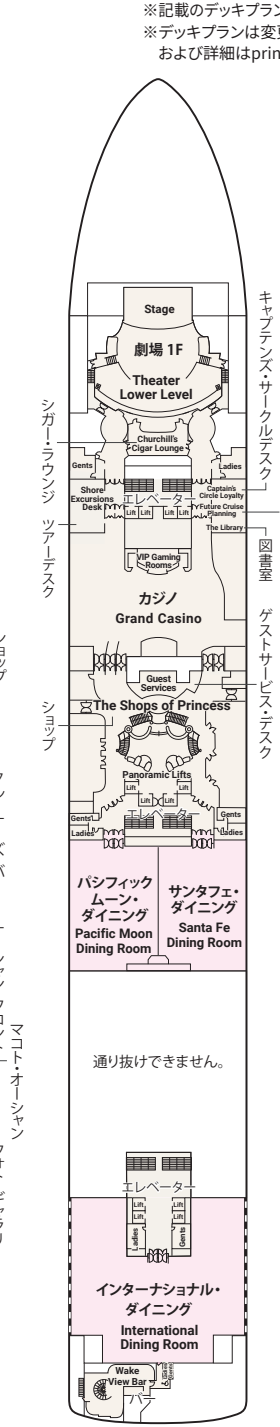
Dolphin
ドルフィン・デッキ9



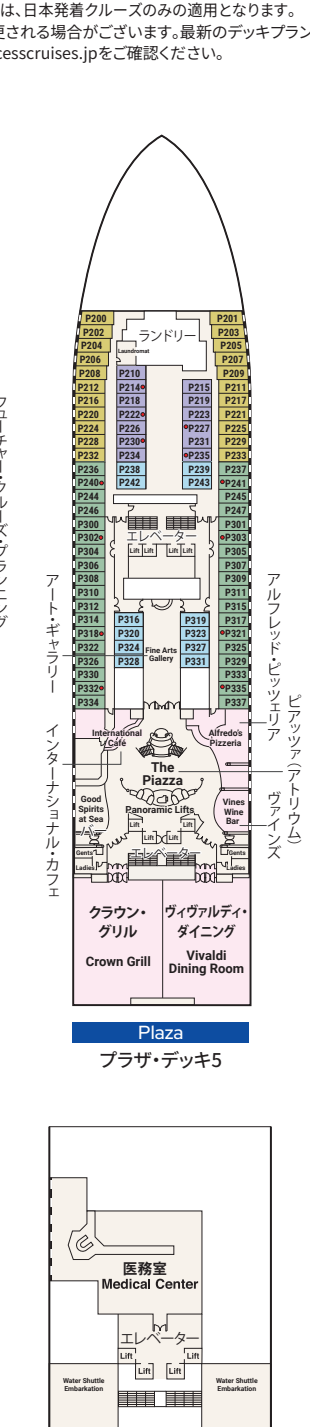
Emerald
エメラルド・デッキ8



Promenade
プロムナード・デッキ7



Fiesta
フィエスタ・デッキ6



Gala
ガラ・デッキ4



●お問い合わせ・お申し込みは、お近くの旅行会社またはクルーズ予約デスクまで

運航会社: プリンセス・クルーズ

www.princesscruises.jp

クルーズ予約デスク

受付時間：月～金 10:00～15:00 (土日祝、年末年始を除く)



クルーズ予約



メールマガジン登録

