

ご案内とご注意

■**日本語案内** 船内新聞や、お食事メニュー、寄港地観光など、文書は日本語でご用意します。また、ベストワンクルーズのスタッフが乗船し、お客様をサポートします。

■**当クルーズは、株式会社ベストワンドットコム、株式会社エイチ・アイ・エス、株式会社クルーズプラネットの3社協業となります。**

■**乗船日・下船日** ●チェックインにはバスポート、乗船券、船内専用のクレジットカードが必要となります。詳しくは最終案内をご覧ください。●チェックインの締め切りは出港の2時間前を予定しています。最終案内にてご確認ください。最終チェックインに遅れた場合は、予約取消となり返金はお受けできません。●下船日は入港から下船まで通常約2～3時間かかります。下船後の予定は余裕をもって計画ください。
(横浜での乗船)●チェックイン・出発は横浜大黒頭です。午後から数回に分けて時間差で行います。チェックイン時間は最終案内でお知らせします。乗船後は船から出ることはできません。
(横浜での下船)●横浜大黒頭で下船し、解散となります。

■**リピーター (ボヤジャーズ) 会員** このクルーズは、チャータークルーズのため、MSCクルーズのリピーター会員の方の特典はありませんのでご了承ください。※クルーズポイントを加算することは可能ですので、会員の方は、ボヤジャーズの会員番号をご予約時にご連絡ください。

■**お部屋について** 客室番号の指定、隣室保証は承っておりませんが、ご希望は承りますが、ご希望に添えない場合もございます。

■**お食事** 基本のお食事(メインダイニングとビュッフェレストラン)は旅行代金に含まれます。その他、予約制のスペシャルティレストラン(カバチャージが必要)、カフェの軽食などさまざまなお食事をご用意しています。メインダイニングの夕食は3回制(1回目17:30頃～/2回目19:30頃～/3回目21:30頃～)です。ファンタスティカのお客さまは夕食時間のご希望を承ります。ペラのお客さまは選択できません。なお、アウレアのお客さまはメインダイニングの専用エリアにて、MSCコッククラブのお客さまは専用レストランにて、お好きな時間にお食事ができます。朝・昼はお願いいただいた順にご案内するオープンシーティングです。
※ご夕食のメインダイニングは選択できません。
※ファンタスティカのお客さまの夕食時間は、1-2回目または3回目のご希望を承ります。1回目と2回目のいずれかというご希望は承れません。
※出港時間が遅い日などダイニングルームのご夕食は前述の3回制ではなく、営業時間内いつでもお越しいただけるオープンシーティングになる場合があります。オープンシーティングの日は船内新聞や船内放送でお知らせいたします。
※アレルギーの方はご予約時またはご出発日の50日前までにお知らせください。船会社に出発前にアレルギーの旨申告をいたします。ただし特別食の提供はございませんので、ご乗船後に担当ウェイターにご確認をお願いいたします。

■**喫煙** 客室のベランダを含め、船内はすべて禁煙です。喫煙(電子タバコ含む)は屋外の指定エリアをお願いいたします。指定喫煙場所以外での喫煙があった場合、清掃費用を申し受けます。禁煙エリアでの継続的な喫煙が発生した際は、下船いただく場合があります。

■**両替** 船内で日本円からUSドルへの両替を承りますが、金額に限りがありご希望に添えない場合があります。また現地通貨(台湾ドル)は、船内には用意がございませんので、ご乗船前にご準備ください。

■**寄港地** 各寄港地ではクルーズカードを見せるだけで自由に乗下船できます。停泊中も船内でお食事の用意をしていますので自由にお過ごしください。寄港地(船外)での飲食は、お客様のご負担となります。各寄港地での最終乗船時刻は、出港の30～60分前です。最終乗船時刻は船内にてご確認ください。

■**石垣島および宮古島では沖に鑑泊し、テンダーボートまたは地元ボートにて上陸する予定です。天候によっては上陸いただけない場合もございます。自由行動のお客さまはオプションツアー参加のお客さまのあとにボートをご利用いただけますのでご了承ください。安全確保のためボートには車椅子に乗ったままのご乗船はできませんので、あらかじめご了承ください。**

■**寄港地での観光** 別料金のオプションツアーをご用意しています。詳しくは後日ご案内します。

■**スケジュールの変更** 当パンフレットに記載の内容は2019年5月20日現在のもので、現地のやむを得ない事情等により、スケジュール、寄港地や出発・到着時間、船内プログラム等は予告なしに変更される場合があります。

旅行条件(要約) お申し込みの際には、必ず事前にお渡しする旅行条件書(全文)をご確認の上お申し込みください。

■**募集型企画旅行契約** この旅行は株式会社ベストワンドットコム(以下「当社」という)が企画・実施する旅行であり、この旅行に参加されるお客様は当社と募集型企画旅行契約を締結することになります。旅行契約の内容・条件は、パンフレット(インターネットホームページに掲載する旅行日程やコースごとの条件を説明したのも含みます)、別途お渡しする旅行条件書および出発前にお渡しする最終日程表並びに当社旅行契約書(募集型企画旅行契約の部)によります。

■**旅行代金に含まれるもの** 航海運賃、客室使用料、食事代(飲み物は一部別料金)、船内でのエンターテインメントなど。

■**旅行代金に含まれないもの** 渡航手続き諸費用、自宅から発着港間の交通費およびお荷物配送料金、船内のアルコール類、スペシャルティレストランのカバチャージ、バーやカフェのソフトドリンク、コーヒーやアイスクリーム、インターネット、クリーニング、電話代、マッサージ、美容院等の個人的な費用、各寄港地での観光(オプションツアー)や食事など。なお、船内チップ、港務税、国際観光旅客税は別途かかる費用としてご旅行代金とあわせてお支払いいただきます。●別途かかる費用の金額は予告なく変更になる場合があります。増額された場合、旅行代金を全額お支払い後でも追加徴収させていただきます。

■**お申し込み条件** ●船会社規定により旅行開始時点で20歳未満の方は保護者または後見人との同意が必要です。未成年者と同行する保護者・後見人は、未成年者の行為について全責任を負う必要があります。●6か月未満の乳児、および妊娠中期(24週)以降のお客さまはご乗船いただけません。妊娠中のお客さまは医師の診断書(英文)の提出がご予約時に必要となります。●お身体の不自由な方、特別治療を要する方は予約時にお申し出の上、英文の診断書をご用意ください。お申し出いただく内容によっては、別途、船会社所定書類のご提出が必要となります。なお、車椅子対応客室数には限りがあります。また車椅子をご利用の方は付き添いの方のご乗船が必要です。電動車椅子をご持参の方は、事前に折りたたみの可否、サイズ、重量、バッテリーの種類を船会社所定の書面にてご申告が必要です。船内での車椅子の貸出はございません。●船会社規定によりご旅行終了日の時点で残存有効期間が6か月以上の旅券(バスポート)をご用意ください。

■**旅行のお申し込みと旅行代金のお支払い** ●当社指定の申込

書に所定の事項を記入し、申込金を添えてお申し込みください。申込金は旅行代金をお支払いいただくときにその一部として繰り入れられます。また、旅行契約が当社の締結を承諾し申込金を受領したときに成立するものといたします。●電話・郵便・ファクシミリやその他の通信手段でお申し込みの場合、規定の期日までに申込書の提出と申込金の支払いをしていただきます。●旅行代金は、当社が指定する期日までにお支払いください。

■申込金(お1人様)

旅行代金の額	申し込み金(お1人様)
旅行代金が5万円以上 15万円未満	3万円以上旅行代金まで
旅行代金が15万円以上 30万円未満	6万円以上旅行代金まで
旅行代金が30万円以上	旅行代金の25%以上

■お客様の解除権

お客様は、表で定める取消料をお支払いいただくことにより、いつでも旅行契約を解除することができます。当コースは日本発着時に貸切船舶を利用する旅行契約にあたるため、通常の取消料とは異なります。なお、表でいう「旅行契約の解除期日」とは、お客様が当社のそれぞれの営業日・営業時間内に解除する旨をお申し出いただいた時を基準とします。

■取消料(お客様による旅行契約の解除)

取消料については下記をご覧ください。

旅行開始日の前日	取消料	旅行代金の%
125日前～90日前		旅行代金の15%
89日前～60日前		旅行代金の30%
59日前～31日前		旅行代金の50%
30日前～当日		旅行代金の100%
旅行開始後の解除または無連絡不参加		旅行代金の100%

※旅行契約成立後に「お部屋(キャビンのカテゴリ)」を変更される場合も取消料の対象となります。
※当社の責任とならないロープ、渡航手続き等の事由によるお取消しの場合も取消料をいただきます。

■**旅行条件基準日** 2019年5月20日を基準としています。

■個人情報について

当社は旅行をお申し込みの際にご提出いただいたお客様の個人情報(氏名、住所、電話番号、メールアドレスなど)について、お客様との連絡・お申し込みいただいた旅行における運送・宿泊機関等の提供するサービス手配のための手続きに必要な範囲内でご利用させていただきます。

■海外クルーズ保険のおすすめ

クルーズ旅行は、通常の旅行よりも取消料の発生日が早くなっていくケースや料率が高くなっているケースがあります。お客様や同行者の病状や怪我などでやむを得ずクルーズ旅行をお取消しになる場合に取消料をカバーする保険がありますので、クルーズ旅行のお申し込みと同時にこの保険をお申し込みいただきますようお願いいたします。詳しくは、販売員までお尋ねください。

より安心してご旅行いただくためにも、ご旅行中の病状や事故、盗難などに備えて、お客様ご自身で旅行保険に必ずご加入されることをおすすめいたします。当社でも旅行保険のお取り扱いがございます。詳しくは販売員にお尋ねください。

■海外危険情報について

海外クルーズの場合、渡航先(国または地域)によっては外務省より危険情報などの安全関係の海外渡航関連情報が出されている場合があります。詳しくは販売員へお問い合わせください。海外渡航関連情報は、外務省 領事サービスセンター(海外安全担当)や外務省 海外安全ホームページなどでご確認ください。TEL(直通):03-5501-8162 ホームページ: <http://www.anzen.mofa.go.jp/>

渡航先の「海外危険情報」「海外感染症情報」をご確認、および「たびレジ」のご登録をお願いします。海外安全ホームページ <http://www.pubanzen.mofa.go.jp/> 感染症情報ホームページ <http://www.iorh.go.jp/> たびレジ <https://www.ezairyu.mofa.go.jp/tabireg/>



4/28 (火) 出発	29 (水・祝)	30 (木)	5/1 (金)	2 (土)	3 (日)	4 (月・祝)	5 (火・祝)	6 (水・祝) 到着
-------------------	-------------	-----------	------------	----------	----------	------------	------------	------------------



2020年GWチャーター MSCベリッシマ 4月28日(火) 夜10時 出発

Golden Week 2020 ゴールデンウィーク 南国土佐と

石垣島・宮古島・台湾 美ら海クルーズ 9日間

横浜港 発着

13歳未満の**お子様**は3～5人目代金**無料!!**

充実の日本語サービス



伊良部大橋/宮古島



太魯閣渓谷/花蓮

■旅行代金(大人お1人様・2名1室利用) ※諸税・船内チップ等別途
158,000円~980,000円

●お問い合わせ・お申し込みは下記まで

クルーズ旅行なら、安心の専門店へ。

株式会社 ベストワンドットコム



〒162-0067 東京都新宿区富久町16-6 西倉LKビル2階
営業時間 平日 9:00～19:00 / 土日祝:9:30～19:00
※日曜・祝日はお電話のみの受付となります。ご来店はできませんのでご了承ください。

☎ 03-5312-6247

FAX:03-5312-6248 E-mail: guest@best1cruise.com

詳しくはホームページをご覧ください <https://www.best1cruise.com> **ベストワンクルーズ** 検索

※写真はすべてイメージです。※詳しい旅行条件を書面にてご用意しております。事前にご確認のうえ、お申し込みください。

旅行企画・実施

株式会社 ベストワンドットコム





日本発着クルーズ史上
最大17万トン!!

旅行代金 (大人お1名様) ※諸税・船内チップ等別途

各客室タイプの詳細、エクスペリエンス(客室サービス)の違いなどは14ページをご覧ください。

13歳未満 無料!!

客室タイプ(エクスペリエンス)	特記事項	定員 (最大収容人数)	2名1室代金	1名1室代金	3人目~5人目代金 (13歳以上)	
内側	ベッパ	—	158,000円	237,000円	79,000円	
	ファンタスティカ	1人部屋専用*1	—	238,000円	—	
海側	ベッパ	一部視界不良*2	188,000円	282,000円	—	
	ファンタスティカ	—	198,000円	297,000円	99,000円	
海側バルコニー	ファミリータイプ/船首	5 *5	238,000円	—	119,000円	
	ベッパ	眺望不良*3	2~4	228,000円	342,000円	114,000円
		一部視界不良*2	2~4	238,000円	357,000円	119,000円
	ファンタスティカ	—	2~4	248,000円	372,000円	124,000円
		眺望不良*3	2~4	248,000円	372,000円	124,000円
		眺望不良*4	2~4	258,000円	387,000円	129,000円
	アウレア	—	2~4	268,000円	402,000円	134,000円
		船尾	2~4	278,000円	417,000円	139,000円
		眺望不良*3	2~4	298,000円	447,000円	149,000円
	スイート	ファンタスティカ	ファミリータイプ/船尾	5 *5	398,000円	—
アウレア*3		—	4	388,000円	582,000円	194,000円
		メゾネット式客室	4 *6	478,000円	—	239,000円
MSCヨットクラブ	内側スイート	内側客室	2	548,000円	822,000円	—
	デラックススイート	—	2~4	820,000円	1,230,000円	410,000円
		船首*3	2	880,000円	1,320,000円	—
ロイヤルスイート*3	—	4	980,000円	1,470,000円	490,000円	

【別途必要代金(お1名様あたり)】※2歳未満無料 ■港湾税(事前精算)/29,900円 ■船内チップ(事前精算)/大人(13歳以上)12,000円 子供(2歳以上~13歳未満)6,000円 ■国際観光旅客税(船上精算)/1,000円相当のUSドル

- *1...1人部屋専用のため1名1室代金となります。2名1室利用はできません。
- *2...船外施設(テンドーポートなど)により一部視界をさえぎられる客室です。
- *3...バルコニーが金属製のため、透過しません。
- *4...庇が大きく突き出ているため、見晴らしが悪い場合があります。
- *5...5名様利用限定客室となります。4名様以下ではご利用になれません。
- *6...4名様利用限定客室となります。3名様以下ではご利用になりません。



*2...視界不良の一例。 *3...金属製バルコニーの一例。 *4...庇による眺望不良の一例。

※上記旅行代金はお1名様あたりの金額です。大人・子供同額となります。添い寝の設定はございません。※1室を1名で利用する場合は2名1室代金の150%となります。上記代金表をご参照ください。※3~5人目代金は13歳以上...2名1室代金の50%、13歳未満...無料となります。上記代金表をご参照ください。※3~5人目代金は1室を3名~5人名でご利用された場合の3~5人目の旅行代金です。ソファベッドまたはブルマンベッド(壁に収納式の2段ベッド)またはバンクベッド(常設の2段ベッド)を利用します。3名以上で利用できる客室数には限りがあります。船会社規定により、出発時に6か月未満のお子様はご乗船になれません。※別途かかる費用の金額は予告なく変更になることがあります。増額された場合、旅行代金全額をお支払い後でも追加徴収させていただきます。※原油価格高騰の場合には、燃油サーチャージが別途必要になる場合があります。事前にご連絡いたします。※寄港地観光にかかる費用は、お客さま負担となります。※P.03~P.05の寄港地気温は気象庁のデータによります。

1日目 4/28(火) 横浜

出港時間 22:00

4月の平均気温 14.8℃



夜10時出港!

お仕事帰りでも乗船できます!!
(最終乗船20:00予定)

横浜は夜景を見ながらの出港となります。乗船前や下船後には、みなとみらい21地区や中華街など周辺の観光もお楽しみください。

旅行日程

日次	月日	寄港地	入港	出港	旅行日程	食事	宿泊
1	4/28(火)	横浜	—	22:00	横浜港(大黒ふ頭)に集合*1、乗船手続き*2。 【ドレスコード:カジュアル】	—	—
2	4/29(水)	終日クルーズ	—	—	船長主催ガラディナーが開催されます。ディナータイムは正装にてダイニングへお越しください。【ドレスコード:フォーマル】	🍽️	🏠
3	4/30(木)	終日クルーズ	—	—	船内の各施設や船内イベントでお楽しみください。 【ドレスコード:カジュアル】	🍽️	🏠
4	5/1(金)	石垣島*3	7:00	21:00	島内観光やオプションツアーをお楽しみください。 【ドレスコード:カジュアル】	🍽️	🏠
5	5/2(土)	花蓮(台湾)	7:00	18:00	太魯閣渓谷などへのオプションツアーをご利用ください。 【ドレスコード:カジュアル】	🍽️	🏠
6	5/3(日)	宮古島*3	7:00	21:00	島内観光やオプションツアーをお楽しみください。 【ドレスコード:カジュアル】	🍽️	🏠
7	5/4(月)	終日クルーズ	—	—	夜はMSCクルーズ主催の各種パーティでお楽しみください。 【ドレスコード:カジュアル】	🍽️	🏠
8	5/5(火)	高知	9:00	17:00	自由散策やオプションツアーをお楽しみください。 【ドレスコード:カジュアル】	🍽️	🏠
9	5/6(水)	横浜	14:00	—	下船後、通関手続き、解散*1*4。	🍽️	—

- 食事/船24回(朝8回・昼8回・夜8回)
- 添乗員/同行しませんが、船内ではスタッフがご世話をします。ベストワンクルーズスタッフも乗船します。
- 最少催行人員/1名様(催行決定)

- *1: 山下ふ頭(予定)⇄大黒ふ頭のシャトルバスをご用意する予定です。
- *2: 最終乗船20:00予定
- *3: テンドーポートでの上陸を予定しています。
- *4: 入港後、お客さま全員の乗船完了まで、2~3時間かかります。

うれしい3つの特典

1 13歳未満のお子様は3~5人目旅行代金 **無料!!**

※諸税と船内チップは別途必要です(2歳以上)。※3~5人目代金は、1室を3~5名でご利用の場合の3~5人目の旅行代金です。

2 バルコニー客室以上限定!! シルク・ドゥ・ソレイユの船内ショーへクルーズ中に1回 **ご招待!**

※1日2回公演予定ですが、日時・演目はご指定いただけません。また、お食事はつきません。予めご了承ください。

Photo ©Axel Laramée

3 2019年9月30日までのご予約で! **2名! リピーター割引**

過去に1度でも当社をご利用のお客さまは、1室最大2名様まで、客室カテゴリーに応じてお1名様あたり以下の金額を割引いたします。

海側バルコニー(ベッパ、ファンタスティカ、アウレア)...10,000円
スイート(ファンタスティカ、アウレア)...15,000円
MSCヨットクラブ...20,000円

※海側以下の客室は割引対象になりません。※MSCボヤージュクラブの割引は適用できません。

★往復宅配サービス(有料)もございます。ご自宅から客室まで運んでくれるからラクラク!

4日目 5/1(金)

石垣島

入港時間 7:00 出港時間 21:00
5月の平均気温 26.5℃

美しいサンゴ礁に囲まれた八重山諸島の中心。年間を通して穏やかな気候で、原色の花々が咲き誇ります。数多くの海水浴場やシュノーケリング/ダイビングスポットに恵まれ、ゴールデンウィークはすでに海開き後なので、ビーチを楽しむこともできます。

ひと足お先に夏気分!!

川平湾 いくつもの小島に囲まれた美しい景観は、沖縄の松島とも賞されます。黒真珠の養殖場としても有名で、波は穏やかですが、潮流が激しいため泳ぐことはできません。



石垣島 鍾乳洞 20万年かけて育った美しい鍾乳石が無数に見られる巨大な地下空間。石垣島にはほかにも、ヤエヤマヤシ群落、ラムサール条約でも保護されている名蔵湾など見どころはいっぱいあります。



竹富島 石垣島から高速船で竹富島まで約15分、西表島までは約40分ほど。竹富島では、名物の水牛車に乗ったり、八重山諸島でも屈指の美しさのコンディ浜で海水浴はいかが。

5日目 5/2(土)

花蓮(台湾)

入港時間 7:00 出港時間 18:00
5月の平均気温 25.4℃



グルメ 牛肉麵、小籠包、タピオカミルクティー、マンゴーかき氷など、台湾ならではの屋台料理やスイーツも味わいたい。



太魯閣渓谷 立霧溪(川)上流、太魯閣国家公園内に広がる台湾を代表する景勝地。急流が大理石の地層を浸蝕して形成された大峽谷です。 ※オブショナルツアーでご案内

台湾中央部の東側を占める台湾最大の県、花蓮(かれん/ファーリエン)県。その中心となる花蓮市は、陸路においても海路においても台湾の要衝となっています。市内近郊では花蓮和平広場、太平洋公園、花蓮文化創意産業区、郊外では風光明媚な七星潭風景区、花蓮海洋公園などの観光スポットがあります。

6日目 5/3(日)

宮古島

入港時間 7:00 出港時間 21:00
5月の平均気温 25.2℃

沖縄本島から南西約300kmに位置する宮古島。周囲の来間(くりま)島、池間島、伊良部(いらぶ)島とは、3つの大きな橋で結ばれており、各橋が観光名所にもなっています。天然のビーチや珊瑚礁に恵まれ、初心者でも浅瀬でシュノーケリングを楽しむことができます。



与那覇前浜(前浜ビーチ) 来間大橋を望む紺碧の海と「東洋一」とも謳われる7kmもの白い砂浜が織りなす景色は、まさに絶景です。

※船は沖留(錨泊)となり、テンドーボートで上陸予定です。



池間大橋 宮古島と池間島を結んで真っすぐに伸びる橋。西平安名崎や大神島が一望でき、最高のドライブコースです。宮古島側には、土産物で人気の雪塩製塩所も近くにありま。



伊良部大橋 2015年に開通した宮古島で一番新しい橋。無料で渡れる橋としては日本一長い全長3540mで、起伏のあるシルエットが特徴的です。伊良部島は下地島に道路でつながっています。



砂山ビーチ 砂山を超えて視界が開けると、そこはコバルトブルーの海。アーチ状の岩も撮影スポットとして有名です。寄港する平良港から近く、伊良部島や池間島を見渡せる場所。

8日目 5/5(火)

高知

入港時間 9:00 出港時間 17:00
5月の平均気温 20.2℃

「南国土佐」と呼ばれるように、温暖な気候で知られる高知県。四国の太平洋側の東西に広がりますが、寄港する高知市は中部エリアに位置します。景勝地・桂浜をはじめ、桂浜水族館、とさいぬパーク、坂本龍馬記念館といった施設が近くにありま。



高知城 江戸時代からの天守閣が現存する数少ない城のひとつ。現在の天守は大火後の享保12年(1749年)に山内氏によって再建されたもので、天守や懐徳館(本丸御殿)、追手門以下15棟の建造物は重要文化財に指定されています。高知市街を一望できる高台に位置し、高知城一帯は高知公園となっています。



桂浜 紺碧の海、五色の小砂利、そして松の緑が見事に調和した高知を代表する景勝地。桂浜公園内には、坂本龍馬記念館や坂本龍馬像もあります。



鯉のタタキ 寄港中、高知はまだ初鯉のシーズンです。

最新鋭の17万トンクラス客船で スタイリッシュ&ラグジュアリーなクルーズへ



ガレリア・ベリッシマ (デッキ6~7)

さまざまなブティックやレストラン、バーが立ち並び船内プロムナード。天井はドーム状の全長80メートルのLEDスクリーンになっていて、24時間絶えず美しい映像を映し出します。1日3回、最新技術で魅せる華やかな映像ショーも上映。



LEDスカイドーム▶

インフィニティ・アトリウム (デッキ5~7)

スワロフスキーのクリスタルをしきつめた階段が輝く、3層吹き抜けの華やかなロビー。

トップセイルラウンジ (MSCヨットクラブ専用)

バー、アフタヌーンティーサービス、軽食をお楽しみいただける船首のMSCヨットクラブ専用展望ラウンジ。



船内ではカジュアルと フォーマルを使い分けて楽しむ

日中の船内や寄港地観光の際は、リゾートらしくカジュアルでリラックスできる服装でお過ごしください。ディナータイムは、日によって「カジュアル」「フォーマル」とドレスコードが分けられていて、詳細はその日の船内新聞でお知らせされます。フォーマルといってもかしこまる必要はありません。思い切りクルーズならではのおしゃれを楽しんでみましょう。

▶フォーマルの一例。MSCクルーズの客船では、タキシードは少数で、ダークスーツが多い。

カジュアル

女性はブラウスにパンツやスカート。男性は襟付きのシャツやポロシャツに長ズボンであれば、ジャケットやタイは不要です。半ズボンやサンダルはご遠慮ください。

フォーマル

男性はタキシード、ディナージャケット、ダークスーツなどでタイ着用。女性はカクテルドレスやドレス的なワンピース、和服(浴衣ではありません)をおすすめします。



※当クルーズではインフォーマルの予定はありません。

Entertainment

エンターテインメント

子供から大人まで楽しめる
洋上エンターテインメント



シーマ

バレリア

CIRQUE DU SOLEIL AT SEA

最新テクノロジー満載のカルーセルラウンジで、シルク・ドゥ・ソレイユによる「バレリア」「シーマ」2種類のオリジナルショーをご覧くださいながら、最高の料理を味わうことができます。
※有料

海側バルコニー以上のお客様はシルク・ドゥ・ソレイユのオリジナル・ショーへクルーズ中に
1回ご招待!

※1日2回公演予定ですが、日時・演目はご指定いただけません。予めご了承ください。また、お食事はつきません。



カルーセルラウンジ (デッキ7) 387席

CARUSEL LOUNGE

シルク・ドゥ・ソレイユのショーのために設計された船尾のラウンジ。



ロンドンシアター (デッキ5~6) 975席

LONDON THEATRE

ロックからオペラまで全6種類、ブロードウェイスタイルのオリジナルのショーを上演します。



インペリアルカジノ (デッキ7) 600席

IMPERIAL CASINO

※日本の領海内では営業いたしません。未成年者はご利用になれません。



F1シミュレーター (デッキ16)

F1 SIMULATOR



XDインタラクティブシネマ (デッキ16)

XD INTERACTIVE CINEMA



MSCフォト (デッキ6)

MSC SHOP

フォトショップ&フォトギャラリー

エンターテインメント施設一覧

エンターテインメント	席数	内容	デッキ
ロンドンシアター	975	ブロードウェイスタイルのオリジナルのショーを上演	5-6
MSCフォト	—	フォトショップ&ギャラリー	6
エモーションズ・イメージギャラリー	—	没入型フォトギャラリー	6
カルーセルラウンジ	387	シルク・ドゥ・ソレイユのショーを上演	7
インペリアルカジノ	600	カジノバー	7
バーチャルゲーム&ボーリング	—	ビデオゲーム&ボーリング	16
VR迷路	—	バーチャリアリティを体験	16
XDインタラクティブシネマ	—	ゲーム感覚で楽しめる映画	16
F1シミュレーター	—	運転シミュレーション	16
アティッククラブ	41	ディスコ/バー	18

Food & Drink

フード&ドリンク

4つのメインダイニングやビュッフェに加えて
多彩なスペシャルティレストランをご用意

メインダイニング



ポシドニア (デッキ5) 604席

POSITONIA RESTAURANT

地中海料理をはじめ世界各国の伝統料理を日替わりでいただけます。有名シェフによる特別メニューもご用意。



ライトハウス (デッキ6) 730席

LIGHTHOUSE RESTAURANT

船尾の展望レストラン



ビュッフェレストラン



マーケットプレイス (デッキ15)

MARKETPLACE BUFFET

1,298席

オープンキッチンのビュッフェ。

イル・チリエッジョ/ ル・スリジェ (デッキ6) 計828席

IL CILIEGIO / LE CERISIER

スペシャルティレストラン



ブッチャーズカット (デッキ7)

BUTCHER'S CUT

ファミリーで楽しめるアメリカンスタイルのステーキハウス。
※有料



¡HOLA! タパスバー (デッキ6)

by ラモン・フレイシャ (デッキ6)

HOLA! TAPAS BAR BY RAMON FREIXA
ミシュラン2つ星を獲得した有名シェフによるスペイン料理、地中海料理が満喫することができるタパスバー。※有料



ラトリエ・ビストロ (デッキ6)

L'ATELIER BISTROT

アットホームでフレンドリーな雰囲気。のなか、伝統的フランス料理を味わえます。
※有料



海渡 鉄板焼きレストラン

& 寿司バー (デッキ7)

KAITO TEPPANYAKI / KAITO SUSHI BAR
鉄板焼きや伝統的なアジア料理、職人による寿司がスタイリッシュな店内で楽しめます。
※有料

飲食施設一覧

レストラン	席数	内容	デッキ
ポシドニア	604	メインダイニング	5
¡HOLA! タパスバー	56	スペイン料理	6
イル・チリエッジョ/ル・スリジェ	828	メインダイニング	6
ラトリエ・ビストロ	80	フランス料理	6
ライトハウス	730	メインダイニング	6
ブッチャーズカット	82	アメリカンステーキハウス	7
海渡 寿司バー	26	日本料理	7
海渡 鉄板焼き	30	鉄板焼きレストラン	7
マーケットプレイス	1298	ビュッフェレストラン	15

カフェ&バー



ジャン・フィリップ ショコラ&カフェ (デッキ6)

JEAN-PHILIPPE CHOCOLAT & CAFE

パティシエ世界チャンピオンに輝くジャン・フィリップ・モーリーのカフェ。チョコレート工房が見られるようになっています。同じデッキにはクレープ&ジュレアートショップも。 ※有料



マスターズ・オブ・ザ・シー (デッキ7)

MASTERS OF THE SEA

伝統的なイングリッシュパブ。 ※有料

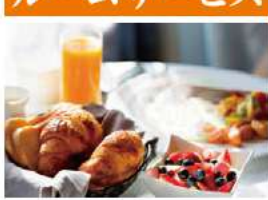


シャンパンバー (デッキ7)

CHAMPAGNE BAR

20種類のシャンパンが揃うクラシックな定番バー。 ※有料

ルームサービス



コンチネンタル・ブレイクファストのルームサービスは無料(*)でご利用いただけます。バルコニー付き客室なら、景色を見ながらの朝食も。 ※ベランダ客室はデリバリー代金のみの有料。

Sports & Beauty

スポーツ&ビューティー

プールで遊んでスパでリラックス
終日クルーズも楽しみいっぱい

アリゾナ・アクアパーク (デッキ19)

ARIZONA AQUAPARK

スリル満点の3種類のウォータースライダー、海上80メートルの高さで船を横断するヒマラヤンブリッジなど、小さなお子様向けのアクアプレーン・スプレーエリアなど、大人も子供も一緒に楽しめるアクティビティ施設です。



ウォータースライダー



ヒマラヤンブリッジ



アトモスフィアプール (デッキ15)

ATMOSPHERE POOL

851のデッキチェアと大型スクリーンを備えた大型屋外プール。



グランドキャニオンプール (デッキ15)

GRAND CANYON POOL

全天候でご利用いただける屋内プール。

アウレア・スパ (デッキ7)

AUREA SPA

1,100m2の広さのスパエリアに、バリ式スパ・マッサージ、トリートメント、ヘアサロン、マニキュア&ペディキュアサービス、ソラリウム、クラソールーム、サマーエリアなど、各種施設・サービスを取り揃えています。 ※有料



サマーラーム



サウナルーム



マッサージルーム



ヘアサロン

スポーツ&美容施設一覧

MSCアウレアSPA	内容	デッキ
アウレア・スパレセプション	スパ関連施設の受付	7
ヘアサロン	美容室	7
メイクアップ	美容サービス	7
コスメ&スパショップ	ヘアケア、スキンケアなどのブランドショップ	7
ジーン・ルイス・デビット	ヘアサロン	7
マニキュア&ペディキュア	ネイルサロン	7
マッサージ&トリートメント	マッサージ、フェイシャルトリートメント	7
メディスパ	アンチエイジング、鍼治療	7
ソラリウム	最先端日焼けマシン	7
クラソールーム	海水や海藻など海の恵みを活用した自然療法	7
サマーエリア	サウナやジャグジー等の施設	7

スポーツ&フィットネス	内容	デッキ
フィットネスクラス	お好きなクラスの選択が可能	7
アトモスフィアプール	プールデッキ	15
グランドキャニオンプール	室内プール	15
ホライズンプール	屋外プール	16
MSCテクノジム	フィットネスセンター	16
パワーウォーキングトラック	328mのウォーキングトラック	16
スポーツプレックス	サッカーやテニスを楽しめるコート	16-18
アリゾナ・アクアパーク	ウォータースライダーやアスレチック	19
トップ19エクスクルーシブソラリウム	ソラリウム、ジャグジー(お子さま不可)	19



スポーツプレックス (デッキ16-18)

SPORTPLEX

身体を動かしたくなったらここ。バスケットボール、テニス、サッカー、ノレーボールで遊べます。



ボウリング (デッキ16 バーチャルゲーム・アーケード内)

BOWLING

フルサイズレーン2本を備えた本格的なボウリング場。

Kids & Family

キッズ&ファミリー

「魔法」をテーマにしたキッズエリアには、子供たちのための専用施設やアクティブで多種多様なエンターテインメント、プログラムが用意されています。



キッコ・ベビークラブ CHICCO Baby Club (デッキ18) 1-3歳

チャイルドケアブランドのキッコと提携して開発されたアクティビティやゲームを楽しむことができます。



MSCのマスコット「ドレミ」ちゃん(写真左)やレゴのキャラクターは子供たちに大人気。



ミニクラブ&ジュニアクラブ (デッキ18) 3-11歳 Mini Club and Juniors Club

レゴグループとコラボレートした夢のような空間。家族みんなで参加できるレゴの終日イベントも行われます。



ヤングクラブ 12-14歳 & ティーンクラブ 15-17歳 (デッキ18) Young Club and Teen Club

どちらのクラブでも、専用アクティビティや最新のゲーム機などを備えた専用施設を設けています。映画館、ゲームルーム、ディスコとしても利用できるティーン限定のエリアもあります。

お子さま向け施設一覧

キッズ&ファミリー	内容	デッキ
キッコ・ベビークラブ	キッコと提携したお子さま向け施設(1-3歳)	18
ミニクラブ	レゴと提携したお子さま向け施設(3-6歳)	18
ジュニアクラブ	レゴと提携したお子さま向け施設(7-11歳)	18
ヤングクラブ	12-14歳向けのエリア	18
ティーンズクラブ	15-17歳向けのエリア	18
ドレミラボ	お子さま向けのテックラボ	18
ドレミスタジオ	お子さまとご家族向けのシアター	18

Shopping

ショッピング

船の中心部のプロムナード「ガッレリア・ベリッシマ」には、さまざまなショップと200以上のトップブランドの商品が揃っています。



ブルガリ



スワロフスキー



MSCショップ (デッキ6)



プラダ (デッキ6)



ガッレリア・ベリッシマ

ショップ一覧

ショップ	内容	デッキ
プラダ	洋服(男女・子供)	6
ファッション/ジュエリー	ファッション/ジュエリー	6
時計&ジュエリー	高級時計/ジュエリー	6
ラグジュアリーショップ	高級ブランドショップ	6
ミニモール	タバコ、酒類、スナック類	6
MSCショップ	MSCオリジナルグッズ	6
香水&コスメ	香水&コスメショップ	6
時計&サングラス	ファッション時計&サングラス	6
ザギャラリー	高級ジュエリー	7



プラザ・ベリッシマ (デッキ6) PLAZA BELLISSIMA

ガッレリア・ベリッシマに面した一角、プラザ・ベリッシマには、香水&コスメ、時計&サングラスのショップ、ミニモール(お菓子や日用品)が並びます。

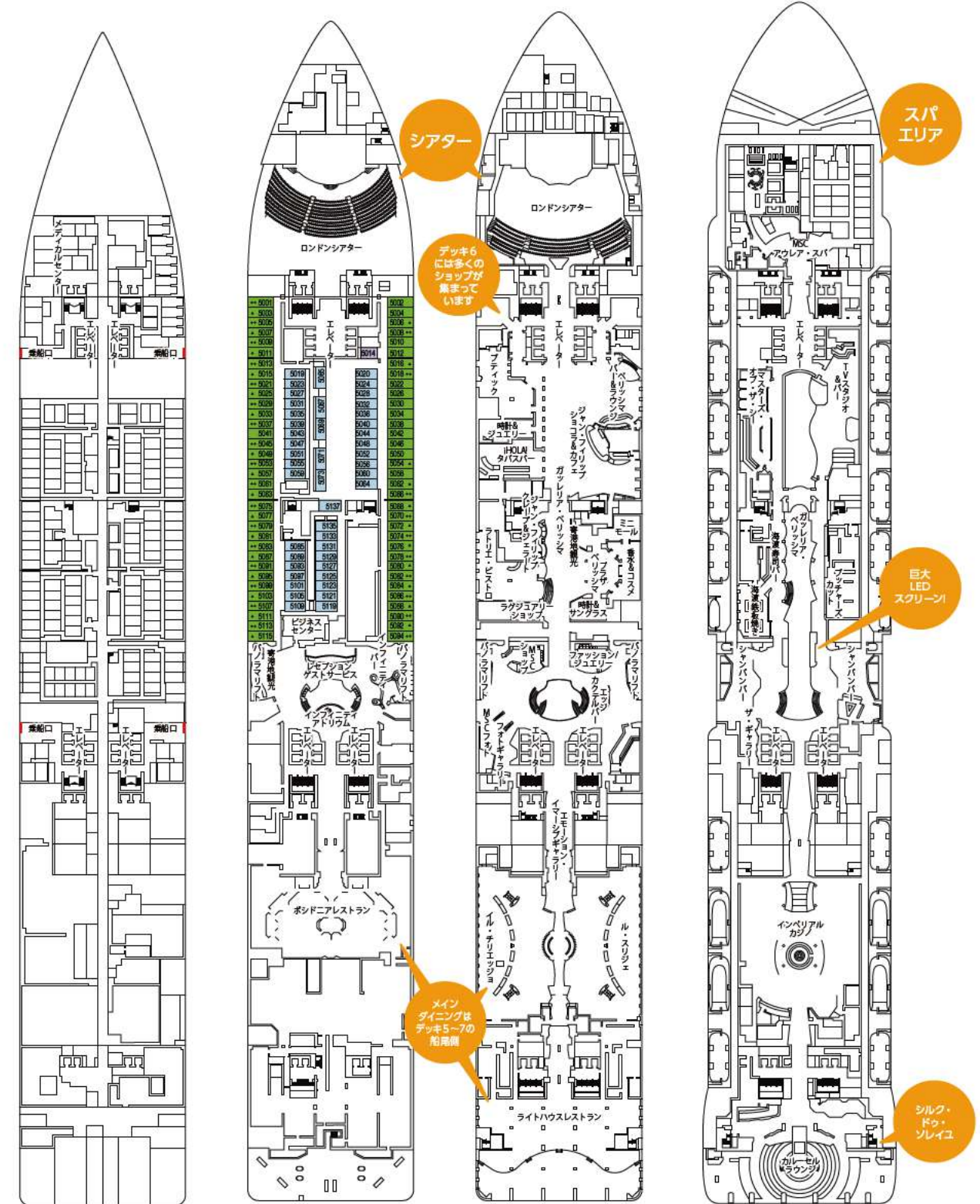
※免税店は日本領海外での営業となります。

MSCベリッシマ デッキプラン

客室: 2,217室 乗客定員: 5,686名

シップデータ

初就航: 2019年
総トン数: 171,598トン
全長: 315.83m / 全幅: 43m
デッキ数: 19層(うち客室用デッキは15層)
乗組員数: 約1,564名
データや情報は予告なく変更されることがございます。ご予約時にご確認ください。
※お体の不自由なお客様対応キャビン55室を含む。



DECK 4
リリカ

DECK 5
オペラ

DECK 6
ムジカ

DECK 7
ファンタジア

客室タイプ

選べる
エクスペリエンス



MSCヨットクラブという最高の選択

洋上でのエレガンスと贅沢を体現したMSCヨットクラブ。最高のクルーズ体験を味わえる船首の上層階客室でお迎えし、24時間対応のバトラーとコンシェルジュがお世話します。プライベート重視のお客さま、特別な日を祝いたいお客さま、そして究極のクルーズ旅行を楽しみたいお客さまにご満足いただけます。

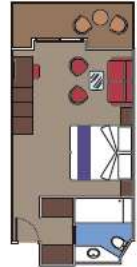
ロイヤルスイート 定員 4名

約56㎡
専用ジャグジーバス付きバルコニー、
バスタブ、シャワー付き



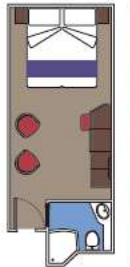
デラックススイート 定員 2~4名

約24~28㎡ バルコニー、大型シャワー付き



内側スイート 定員 2名

約16㎡ シャワー付き



ヨットクラブ特典

- 専用の優先チェックイン&チェックアウト
 - 24時間対応のバトラー(執事)サービス(英語対応)
 - 24時間対応の専用コンシェルジュデスク(英語対応)
 - MSCアウレア・スパ内サマースイートへの無料アクセス
 - 大理石のバスルーム、プラズマテレビ、ミニバーを備えた贅沢な内装のスイートには、上質のアメニティをご用意(バスローブとスリッパを含む)
 - お部屋のミニバーのお飲み物が無料
 - ご要望に応じて、客室への新聞デリバリーサービス
 - インターネットパッケージが無料で利用可能(容量の制限あり)
 - ドリンクメニューをご用意している船内全てのバーおよびレストランにてお飲物が無料
 - MSCヨットクラブの専用レストランでお食事をご用意
 - バー、アフタヌーンティーサービス、軽食をお楽しみいただけるトップセイルラウンジの利用が可能
 - プール、ジャグジー、ソラリウム、バーを備えた専用サンデッキの利用が可能
- ※特典内容は、船会社により、予告なく変更となる場合がございます。



MSCヨットクラブ専用トップセイルレストラン

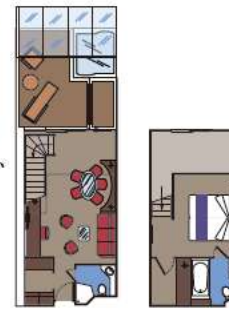
各客室タイプはさらに船上での体験(エクスペリエンス)の違いで分類されます

	ベッラ	ファンタスティカ	アウレア	MSCヨットクラブ
サービス	優先乗船と手荷物の優先お預かり(乗船日のみ)		●	●*1
	24時間対応ルームサービス(デリバリー料金無料)	●	●	●
	お部屋での朝食(無料のコンチネンタル・ブレックファスト)	●*2	●	●
	1日20時間オープンビュッフェレストラン	●	●	●
お食事とお飲み物	お飲み物が24時間いつでも飲み放題	●	●*3	●
	メインダイニングでの夕食時間帯を優先的に選択*4	●	●	●
	専用レストランでお好きな時間にお食事		●*5	●
	ブロードウェイスタイルのショー、エンターテイメント、アクティビティ	●	●	●
スポーツ&アクティビティ	プールや屋外スポーツ施設、展望窓付きジムの無料利用	●	●	●
	フィットネスクラス(ヨガ等)とパーソナルトレーナーの利用料金50%割引*6	●	●	●
	お子さま向けアクティビティ(外国語学習ゲームやドレミシェフ料理教室など)*7	●	●	●
	幼児・お子さま向け施設、キッズクラブなどの利用	●	●	●
リラクゼーションと健康	プライベートなサンデッキ(大人のみ)	●	●	●
	ウェルビーイングパッケージ(大人のみ)*8	●	●	●
	キャビン備え付けのアメニティキット(顔、髪、体用)、バスローブとスリッパなど	●	●	●

*1: バトラーが同行。*2: 朝食代は無料ですが、デリバリーは有料です。*3: スペシャルティレストランは除きます。*4: 空き状況により、確約はできません。ベッラは3部のみとなり、選択できません。*5: メインダイニングの専用エリアでのお食事となります。*6: 大人のみ、予約状況により限りがあります。*7: 予約状況により限りがあります。*8: クルーズ中、スパメニューの中からお好みのマッサージを1回利用できるサマーエリア。

デュープレックススイート (メゾネット式) 定員 4名

約59㎡ 専用ジャグジーバス付き、
バルコニー、バスタブ、
シャワー付き



スイート 定員 4~5名

約23~39㎡ 専用ジャグジーバス付き展望バルコニー、
シャワー付き

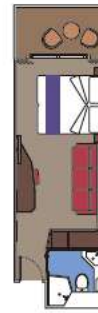
※ファンタスティカのみ定員が5名となります。
※3~5人目は2段ベッド(バンクベッド)とソファベッド(1人用)になります。
※掲載の間取りはスイートアウレアになります。



海側バルコニー 定員 2~4名

約12~22㎡ バルコニー、シャワー付き

※一部、バルコニーが金属製のため遮光しない客室があります。また、一部、船外施設(テンドーポートなど)により視界をさえぎられる客室があります。
※一部客室は、庇が大きく突き出ているため、一部視界が遮られます。



海側 定員 2~4名

約15~22㎡ 窓、シャワー付き

※ベッラの定員は2名となります。また、一部、船外施設(テンドーポートなど)により視界をさえぎられる客室があります。



海側(ファミリータイプ) 定員 5名

約15~18㎡ 窓、シャワー付き

※3~5人目は2段ベッド(バンクベッド)とソファベッド(1人用)になります。



2段ベッド(バンクベッド)



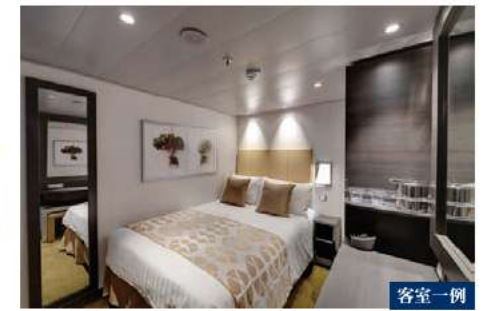
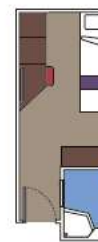
内側 定員 2~4名

約12~22㎡ シャワー付き



内側(1人部屋専用) 定員 1名

約12㎡ シャワー付き



全客室タイプ共通の設備

ワードローブ/タオル/インタラクティブテレビ/電話/インターネットアクセス(有料)/ミニバー/セイフティボックス/エアコン/ドライヤー/アメニティ(シャンプー、ハンドソープ、ボディソープ、石鹸、シャワーキャップ)/音声対応人工知能装置 世界初デジタルクルーズアシスタントのZoe(ゾーエ)

※すべての客室はツインに変更可能なダブルベッドです。
※各客室タイプにはバリアフリーなハンディキャブルームのご用意もございます。詳細はお問い合わせください。
※表示サイズには、スタンダード・キャビンとお身体の不自由なお客様対応キャビン(ゆつたりサイズ)が含まれています。
※同じタイプのキャビンでも、サイズやレイアウト、室内設備など表示と異なる場合があります。
※バルコニー客室の広さには、バルコニーを含みません。
※3~4人目はソファベッドまたはブルマンベッドでの対応となります。
※Zoe(ゾーエ)は日本語対応不可。