

2020年1月~12月 速報版

東京・名古屋・大阪・福岡・札幌発

Disney CRUISE LINE



Ships' Registry : The Bahamas

ディズニー・キャストウェイ・ケイ
©Disney

ディズニー・クルーズライン

180日前早期予約特典
ディズニー・ギフトカード
100USD分プレゼント!
(1キャビンにつき) ※船内やパークでご利用いただけます!

2名様から
催行決定!



現地で
日本語係員が
ツアーをサポート!

延泊や
ホテルの選択など
アレンジ自在!



株式会社 オーバーシーズ・トラベル

ディズニー・クルーズライン

夢の豪華客船 ディズニー・クルーズラインでしか、できないこと
あなたもきっと、クルーズのとりにこ...



日常を忘れて、優雅に楽しむクルーズの旅をディズニーのキャラクターと一緒にいかがですか？
カリブ海バハマクルーズコースではディズニーのプライベート・アイランド「ディズニー・キャストウェイ・ケイ」にも寄港！
島でのバカンスや大自然との触れ合いはあなたの素敵な思い出に残ること間違いありません。
海を舞台に繰り広げられるディズニーのイメージーションが詰まった究極のパケーションをお過ごしいただけます。

NEW!

180日前早期予約特典

出発180日前までの手配完了で、
**ディズニー・ギフトカード
100USドル分プレゼント!!**
(1キャビンにつき)

ディズニー・ギフトカードはフロリダ ウォルト・ディズニー・ワールド・リゾート、カリフォルニア ディズニーランド・リゾート、ディズニー・クルーズラインおよびアメリカのディズニーストア、DisneyStore.com (US)、ディズニー・フォトパス、アウラニ・ディズニー・リゾート&スパ コオリナ・ハワイなどの所定のショッピング施設にてお使いいただけます。利用規約詳細はDisneyGiftcard.com(英語)をご確認ください。
※現地にてお渡しします。 ※ポート・カナベラル発着クルーズ以外の航路につきましては、1キャビンにつき100ドル分のオンボード・クレジットをプレゼント！



Ships' Registry : The Bahamas

憧れのキャラクター達と過ごす濃密な時間

船内でのキャラクター・グリーティング!

船内でオリジナルのショーが見られる!

ディズニー所有の
プライベート・アイランドに行ける!(カリブ海のみ)

船内やディズニー・キャストウェイ・ケイ
(カリブ海のみ)でオリジナルグッズが買える

船内専用携帯電話でらくらく繋がる

オーバーシーズ・トラベル
ならではの

ツアーポイント

1. オリジナルガイドブックを含む **トラベルグッズ** プレゼント
2. 飛行機の並び席 **リクエスト**
3. ご到着から乗船/下船からご帰国まで
現地日本人係員 がサポート
4. 全コース **2名様からの催行**
5. オプションツアー・船上有料レストラン の予約手続き **無料**

ウォルト・ディズニー・ワールドに もっと滞在しよう♪ キャンペーン

広大な敷地を持つ夢の王国は1,2泊の滞在では遊びきれません!!
滞在を延長して満喫するあなたに素敵なプレゼント♪

★直営ホテル合計3泊以上のハネムーンの方に
ミッキー&ミニーのぬいぐるみを!!
※必ずご予約時にお申し出ください。



★直営ホテル4泊以上+滞在日数分のパークチケット
の方に **特製オリジナル缶バッチ**をプレゼント!!
※2019年4月~2020年3月ご出発のお客様対象

追加料金にて 米国内の乗継空港で
日本語アシスタントがご案内
(往路便のみ)

お乗り継ぎ空港で、万一次のフライトに間に合わなかったり、トラブルが起きても安心してご旅行が続けられるように、お乗り継ぎがご不安なお客様には日本語アシスタントのオプションサービスがございます。※復路のアシスタントサービスは設定がございません。
オプションサービス追加料金 **1グループ/40,000円** ※ご予約時に合わせてお申込みください。

ディズニー・ファンタジーで航く

カリブ海バハマ3/4泊クルーズと ウォルト・ディズニー・ワールド・リゾート 8/9日間

3泊クルーズ日本出発日: 2020年8月21日、**8月24日、8月27日**、9月3日、10月9日、10月12日、10月15日、10月22日、10月29日、11月5日
8/21出発はナッソーは寄港せず終日クルージングとなります。
印の出発日はナッソーは寄港せずディズニー・キャストウェイ・ケイに2回寄港します。
4泊クルーズ日本出発日: 2020年8月30日、10月18日、10月25日、11月1日



ディズニーのプライベート・アイランド ディズニー・キャストウェイ・ケイ



3泊4泊	訪問地	発着時間	スケジュール	2名様より催行!
1	オーランド (アメリカ)	06:30~16:00 10:00~19:00	大阪・名古屋・福岡・札幌発(成田・羽田国際空港経由) 成田・羽田国際空港または中部国際空港発 日付変更線通過 米国乗継空港にてご自身でお乗り継ぎ ★日本語ガイドによる乗継アシストアレンジ可能(要追加代金)	【船中泊】朝昼夕
		15:00~24:00	オーランド着 ◎到着地で日本語ガイドがホテルへご案内(混乗車) 【空港周辺ホテル泊】または【選べるディズニー直営ホテル泊 詳細...P10-11】	
2	ポート・カナベラル (アメリカ)	10:00	チェックアウト ◎日本語ガイドがお出迎え・乗船ブリーフィング ディズニー・クルーズライン専用バス(混乗車)にて客船ターミナルのあるポート・カナベラルへ	【船中泊】朝昼夕
		12:30頃 17:00	ディズニー・ファンタジー号へ乗船 ポート・カナベラル出港	
3	ナッソー (バハマ)	09:30~17:15	ナッソー 到着後自由行動 ★OPツアー:ナッソー半日観光など	【船中泊】朝昼夕
4	キャストウェイ・ケイ (バハマ)	08:30~16:45	ディズニー・キャストウェイ・ケイ 到着後自由行動 ★OPツアー:シュノーケルやエイとの触れ合いなど	【船中泊】朝昼夕
5	カリブ海	終日	終日クルージング 1日では楽しみ尽くせない船内を満喫!	【船中泊】朝昼夕
5	ウォルト・ディズニー・ワールド・リゾート (アメリカ)	07:30	ポート・カナベラル入港 船内で朝食後、下船。	【選べるディズニー直営ホテル泊 詳細...P10-11】朝昼夕
		午後	ディズニー・クルーズライン専用バス(混乗車)にてウォルト・ディズニー・ワールドのホテルへ ◎日本語ガイドがホテルにてチェックインお手伝い ホテル到着後、自由行動 2デー・マジック・ユア・ウェイ・チケット パークホッパー・オプション付	
6	ウォルト・ディズニー・ワールド	終日	ウォルト・ディズニー・ワールド・リゾート 延泊OK! 引き続きディズニー・ワールドをお楽しみください! 【選べるディズニー直営ホテル泊 詳細...P10-11】	
7	オーランド (アメリカ)	早朝 03:30~10:00	チェックアウト ◎日本語ガイドがホテルから空港までご案内(混乗車)	【機中泊】機中泊
		06:00~12:00	オーランド発 途中ご自身で乗り継ぎ、空路帰国の途へ	
8	日本	14:00~21:00	成田・羽田国際空港または中部・関西国際空港着	【機中泊】機中泊
		16:00~23:00	大阪・名古屋・福岡・札幌(成田・羽田国際空港経由)着 着後解散・お疲れ様でした。	

※寄港地・上陸地は天候などの理由により、予告なく変更または抜港となる場合があります。
 ① 食事条件 / 3泊:朝食4回、昼食3回、夕食3回 / 4泊:朝食5回、昼食4回、夕食4回(機内食は含みません)
 到着日にディズニー直営ホテル宿泊の場合は、朝食が1回減ります。
 添乗員 同行しません。(現地日本語係員が乗船まで、及び下船後ご案内します。) 最少催行人員 2名様

旅行代金 2名1室/お一人様(お2人目までは大人/子供問わず同一代金となります) ※()内はお一人様参加1名1室利用の追加代金となります。

客室(キャビン)カテゴリ	3泊クルーズ 8日間			4泊クルーズ 9日間	
	9/3、10/15、22、29	10/9、12、11/5	8/21、24、27	10/18、25	8/30、11/1
スタンダード内側 カテゴリ11A~C 定員3~4名 15.7㎡/バスタ付	368,000円 (159,000円)	388,000円 (169,000円)	418,000円 (169,000円)	408,000円 (182,000円)	428,000円 (189,000円)
デラックス海側 カテゴリ8A~D・9A~D 定員3~5名 22.4㎡/丸窓、シャワー付、一部バスタ付	378,000円 (177,000円)	398,000円 (190,000円)	428,000円 (188,000円)	428,000円 (208,000円)	448,000円 (213,000円)
デラックスベランダ カテゴリ5A~E 定員3~4名 22.9㎡/ベランダ、バスタ付	388,000円 (179,000円)	408,000円 (197,000円)	438,000円 (195,000円)	438,000円 (209,000円)	458,000円 (217,000円)
各キャビンカテゴリ共通 3人目~お子様 (ホテルはベッド無し・添い寝)	3~11歳	217,000円	219,000円	246,000円	241,000円
	2歳	170,000円	172,000円	198,000円	194,000円
	0~1歳(航空座席利用無し)	51,000円	52,000円	56,000円	62,000円

旅行代金とは別に追加代金が必要となります。(2019年7月19日現在)
 政府関連諸税 9,500円/名 船内チップ 3泊クルーズ5,100円/名・4泊クルーズ6,800円/名 海外空港税 8,000円/名 航空燃油サーチャージ 28,000円/名
 なお航空燃油サーチャージが航空会社の申請により増額された場合は、旅行代金とともに徴収いたしますので何卒ご了承ください。
 国内空港使用料 成田空港 大人 2,610円/名 小人 1,570円/名 羽田空港 大人 2,570円/名 小人 1,280円/名 国際観光旅客税 1,000円/名
 地方発着で国内線航空便の手配が必要な場合は次の代金にて承ります。大阪・名古屋 15,000円/片道 福岡・札幌 20,000円/片道
 ※日本国内線ご利用の場合は、各地空港諸税が別途かかります。
 ウォルト・ディズニー・ワールド・リゾートホテル 延泊・ホテルアップグレードの代金は10-11ページをご覧ください。

延泊して現地出発日が金・土曜日にかかる場合はお1人様 12,000円の追加代金が必要です。 ※往路の米国空港内乗継アシストは1グループ 40,000円の追加代金でアレンジ可能です。
 利用予定航空会社 デルタ航空・アメリカン航空・ユナイテッド航空・エアカナダ(日本国内区間は全日空・日本航空)
 利用予定ホテル オーランド:ハイアットリージェンシー・オーランド:インターナショナル・エアポート、ルネッサンス・オーランド・エアポート、ハイアットプレイス・オーランド・エアポート、オーランド・エアポート・マリOTT・レイクサイド、ダブルツリー・バイ・ヒルトン・オーランド・エアポート、ヒルトン・ガーデンイン・オーランド・エアポート ウォルト・ディズニー・ワールド・リゾート:P.10-11をご参照ください。

2020年8月	9月							10月							11月													
	日	月	火	水	木	金	土	日	月	火	水	木	金	土	日	月	火	水	木	金	土	日	月	火	水	木	金	土
						1			1	2	3	4	5				1	2	3			1	2	3	4	5	6	7
2	3	4	5	6	7	8	6	7	8	9	10	11	12	4	5	6	7	8	9	10	8	9	10	11	12	13	14	
9	10	11	12	13	14	15	13	14	15	16	17	18	19	11	12	13	14	15	16	17	15	16	17	18	19	20	21	
16	17	18	19	20	21	22	20	21	22	23	24	25	26	18	19	20	21	22	23	24	22	23	24	25	26	27	28	
23	24	25	26	27	28	29	27	28	29	30	25	26	27	28	29	30	31	29	30									
30	31																											

ディズニー・ドリームで航く

カリブ海バハマ3泊クルーズと ウォルト・ディズニー・ワールド・リゾート 8日間

日	訪問地	発着時間	スケジュール	2名様より催行!
1 木	オランダ (アメリカ)	06:30~16:00 10:00~19:00	大阪・名古屋・福岡・札幌発(成田・羽田国際空港経由) 成田・羽田国際空港発 日付変更線通過 米国乗継空港にてご自身でお乗り継ぎ ★日本語ガイドによる乗継アシストアレンジ可能 (要追加代金)	
		15:00~24:00	オランダ着 ◎到着地で日本語ガイドがホテルへ ご案内(混乗車) 【空港周辺ホテル泊】または 【選べるディズニー直営ホテル泊 詳細…P10-11】	
2 金	ポート・ カナベラル (アメリカ)	10:00頃 12:30頃	チェックアウト ◎日本語ガイドがお出迎え・乗船ブリーフィング ディズニー・クルーズライン専用バス(混乗車)にて 客船ターミナルのあるポート・カナベラルへ ディズニー・ドリーム号へ乗船 カレンダー□の出発日は引き続き日本人スタッフが乗船。 お客様のご旅行をサポートします。	
		17:00	ポート・カナベラル出港 【船中泊】 朝風夕	
3 土	ナッソー (バハマ)	09:30~17:15	ナッソー 到着後自由行動 ★OPツアー:ナッソー半日観光など 【船中泊】 朝風夕	
4 日	キャストウェイ・ ケイ (バハマ)	08:30~16:45	ディズニー・キャストウェイ・ケイ 到着後自由行動 ディズニーのプライベートアイランドへ ★OPツアー:シュノーケル・エイとの触れ合いなど 【船中泊】 朝風夕	
5 月	ウォルト・ ディズニー・ ワールド・ リゾート (アメリカ)	07:30	ポート・カナベラル入港 船内で朝食後、下船。 ディズニー・クルーズライン専用バス(混乗車)にて ウォルト・ディズニー・ワールドのホテルへ ◎日本語ガイドがホテルにてチェックインお手伝い ホテル到着後・自由行動 2デー・マジック・ユア・ウェイ・ パークホッパー・チケット付 【選べるディズニー直営ホテル泊 詳細…P10-11】	
6 火	ウォルト・ ディズニー・ ワールド	終日	ウォルト・ディズニー・ワールド・リゾート 延泊OK! 引き続きディズニー・ワールドをお楽しみください! 【選べるディズニー直営ホテル泊 詳細…P10-11】	
7 水	オランダ (アメリカ)	03:30~10:00 06:00~12:00	チェックアウト ◎日本語ガイドがホテルから空港までご案内(混乗車) オランダ発 途中ご自身で乗り継ぎ、空路帰国の途へ【機中泊】	
8 木	日本	14:00~21:00 16:00~23:00	成田・羽田国際空港または中部・関西国際空港着 大阪・名古屋・福岡・札幌着(成田・羽田国際空港経由) 着後解散・お疲れ様でした。	

※寄港地・上陸地は天候などの理由により、予告なく変更または抜港となる場合があります。
 ① 食事条件/朝食4回、昼食3回、夕食3回(機内食は含みません)
 到着日にディズニー直営ホテル宿泊の場合:朝食3回、昼食3回、夕食3回
 添乗員 同行しません。(現地日本語係員が乗船まで、及び下船後ご案内します。) 最少催行人員 2名様
 ※1/16、3/12出発はナッソーは寄港せず終日クルージングとなります。
 ※8/23、8/26、11/19出発は寄港地の順番が入れ替わります。

旅行代金 2名1室/お一人様(お2人目までは大人/子供問わず同一代金となります) ※()内はお一人様参加1名1室利用の追加代金となります。

客室(キャビン)カテゴリ		A	B	C	D	E	F	G	H
スタンダード内側	カテゴリ11A~C 定員3~4名 15.7㎡/バスタブ付	348,000円 (139,000円)	368,000円 (153,000円)	388,000円 (173,000円)	418,000円 (178,000円)	448,000円 (212,000円)	488,000円 (223,000円)	518,000円 (222,000円)	638,000円 (271,000円)
デラックス海側	カテゴリ8A~D・9A~D 定員3~5名 22.4㎡/丸窓、シャワー付、 一部バスタブ付	358,000円 (155,000円)	378,000円 (168,000円)	398,000円 (188,000円)	428,000円 (196,000円)	458,000円 (237,000円)	498,000円 (248,000円)	528,000円 (247,000円)	648,000円 (296,000円)
デラックスベランダ	カテゴリ5A~E 定員3~4名 22.9㎡/ベランダ、バスタブ付	368,000円 (160,000円)	388,000円 (174,000円)	408,000円 (193,000円)	438,000円 (202,000円)	468,000円 (243,000円)	508,000円 (254,000円)	538,000円 (253,000円)	658,000円 (302,000円)
各キャビンカテゴリ共通 3人目~お子様 (ホテルはベッド無し・添い寝)	3~11歳	209,000円	217,000円	225,000円	276,000円	260,000円	293,000円	307,000円	363,000円
	2歳	161,000円	169,000円	178,000円	228,000円	212,000円	246,000円	260,000円	316,000円
	0~1歳(航空座席利用無し)	47,000円	51,000円	55,000円	69,000円	69,000円	79,000円	80,000円	93,000円

旅行代金とは別に追加代金が必要となります。
 (2019年7月19日現在) 政府関連諸税 9,500円/名 船内チップ 5,100円/名 海外空港税 8,000円/名 航空燃油サーチャージ 28,000円/名
 なお航空燃油サーチャージが航空会社の申請により増額された場合は、旅行代金とともに徴収いたしますので何卒ご了承願います。
 国内空港使用料 成田空港 大人 2,610円/名 小人 1,570円/名 羽田空港 大人 2,570円/名 小人 1,280円/名 国際観光旅客税 1,000円/名
 地方発着で国内線航空便の手配が必要な場合は次の代金にて承ります。大阪・名古屋 15,000円/片道 福岡・札幌 20,000円/片道
 ※日本国内線ご利用の場合は、各地空港諸税が別途かかります。
 ウォルト・ディズニー・ワールド・リゾートホテル 延泊・ホテルアップグレードの代金は10-11ページをご覧ください。

延泊して現地出発日が金・土曜日にかかる場合はお1人様 12,000円の追加代金が必要です。※延泊して現地出発日が2/23、7/24、25、8/9、9/20、21にかかる場合はお1人様10,000円、1/2、3、4/28、5/4、5にかかる場合はお1人様 30,000円の追加代金が必要です。 ※往路の米国空港内乗継アシストは1グループ 40,000円の追加代金でアレンジ可能です。

利用予定航空会社 デルタ航空・アメリカン航空・ユナイテッド航空・エアカナダ(日本国内区間は全日空・日本航空)
 利用予定ホテル オランダ:ハイアットリジェンシー・オランダ・インターナショナル・エアポート、ルネッサンス・オランダ・エアポート、ハイアットプレイス・オランダ・エアポート、オランダ・エアポート・マリOTT・ワルト・ディズニー・ワールド・リゾート:P.10-11をご参照ください。

出発日カレンダー

2020年1月	2月	3月	4月	5月	6月
日 月 火 水 木 金 土 1 2 3 4 5 6 7 8 9 10 11 12 13 14 15 16 17 18 19 20 21 22 23 24 25 26 27 28 29 30 31	日 月 火 水 木 金 土 1 2 3 4 5 6 7 8 9 10 11 12 13 14 15 16 17 18 19 20 21 22 23 24 25 26 27 28 29	日 月 火 水 木 金 土 1 2 3 4 5 6 7 8 9 10 11 12 13 14 15 16 17 18 19 20 21 22 23 24 25 26 27 28 29 30 31	日 月 火 水 木 金 土 1 2 3 4 5 6 7 8 9 10 11 12 13 14 15 16 17 18 19 20 21 22 23 24 25 26 27 28 29 30 31	日 月 火 水 木 金 土 1 2 3 4 5 6 7 8 9 10 11 12 13 14 15 16 17 18 19 20 21 22 23 24 25 26 27 28 29 30 31	日 月 火 水 木 金 土 1 2 3 4 5 6 7 8 9 10 11 12 13 14 15 16 17 18 19 20 21 22 23 24 25 26 27 28 29 30
7月	8月	9月	10月	11月	12月
日 月 火 水 木 金 土 1 2 3 4 5 6 7 8 9 10 11 12 13 14 15 16 17 18 19 20 21 22 23 24 25 26 27 28 29 30 31	日 月 火 水 木 金 土 1 2 3 4 5 6 7 8 9 10 11 12 13 14 15 16 17 18 19 20 21 22 23 24 25 26 27 28 29 30 31	日 月 火 水 木 金 土 1 2 3 4 5 6 7 8 9 10 11 12 13 14 15 16 17 18 19 20 21 22 23 24 25 26 27 28 29 30	日 月 火 水 木 金 土 1 2 3 4 5 6 7 8 9 10 11 12 13 14 15 16 17 18 19 20 21 22 23 24 25 26 27 28 29 30 31	日 月 火 水 木 金 土 1 2 3 4 5 6 7 8 9 10 11 12 13 14 15 16 17 18 19 20 21 22 23 24 25 26 27 28 29 30	日 月 火 水 木 金 土 1 2 3 4 5 6 7 8 9 10 11 12 13 14 15 16 17 18 19 20 21 22 23 24 25 26 27 28 29 30 31

□ 1航海あたり15名以上ご乗船の場合は、日本人スタッフが乗船。お客様の船旅をサポートします。



ディズニーのプライベート・アイランド ディズニー・キャストウェイ・ケイ

カスタマイズも可能~基本コースにお客様の希望に沿ってアレンジします~

例えば… ★到着日のホテルは空港周辺ホテルまたはディズニー直営ホテルが
お選びいただけます。
★直営ホテルは乗船前のホテルと下船後のホテルを異なる2つのホテルでも可
★乗船前に2泊(日本出発水曜日)、下船後1泊(基本8日間)などのアレンジも可



ディズニー・ドリームで航く

カリブ海バハマ4泊クルーズと ウォルト・ディズニー・ワールド・リゾート9日間



スリリングなアクアダック・ウォーターコースター

プラス1万円で日曜日出発を土曜日に変更できます。

日	訪問地	発着時間	スケジュール
1 土	オランダ (アメリカ)	06:30~16:00 10:00~19:00	大阪・福岡・札幌発(成田・羽田国際空港経由) 成田・羽田国際空港または中部国際空港発 日付変更線通過 米国乗継空港にてご自身でお乗り継ぎ ★日本語ガイドによる乗継アシストアレンジ可能(要追加代金) オランダ着 ◎到着地で日本語ガイドがホテルへご案内(混乗車) 【選べるディズニー直営ホテル泊 詳細...P10-11】
		15:00~24:00	オランダ着 ◎到着地で日本語ガイドがホテルへご案内(混乗車) 【選べるディズニー直営ホテル泊 詳細...P10-11】
2 日	ウォルト・ディズニー・ワールド・リゾート (アメリカ)	終日	2デー・マジック・ユア・ウェイ・パークホッパー・チケット付 ディズニー・ワールドをお楽しみください! ※チケットは1日分下船後にご利用頂けます。 【選べるディズニー直営ホテル泊 詳細...P10-11】
3 月	ポート・カナベラル (アメリカ)	10:00	チェックアウト ◎日本語ガイドがお出迎え・乗船ブリーフィング ディズニー・クルーズライン専用バス(混乗車)にて客船ターミナルのあるポート・カナベラルへ
		12:30頃 17:00	ディズニー・ドリーム号へ乗船 ポート・カナベラル出発 【船中泊】
4 火	ナッソー (バハマ)	09:30~17:15	ナッソー 到着後自由行動 ★OPツアー:ナッソー半日観光など 【船中泊】
5 水	キャストウェイ・ケイ (バハマ)	08:30~16:45	ディズニー・キャストウェイ・ケイ 到着後自由行動 ディズニーのプライベートアイランドへ ★OPツアー:ジュノーケルなど 【船中泊】
6 木	カリブ海	終日	終日クルージング 1日では楽しみ尽くせない船内を満喫! 【船中泊】
7 金	ウォルト・ディズニー・ワールド・リゾート (アメリカ)	07:30	ポート・カナベラル入港 船内で朝食後、下船。 ディズニー・クルーズライン専用バス(混乗車)にてウォルト・ディズニー・ワールドのホテルへ ◎日本語ガイドがホテルにてチェックインお手伝い ホテル到着後、自由行動 【選べるディズニー直営ホテル泊 詳細...P10-11】
		午後	2デー・マジック・ユア・ウェイ・パークホッパー・チケット付 【選べるディズニー直営ホテル泊 詳細...P10-11】
8 土	オランダ (アメリカ)	03:30~10:00 06:00~12:00	チェックアウト ◎日本語ガイドがホテルから空港までご案内(混乗車) オランダ発 途中ご自身で乗り継ぎ、空路帰国の途へ 【機中泊】
9 日	日本	14:00~21:00 16:00~23:00	成田・羽田国際空港または中部・関西国際空港着 大阪・名古屋・福岡・札幌着(成田・羽田国際空港経由) 着後解散・お疲れ様でした。

日	訪問地	発着時間	スケジュール	2名様より催行!
1 日	オランダ (アメリカ)	06:30~16:00 10:00~19:00	大阪・名古屋・福岡・札幌発(成田・羽田国際空港経由) 成田・羽田国際空港または中部国際空港発 日付変更線通過 米国乗継空港にてご自身でお乗り継ぎ ★日本語ガイドによる乗継アシストアレンジ可能(要追加代金) オランダ着 ◎到着地で日本語ガイドがホテルへご案内(混乗車) 【選べるディズニー直営ホテル泊 詳細...P10-11】	2名様より催行!
		15:00~24:00	オランダ着 ◎到着地で日本語ガイドがホテルへご案内(混乗車) 【選べるディズニー直営ホテル泊 詳細...P10-11】	
2 月	ポート・カナベラル (アメリカ)	10:00 12:30頃 17:00	チェックアウト ◎日本語ガイドがお出迎え・乗船ブリーフィング ディズニー・クルーズライン専用バス(混乗車)にて客船ターミナルのあるポート・カナベラルへ ディズニー・ドリーム号へ乗船 ポート・カナベラル出発 【船中泊】	
3 火	ナッソー (バハマ)	09:30~17:15	ナッソー 到着後自由行動 ★OPツアー:ナッソー半日観光など 【船中泊】	
4 水	キャストウェイ・ケイ (バハマ)	08:30~16:45	ディズニー・キャストウェイ・ケイ 到着後自由行動 ディズニーのプライベートアイランドへ ★OPツアー:ジュノーケルなど 【船中泊】	
5 木	カリブ海	終日	終日クルージング 1日では楽しみ尽くせない船内を満喫! 【船中泊】	
6 金	ウォルト・ディズニー・ワールド・リゾート (アメリカ)	07:30	ポート・カナベラル入港 船内で朝食後、下船。 ディズニー・クルーズライン専用バス(混乗車)にてウォルト・ディズニー・ワールドのホテルへ ◎日本語ガイドがホテルにてチェックインお手伝い ホテル到着後、自由行動 【選べるディズニー直営ホテル泊 詳細...P10-11】	
		午後	2デー・マジック・ユア・ウェイ・パークホッパー・チケット付 【選べるディズニー直営ホテル泊 詳細...P10-11】	
7 土	ウォルト・ディズニー・ワールド	終日	ウォルト・ディズニー・ワールド・リゾート 引き続きディズニー・ワールドをお楽しみください! 【選べるディズニー直営ホテル泊 詳細...P10-11】	延泊OK!
8 日	オランダ (アメリカ)	03:30~10:00 06:00~12:00	チェックアウト ◎日本語ガイドがホテルから空港までご案内(混乗車) オランダ発 途中ご自身で乗り継ぎ、空路帰国の途へ 【機中泊】	
		14:00~21:00 16:00~23:00	成田・羽田国際空港または中部・関西国際空港着 大阪・名古屋・福岡・札幌着(成田・羽田国際空港経由) 着後解散・お疲れ様でした。	

※寄港地・上陸地は天候などの理由により、予告なく変更または抜港となる場合があります。
 ① 食事条件/日曜日発:朝食5回、昼食4回、夕食4回
 到着日にディズニー直営ホテル宿泊または土曜日発:朝食4回、昼食4回、夕食4回(機内食は含みません)
 添乗員 同様にしません。(現地日本語係員が乗船まで、及び下船後ご案内します。) 最少催行人員 2名様
 ※1/5、3/29、4/12、4/26、9/20、12/23出発は寄港地の順番が入れ替わります。
 ※6/16、6/30出発は終日クルージングはなく、ディズニー・キャストウェイ・ケイに2回寄港します。

旅行代金 2名1室/お一人様(お2人目までは大人/子供問わず同一代金となります) ※()内はお一人様参加1名1室利用の追加代金となります。

客室(キャビン)カテゴリ		A	B	C	D	E	F	G	H
スタンダード内側	カテゴリ11A~C 定員3~4名 15.7m/バスタブ付	388,000円 (179,000円)	408,000円 (202,000円)	448,000円 (220,000円)	498,000円 (268,000円)	528,000円 (288,000円)	568,000円 (281,000円)	618,000円 (345,000円)	648,000円 (335,000円)
デラックス海側	カテゴリ8A~D・9A~D 定員3~5名 22.4m/丸窓、シャワー付、一部バスタブ付	408,000円 (196,000円)	428,000円 (221,000円)	468,000円 (255,000円)	518,000円 (291,000円)	548,000円 (319,000円)	588,000円 (314,000円)	648,000円 (379,000円)	678,000円 (368,000円)
デラックスベランダ	カテゴリ15A~E 定員3~4名 22.9m/ベランダ、バスタブ付	418,000円 (203,000円)	438,000円 (229,000円)	478,000円 (263,000円)	528,000円 (297,000円)	558,000円 (328,000円)	598,000円 (322,000円)	658,000円 (386,000円)	688,000円 (374,000円)
各キャビンカテゴリ共通 3人目~お子様 (ホテルはベッド無し・添い寝)	3~11歳	236,000円	240,000円	290,000円	313,000円	321,000円	338,000円	344,000円	364,000円
	2歳	188,000円	193,000円	243,000円	266,000円	274,000円	291,000円	296,000円	317,000円
	0~1歳(航空座席利用無し)	59,000円	65,000円	90,000円	96,000円	100,000円	99,000円	106,000円	109,000円
旅行代金とは別に追加代金が必要となります。 (2019年7月19日現在)	政府関連諸税 9,500円/名 船内チップ 6,800円/名 海外空港税 8,000円/名 航空燃油サーチャージ 28,000円/名 なお航空燃油サーチャージが航空会社の申請により増額された場合は、旅行代金とともに徴収いたしますので何卒ご了承ください。 国内空港使用料 成田空港大人 2,610円/名 羽田空港大人 2,570円/名 国際観光旅客税 1,000円/名 地方発着で国内線航空便の手配が必要な場合は次の代金にて承ります。大阪・名古屋 15,000円/片道 福岡・札幌 20,000円/片道 ※日本国内線ご利用の場合は、各地空港諸税が別途かかります。 ウォルト・ディズニー・ワールド・リゾートホテル 延泊・ホテルアップグレードの代金は10-11ページをご覧ください。								

延泊して現地出発日金・土曜日にかかる場合はお1人様 12,000円の追加代金が必要です。※延泊して現地出発日2/23、7/24、25、8/9、9/20、21にかかる場合はお1人様 10,000円、1/2、3、4/28、5/4、5にかかる場合はお1人様 30,000円の追加代金が必要です。 ※往路の米国空港内乗継アシストは1グループ 40,000円の追加代金でアレンジ可能です。

利用予定航空会社 デルタ航空・アメリカン航空・ユナイテッド航空・エアカナダ(日本国内区間は全日空・日本航空)
 利用予定ホテル オーランド:ハイアットリージェンシー・オーランド・インターナショナル・エアポート、ルネッサンス・オーランド・エアポート、ハイアットプレイス・オーランド・エアポート、オーランド・エアポート・マリOTT・レイクサイド、ダブルツリー・バイ・ヒルトン・オーランド・エアポート、ヒルトン・ガーデニング・オーランド・エアポート ウォルト・ディズニー・ワールド・リゾート:P.10-11をご参照ください。

2020年1月	2月	3月	4月	5月	6月
日 月 火 水 木 金 土 1 2 3 4 5 A 6 7 8 9 10 11 12 B 13 14 15 16 17 18 19 A 20 21 22 23 24 25 26 A 27 28 29 30 31	日 月 火 水 木 金 土 1 2 A 3 4 5 6 7 8 9 B 10 11 12 13 14 15 16 C 17 18 19 20 21 22 23 B 24 25 26 27 28 29	日 月 火 水 木 金 土 1 B 2 3 4 5 6 7 8 D 9 10 11 12 13 14 15 E 16 17 18 19 20 21 22 D 23 24 25 26 27 28 29 D 30 31	日 月 火 水 木 金 土 1 2 3 4 5 E 6 7 8 9 10 11 12 D 13 14 15 16 17 18 19 C 20 21 22 23 24 25 26 E 27 28 29 30	日 月 火 水 木 金 土 1 2 3 C 4 5 6 7 8 9 10 C 11 12 13 14 15 16 17 C 18 19 20 21 22 23 24 D 25 26 27 28 29 30 31 D	日 月 火 水 木 金 土 1 2 3 4 5 6 7 E 8 9 10 11 12 13 14 B 15 16 17 18 19 20 21 22 23 24 25 26 27 28 29 30 E
7月	8月	9月	10月	11月	12月
日 月 火 水 木 金 土 1 2 3 4 5 6 7 8 9 10 11 12 F 13 14 15 16 17 18 19 F 20 21 22 23 24 25 26 F 27 28 29 30 31	日 月 火 水 木 金 土 1 2 F 3 4 5 6 7 8 9 F 10 11 12 13 14 15 16 E 17 18 19 20 21 22 23 24 25 26 27 28 29 C 30	日 月 火 水 木 金 土 1 2 3 4 5 D 6 7 8 9 C 10 11 12 13 A 14 15 16 17 18 19 20 A 21 22 23 24 25 26 27 A 28 29 30	日 月 火 水 木 金 土 1 2 3 4 5 6 7 8 9 10 11 12 13 14 15 16 17 18 19 20 21 22 23 24 25 26 27 28 29 30 31	日 月 火 水 木 金 土 1 2 3 4 5 6 7 8 9 10 11 12 13 14 15 A 16 17 18 19 20 21 22 E 23 24 25 26 27 28 29 B 30	日 月 火 水 木 金 土 1 2 3 4 5 6 B 7 8 9 10 11 12 13 B 14 15 16 17 18 19 20 21 22 23 G 24 25 26 27 28 29 30 H 31

マイアミ発着 ディズニー・キャストウェイ・ケイとキー・ウェスト寄港 バハマ4/5泊クルーズ 8/9日間



セイル・アウェイ・パーティー

4泊クルーズ日本出発日: 2020年1月13日、4月1日、4月29日、**5月3日**

印の出発日はナッソーは寄港せず
終日クルージングとなります。

5泊クルーズ日本出発日: 2020年**1月8日**、1月26日、2月9日、2月23日、3月8日、3月22日、4月7日、4月19日

印の出発日は寄港地の順番が入り替わります。

5泊クルーズ 1/8、26、2/9、23、3/8 出発は
マーベル・デイ・アット・シー・クルーズ
となります
(期間中、マーベル映画に登場するキャラクターが乗船)



4泊5泊	訪問地	発着時間	スケジュール	2名様より催行!
1	マイアミ (アメリカ)	07:00~16:00	大阪・名古屋・福岡・札幌発 (成田・羽田国際空港経由)	米国乗継空港にてご自身でお乗り継ぎ ★日本語ガイドによる乗継アシスト アレンジ可能(要追加料金) マイアミ着 ◎到着地で日本語ガイドがホテルへご案内(混乗車)【空港周辺ホテル泊】 <input type="checkbox"/> <input type="checkbox"/> <input type="checkbox"/>
		10:00~19:00	成田・羽田国際空港または中部国際空港発日付変更線通過.....	
		14:00~24:00	マイアミ着	
2	マイアミ (アメリカ)	10:00	チェックアウト ◎日本語ガイドがお出迎え・乗船ブリーフィング 日本語ガイドとともに混乗車にて客船ターミナルのあるマイアミ港へ	【船中泊】 <input type="checkbox"/> <input type="checkbox"/> <input type="checkbox"/>
		12:30 16:00	ディズニー・マジック号へ乗船 マイアミ出港	
3	カリブ海	終日	終日クルージング 1日では楽しみ尽くせない船内を満喫! 【船中泊】 <input type="checkbox"/> <input type="checkbox"/> <input type="checkbox"/>	
3	キー・ウェスト (アメリカ)	08:30~16:15	キー・ウェスト 到着後自由行動 【船中泊】 <input type="checkbox"/> <input type="checkbox"/> <input type="checkbox"/>	
4	キャストウェイ・ケイ (バハマ)	08:30~16:45	ディズニー・キャストウェイ・ケイ 到着後自由行動 【船中泊】 <input type="checkbox"/> <input type="checkbox"/> <input type="checkbox"/>	
5	ナッソー (バハマ)	08:30~17:15	ナッソー 到着後自由行動 【船中泊】 <input type="checkbox"/> <input type="checkbox"/> <input type="checkbox"/>	
6	マイアミ (アメリカ)	07:30 午後	マイアミ入港 船内で朝食後、下船。 ◎日本語ガイドがお出迎え、混乗車にてホテルへ ホテル到着後、自由行動 【市内ホテル泊】 <input type="checkbox"/> <input type="checkbox"/> <input type="checkbox"/>	
		03:00~07:00	チェックアウト ◎日本語ガイドがホテルから空港までご案内(混乗車) マイアミ発 途中ご自身で乗り継ぎ、空路帰国の途へ 【機中泊】 <input type="checkbox"/> <input type="checkbox"/> <input type="checkbox"/>	
7	マイアミ (アメリカ)	06:00~10:00	チェックアウト ◎日本語ガイドがホテルから空港までご案内(混乗車) マイアミ発 途中ご自身で乗り継ぎ、空路帰国の途へ 【機中泊】 <input type="checkbox"/> <input type="checkbox"/> <input type="checkbox"/>	
		14:00~21:00	成田・羽田国際空港または中部・関西国際空港着 大阪・名古屋・福岡・札幌着 (成田・羽田国際空港経由) 着後解散・お疲れ様でした。	
8	日本	16:00~23:00	成田・羽田国際空港または中部・関西国際空港着 大阪・名古屋・福岡・札幌着 (成田・羽田国際空港経由) 着後解散・お疲れ様でした。	

※寄港地・上陸地は天候などの理由により、予告なく変更または抜港となる場合があります。
 食事条件 / 4泊:朝食5回、昼食4回、夕食4回 / 5泊:朝食6回、昼食5回、夕食5回 (機内食は含まれません)
 添乗員 同行しません。(現地日本語係員が乗船まで、及び下船後ご案内します)
 最少催行人員 2名様

旅行代金 2名1室/お一人様 (お2人目までは大人/子供問わず同一代金となります) ※ ()内はお一人様参加1名1室利用の追加代金となります。

客室(キャビン)カテゴリ	4泊クルーズ 8日間				5泊クルーズ 9日間			
	1/13	5/3	4/1, 29	1/8, 26	2/9, 23	4/19	3/8, 22, 4/7	
スタンダード内側 カテゴリ11A~C 定員3~4名 17.1㎡/バスタブ付	328,000円 (157,000円)	368,000円 (170,000円)	408,000円 (193,000円)	368,000円 (198,000円)	388,000円 (211,000円)	428,000円 (212,000円)	438,000円 (256,000円)	
デラックス海側 カテゴリ9A~D 定員3~4名 19.9㎡/丸窓、バスタブ付	358,000円 (185,000円)	398,000円 (210,000円)	438,000円 (249,000円)	408,000円 (248,000円)	438,000円 (258,000円)	488,000円 (271,000円)	538,000円 (352,000円)	
デラックスベランダ カテゴリ5A~C 定員3~4名 24.9㎡/ベランダ、バスタブ付	398,000円 (231,000円)	438,000円 (249,000円)	478,000円 (303,000円)	458,000円 (297,000円)	488,000円 (309,000円)	538,000円 (331,000円)	598,000円 (409,000円)	
各キャビンカテゴリ共通 3人目~お子様 (ホテルはベッド無し添い寝)	2~11歳 177,000円	202,000円	236,000円	205,000円	215,000円	234,000円	299,000円	
0~1歳 (航空座席利用無し)	55,000円	62,000円	78,000円	72,000円	77,000円	78,000円	110,000円	

旅行代金とは別に追加代金が必要となります。(2019年7月19日現在)
 政府関連諸税 15,000円/名 船内チップ 4泊クルーズ 6,800円/名・5泊クルーズ 8,500円/名 海外空港税 8,000円/名 航空燃油サーチャージ 28,000円/名
 ※往路の米国空港内乗継アシストは1グループ40,000円の追加代金でアレンジ可能です。
 国内空港使用料 成田空港 大人 2,610円/名 小人 1,570円/名 羽田空港 大人 2,570円/名 小人 1,280円/名 国際観光旅客税 1,000円/名
 地方発着で国内線航空便の手配が必要な場合は次の代金にて承ります。大阪・名古屋 15,000円/片道 福岡・札幌 20,000円/片道
 ※日本国内線ご利用の場合は、各地空港諸税が別途かかります。

※延泊して現地出発日・金・土曜日にかかる場合はお1人様 12,000円/日の追加代金が必要です。※延泊して現地出発日が4/28、5/4、5にかかる場合はお1人様 30,000円/日の追加代金が必要です。

利用予定航空会社 デルタ航空・アメリカン航空・ユナイテッド航空・エアカナダ(日本国内区間は全日空・日本航空)
 利用予定ホテル マイアミ空港周辺ホテル: ハイアット・ハウス・マイアミ・エアポート、クラウンプラザ・マイアミ・エアポート、ブルマン・マイアミ・エアポート、ダブルツリー・バイ・ヒルトン・マイアミ・エアポート&コンベンションセンター、シェルトン・マイアミ・エアポート、エンバシースイート・マイアミ・エアポート、コートヤード・バイ・マリOTT・マイアミ・エアポート、ヒルトン・マイアミ・エアポート、マリOTT・マイアミ・エアポート、EBホテル・マイアミ
 マイアミ市内ホテル: ハイアット・セントリック・プリックル、ヒルトン・ガーデン・イン・サウスビーチ、アルビオン・サウス・ビーチ、カタリナ・ホテル、ゲーツ・サウス・ビーチ、ダブルツリー・バイ・ヒルトン、ヒルトン・カバナ、マイアミ・ビーチ、コンラッド・マイアミ、キャンプトン・エピック・ホテル、ハイアット・リージェンシー・マイアミ、インターコンチネンタル・マイアミ、インターコンチネンタル・アト・ドール・マイアミ、ヒルトン・ダウングラウンド、ダブルツリー・バイ・ヒルトン・グラนด์・ホテル・ビスケーン・ベイ、マリOTT・ビスケーン・ベイ、コートヤード・バイ・マリOTT・マイアミ・ダウングラウンド、プリックル

2020年1月	2月							3月							4月							5月																																							
	日	月	火	水	木	金	土	日	月	火	水	木	金	土	日	月	火	水	木	金	土	日	月	火	水	木	金	土	日	月	火	水	木	金	土																										
1	2	3	4	5	6	7	8	9	10	11	12	13	14	15	16	17	18	19	20	21	22	23	24	25	26	27	28	29	30	31	1	2	3	4	5	6	7	8	9	10	11	12	13	14	15	16	17	18	19	20	21	22	23	24	25	26	27	28	29	30	31

バハ・カリフォルニア 4/5泊クルーズと カリフォルニア・ディズニーランド 8/9日間

泊	訪問地	発着時間	スケジュール	2名様より催行!
4泊	ロサンゼルス (アメリカ)	11:00~14:00 16:00~19:00	大阪・名古屋・福岡・札幌発(成田・羽田国際空港経由) 成田・羽田国際空港発 日付変更線通過	
1	ディズニーランド・リゾート (アメリカ)	10:00~13:00	ロサンゼルス着 ◎到着地で日本語ガイドがホテルへご案内(混乗車) 2デー・ディズニーランド・リゾート・パークホッパー・ボーナス・チケット にてカリフォルニア・ディズニーランドをお楽しみください。ディズニーランド・パークでのマジック・モーニング(火・木・土)が滞在中1回ご利用いただけます 【アナハイム市内ホテル泊】	
2	サンディエゴ (アメリカ)	09:00 16:00	チェックアウト ◎日本語ガイドがお出迎え、混乗車にて港へ ディズニー・ワンダー号へ乗船 サンディエゴ出港 【船中泊】	
3	太平洋		終日クルージング 【船中泊】	
4	カボ・サンルucas (メキシコ)	08:00~15:15	カボ・サンルucas (5泊クルーズ 08:30~16:45) 到着後自由行動 【船中泊】	
5	太平洋		終日クルージング 【船中泊】	
6	エンセナダ (メキシコ)	08:30~16:45	エンセナダ 到着後自由行動 ★OPツアー:潮吹き岩ブファードラ見学など 【船中泊】	
6	ディズニーランド・リゾート	08:30 午後	サンディエゴ入港。船内で朝食後、下船。 ◎混乗車にてカリフォルニア・ディズニーランドへホテル到着後、自由行動 午後から残り1日分のチケットでパークを 楽しもう! 【アナハイム市内ホテル泊】	延泊OK!
7	ロサンゼルス (アメリカ)	早朝	チェックアウト ◎日本語ガイドがホテルから空港までご案内(混乗車) ロサンゼルス発 【機中泊】	
8	日本	15:00~19:00 17:00~23:00	成田・羽田国際空港着 大阪・名古屋・福岡・札幌着(成田・羽田国際空港経由) 着後解散・お疲れ様でした。	



この航路ならではの衣装を着た陽気なキャラクター達と楽しく過ごすクルーズ旅

※寄港地・上陸地は天候などの理由により、予告なく変更または抜港となる場合があります。

※食事条件 / 6日間:朝食2回、昼食2回、夕食2回 / 8日間:朝食4回、昼食4回、夕食4回(機内食は含みません)
添乗員 同行しません。(現地日本語係員が乗船まで、及び下船後ご案内します)
最少催行人員 2名様

旅行代金 2名様1室/お一人様 (お2人目までは大人/子供問わず同一代金となります) ※()内はお一人様参加1名1室利用の追加代金となります。

客室 (キャビン) カテゴリ	4泊クルーズ 8日間			5泊クルーズ 9日間		
	9/22、10/11、27	3/24	9/17、10/22	4/4、18、10/3、31	10/17	3/19
スタンダード内側 カテゴリ11A~C 定員3~4名 17.1㎡/バスタブ付	418,000円 (274,000円)	478,000円 (327,000円)	438,000円 (298,000円)	458,000円 (305,000円)	488,000円 (326,000円)	498,000円 (348,000円)
デラックス海側 カテゴリ9A~D 定員3~4名 19.9㎡/丸窓、バスタブ付	448,000円 (301,000円)	528,000円 (376,000円)	468,000円 (333,000円)	498,000円 (338,000円)	518,000円 (358,000円)	548,000円 (403,000円)
デラックスベランダ カテゴリ5A~C 定員3~4名 24.9㎡/ベランダ、バスタブ付	488,000円 (339,000円)	578,000円 (424,000円)	518,000円 (378,000円)	548,000円 (390,000円)	568,000円 (406,000円)	628,000円 (478,000円)
各キャビンカテゴリ共通 3人目~お子様 (ホテルはベッド無し・添い寝)	203,000円	237,000円	219,000円	237,000円	235,000円	247,000円
	0~1歳 (航空座席利用無し)	56,000円	69,000円	66,000円	69,000円	78,000円
基本ホテル延泊代金 (1泊あたりパークチケット込)				40,000円		

旅行代金とは別に追加代金が必要となります。(2019年7月19日現在)
 政府関連諸税 13,500円/名 船内チップ 4泊クルーズ 6,800円/名・5泊クルーズ 8,500円/名 海外空港税 8,000円/名 航空燃油サーチャージ 28,000円/名
 なお航空燃油サーチャージが航空会社の申請により増額された場合は、旅行代金とともに徴収いたしますので何卒ご了承願います。
 国内空港使用料 成田空港 大人 2,610円/名 小人 1,570円/名 羽田空港 大人 2,570円/名 小人 1,280円/名 国際観光旅客税 1,000円/名
 地方発着で国内線航空便の手配が必要な場合は次の代金に承ります。大阪・名古屋 15,000円/片道 福岡・札幌 20,000円/片道
 ※日本国内線ご利用の場合は、各地空港諸税が別途かかります。

延泊して現地出発日が金・土曜日にかかる場合はお1人様 12,000円の追加代金が必要です。※延泊して現地出発日が4/28にかかる場合はお1人様 30,000円の追加代金が必要です。
 利用予定航空会社 デルタ航空、アメリカン航空、ユナイテッド航空、シンガポール航空 利用予定ホテル アナハイム:アナハイム・ヒルトン、シェラトンパーク・アナハイム、マジスティック・ガーデン、クラリオン

Disneyland CALIFORNIA カリフォルニア・ディズニーランド・リゾート

世界初のディズニーランドはここカリフォルニアから。カリフォルニア・ディズニーランド・リゾートはオリジナルのアトラクションやハイレベルなエンターテインメントが充実した「ディズニーランド・パーク」と世界で唯一、カリフォルニアをテーマにした「ディズニー・カリフォルニア・アドベンチャー・パーク」、そして2つのパークと3つの直営ホテルの間にショップ&レストラン、ライブハウスなどが集まる「ダウタウン・ディズニー」が広がる一大リゾートです。
 2012年のオープン以来大人気の「カーズランド」もカリフォルニアだけのアトラクション。2018年夏に新エリア「ピクサー・ピア」、2019年5月に「スター・ウォーズ:ギャラクシース・エッジ」がオープンしました!!



追加料金でアレンジ可能なディズニー直営ホテル

ディズニー・パラダイス・ピア・ホテル

カリフォルニアの明るくカジュアルなライフスタイルとディズニー・スタイルを兼ね備えたリゾートホテル。ガラス張りの天井から日差しが差し込む明るいロビーにはサーフボードを抱えたグーフィーがお出迎え!

アップグレード代金 お1人様1泊分 25,000円	延泊代金 お1人様 1泊あたりパークチケット込 55,000円
--	---

ディズニーランド・ホテル

世界初のディズニー直営ホテル。ディズニー・マジックの原点といえる歴史的なホテル。2012年にリニューアルオープンし、さらにきらめく魔法に満ち溢れたパケションホテルとして生まれ変わりました。

アップグレード代金 お1人様1泊分 35,000円	延泊代金 お1人様 1泊あたりパークチケット込 70,000円
--	---

ディズニー・グランド・カリフォルニアン・ホテル&スパ

ビクトリア様式の最高級ホテル。カリフォルニアが誇る雄大な自然美と20世紀初頭のクラフトマンスタイルが生み出した独創的な建築様式を兼ね備えたインテリアは必見です。

アップグレード代金 お1人様1泊分 50,000円	延泊代金 お1人様 1泊あたりパークチケット込 85,000円
--	---

大自然と氷河を巡る アラスカ7泊クルーズ 10日間



アラスカならではのコスチュームで登場するキャラクター達

ツアーポイント!!

- ★氷河をバックにキャラクターとグリーティング!
- ★キャラクター・ブレイクファストあり!
- ★アラスカ航路のみのオリジナルグッズあり!!
- ★『アナと雪の女王』をテーマにした1日があります!
- ★ピクサーだけのダンスパーティーで楽しもう!



フローズン・ナイトやテーマ・ディナーの日も!



スキャグウェイ ピクサーの仲間達も乗船



©Disney/Pixar

日	訪問地	発着時間	スケジュール	2名様より催行!
1	バンクーバー (カナダ)	07:00~17:00 16:00~22:00	大阪・名古屋・福岡・札幌発(成田・羽田国際空港経由) 成田・羽田国際空港発 日付変更線通過 09:00~15:00	
2	バンクーバー (カナダ)	朝 10:00 15:00~16:00	ホテルにて朝食 ◎日本語ガイドがお出迎え、混乗車にて港へ ディズニー・ワンダー号へ乗船 バンクーバー出港	【船中泊】朝昼夕
3	インサイド パッセージ	終日	終日クルージング 夜はフォーマルなキャラクターとグリーティング(フォーマルナイト) 夜はオリジナルショー『ゴールデン・ミッキー』を鑑賞	【船中泊】朝昼夕
4	ドーズ・グレイシャー (アメリカ)		ドーズ・グレイシャー航行	【船中泊】朝昼夕
5	スキャグウェイ (アメリカ)	07:15~20:00	スキャグウェイ ★OPツアー: ドナルドと砂金探しツアーなど 『アナと雪の女王』をテーマにしたディナーを! ★7/19、9/6出発のみ アイシー・ストレート・ポイント(08:00~18:15)	【船中泊】朝昼夕
6	ジュノー (アメリカ)	06:45~16:45	ジュノー ★OPツアー: メンデンホール氷河見学など 夜は『アナと雪の女王』ミュージカル鑑賞(セミフォーマルナイト)	【船中泊】朝昼夕
7	ケチカン (アメリカ)	11:15~19:45	ケチカン ★OPツアー: 木こりショーなど	【船中泊】朝昼夕
8	インサイド パッセージ	終日	終日クルージング 夜はオリジナルショー『ディズニー・ドリーム』を鑑賞	【船中泊】朝昼夕
9	バンクーバー (カナダ)	08:00 13:00~16:30	バンクーバー入港。船内で朝食後、下船 ◎日本語ガイドが空港までご案内(混乗車) バンクーバー発	【機中泊】朝昼機
10	日本	15:00~18:30 17:00~23:00	成田・羽田国際空港着 大阪・名古屋・福岡・札幌着(成田・羽田国際空港経由) 着後解散・お疲れ様でした。	

※寄港地・上陸地は天候などの理由により、予告なく変更または抜港となる場合があります。
 ◎食事条件/朝食8回、昼食7回、夕食7回(機内食は含まれません)
 添乗員 同行しません。(現地日本語係員が乗船まで、及び下船後ご案内します。) 最少催行人員 2名様

旅行代金 2名1室/お一人様(お2人目までは大人/子供問わず同一代金となります) ※()内はお一人様参加1名1室利用の追加代金となります。

客室(キャビン)カテゴリ		A	B	C	D	E	F	G	H
スタンダード内側	カテゴリ11A~C 定員3~4名 17.1㎡/バスタブ付	418,000円 (245,000円)	428,000円 (268,000円)	468,000円 (276,000円)	498,000円 (318,000円)	528,000円 (327,000円)	548,000円 (355,000円)	578,000円 (355,000円)	628,000円 (406,000円)
デラックス海側	カテゴリ9A~D 定員3~4名 19.9㎡/丸窓、バスタブ付	518,000円 (338,000円)	528,000円 (364,000円)	588,000円 (405,000円)	678,000円 (491,000円)	698,000円 (511,000円)	758,000円 (558,000円)	768,000円 (538,000円)	798,000円 (564,000円)
デラックスベランダ	カテゴリ5A~C 定員3~4名 24.9㎡/ベランダ、バスタブ付	648,000円 (464,000円)	698,000円 (534,000円)	768,000円 (568,000円)	878,000円 (682,000円)	948,000円 (756,000円)	998,000円 (777,000円)	1,048,000円 (819,000円)	1,098,000円 (877,000円)
各キャビncatgory共通 3人目~ お子様(ホテルはベッド無し・添い寝)	2~11歳	224,000円	224,000円	257,000円	269,000円	292,000円	332,000円	332,000円	356,000円
	0~1歳(航空座席利用無し)	97,000円	103,000円	114,000円	120,000円	126,000円	138,000円	138,000円	150,000円

旅行代金とは別に追加代金が必要となります。(2019年7月19日現在)
 政府関連諸税 24,000円/名、(7/19、9/6出発のみ)25,000円/名 船内チップ 12,000円/名 海外空港税 5,000円/名 航空燃油サーチャージ 28,000円/名
 国内空港使用料 成田空港 大人 2,610円/名 小人 1,570円/名 羽田空港 大人 2,570円/名 小人 1,280円/名 国際観光旅客税 1,000円/名
 地方発着で国内線航空便の手配が必要な場合は次の代金にて承ります。大阪 5,000円/片道 名古屋 9,000円/片道 福岡・札幌 15,000円/片道
 ※日本国内線ご利用の場合は、各地空港諸税が別途かかります。

利用予定航空会社 エアカナダ、全日空、日本航空
 利用予定ホテルバンクーバー: フェアモント・バンクーバー・ホテル、シラント・バンクーバー・ウォールセンター、コースト・コルハーバー・ホテル・バイ・アパ、ハイアットリージェンシー・バンクーバー、サットンプレイス・バンクーバー、トランプインターナショナル・ホテル&タワー・バンクーバー、バン・パシフィックホテル・バンクーバー、フェアモント・パシフィック・リム、フェアモント・ウォーターフロント、ロンドン・バンクーバー、ピナクル・バンクーバー・アット・ザ・ピア、ウェスティン・パシフィア、デルタホテル・バイ・マリOTT・バンクーバー・ダウンタウン、ジョージアンホテル、エクスチェンジ・ホテル

2020年5月	6月	7月	8月	9月																																																																																																																																																																																																																																														
<table border="1"> <tr><td>日</td><td>月</td><td>火</td><td>水</td><td>木</td><td>金</td><td>土</td></tr> <tr><td></td><td></td><td></td><td></td><td></td><td>1</td><td>2</td></tr> <tr><td>3</td><td>4</td><td>5</td><td>6</td><td>7</td><td>8</td><td>9</td></tr> <tr><td>10</td><td>11</td><td>12</td><td>13</td><td>14</td><td>15</td><td>16</td></tr> <tr><td>17</td><td>18</td><td>19</td><td>20</td><td>21</td><td>22</td><td>23</td></tr> <tr><td>24</td><td>25</td><td>26</td><td>27</td><td>28</td><td>29</td><td>30</td></tr> <tr><td>31</td><td>D</td><td></td><td></td><td></td><td></td><td></td></tr> </table>	日	月	火	水	木	金	土						1	2	3	4	5	6	7	8	9	10	11	12	13	14	15	16	17	18	19	20	21	22	23	24	25	26	27	28	29	30	31	D						<table border="1"> <tr><td>日</td><td>月</td><td>火</td><td>水</td><td>木</td><td>金</td><td>土</td></tr> <tr><td>1</td><td>2</td><td>3</td><td>4</td><td>5</td><td>6</td><td></td></tr> <tr><td>7</td><td>E</td><td>8</td><td>9</td><td>10</td><td>11</td><td>12</td></tr> <tr><td>13</td><td>F</td><td>14</td><td>15</td><td>16</td><td>17</td><td>18</td></tr> <tr><td>19</td><td>G</td><td>20</td><td>21</td><td>22</td><td>23</td><td>24</td></tr> <tr><td>25</td><td>H</td><td>26</td><td>27</td><td>28</td><td>29</td><td>30</td></tr> </table>	日	月	火	水	木	金	土	1	2	3	4	5	6		7	E	8	9	10	11	12	13	F	14	15	16	17	18	19	G	20	21	22	23	24	25	H	26	27	28	29	30	<table border="1"> <tr><td>日</td><td>月</td><td>火</td><td>水</td><td>木</td><td>金</td><td>土</td></tr> <tr><td></td><td></td><td></td><td>1</td><td>2</td><td>3</td><td>4</td></tr> <tr><td>5</td><td>H</td><td>6</td><td>7</td><td>8</td><td>9</td><td>10</td></tr> <tr><td>11</td><td></td><td>12</td><td>13</td><td>14</td><td>15</td><td>16</td></tr> <tr><td>17</td><td></td><td>18</td><td>19</td><td>20</td><td>21</td><td>22</td></tr> <tr><td>23</td><td></td><td>24</td><td>25</td><td>26</td><td>27</td><td>28</td></tr> <tr><td>29</td><td></td><td>30</td><td>31</td><td></td><td></td><td></td></tr> </table>	日	月	火	水	木	金	土				1	2	3	4	5	H	6	7	8	9	10	11		12	13	14	15	16	17		18	19	20	21	22	23		24	25	26	27	28	29		30	31				<table border="1"> <tr><td>日</td><td>月</td><td>火</td><td>水</td><td>木</td><td>金</td><td>土</td></tr> <tr><td></td><td></td><td></td><td></td><td></td><td></td><td>1</td></tr> <tr><td>2</td><td>G</td><td>3</td><td>4</td><td>5</td><td>6</td><td>7</td></tr> <tr><td>8</td><td></td><td>9</td><td>10</td><td>11</td><td>12</td><td>13</td></tr> <tr><td>14</td><td></td><td>15</td><td>16</td><td>17</td><td>18</td><td>19</td></tr> <tr><td>20</td><td></td><td>21</td><td>22</td><td>23</td><td>24</td><td>25</td></tr> <tr><td>26</td><td></td><td>27</td><td>28</td><td>29</td><td>30</td><td>31</td></tr> </table>	日	月	火	水	木	金	土							1	2	G	3	4	5	6	7	8		9	10	11	12	13	14		15	16	17	18	19	20		21	22	23	24	25	26		27	28	29	30	31	<table border="1"> <tr><td>日</td><td>月</td><td>火</td><td>水</td><td>木</td><td>金</td><td>土</td></tr> <tr><td></td><td></td><td></td><td></td><td></td><td></td><td>1</td></tr> <tr><td>2</td><td>A</td><td>3</td><td>4</td><td>5</td><td>6</td><td>7</td></tr> <tr><td>8</td><td></td><td>9</td><td>10</td><td>11</td><td>12</td><td>13</td></tr> <tr><td>14</td><td></td><td>15</td><td>16</td><td>17</td><td>18</td><td>19</td></tr> <tr><td>20</td><td></td><td>21</td><td>22</td><td>23</td><td>24</td><td>25</td></tr> <tr><td>26</td><td></td><td>27</td><td>28</td><td>29</td><td>30</td><td></td></tr> </table>	日	月	火	水	木	金	土							1	2	A	3	4	5	6	7	8		9	10	11	12	13	14		15	16	17	18	19	20		21	22	23	24	25	26		27	28	29	30	
日	月	火	水	木	金	土																																																																																																																																																																																																																																												
					1	2																																																																																																																																																																																																																																												
3	4	5	6	7	8	9																																																																																																																																																																																																																																												
10	11	12	13	14	15	16																																																																																																																																																																																																																																												
17	18	19	20	21	22	23																																																																																																																																																																																																																																												
24	25	26	27	28	29	30																																																																																																																																																																																																																																												
31	D																																																																																																																																																																																																																																																	
日	月	火	水	木	金	土																																																																																																																																																																																																																																												
1	2	3	4	5	6																																																																																																																																																																																																																																													
7	E	8	9	10	11	12																																																																																																																																																																																																																																												
13	F	14	15	16	17	18																																																																																																																																																																																																																																												
19	G	20	21	22	23	24																																																																																																																																																																																																																																												
25	H	26	27	28	29	30																																																																																																																																																																																																																																												
日	月	火	水	木	金	土																																																																																																																																																																																																																																												
			1	2	3	4																																																																																																																																																																																																																																												
5	H	6	7	8	9	10																																																																																																																																																																																																																																												
11		12	13	14	15	16																																																																																																																																																																																																																																												
17		18	19	20	21	22																																																																																																																																																																																																																																												
23		24	25	26	27	28																																																																																																																																																																																																																																												
29		30	31																																																																																																																																																																																																																																															
日	月	火	水	木	金	土																																																																																																																																																																																																																																												
						1																																																																																																																																																																																																																																												
2	G	3	4	5	6	7																																																																																																																																																																																																																																												
8		9	10	11	12	13																																																																																																																																																																																																																																												
14		15	16	17	18	19																																																																																																																																																																																																																																												
20		21	22	23	24	25																																																																																																																																																																																																																																												
26		27	28	29	30	31																																																																																																																																																																																																																																												
日	月	火	水	木	金	土																																																																																																																																																																																																																																												
						1																																																																																																																																																																																																																																												
2	A	3	4	5	6	7																																																																																																																																																																																																																																												
8		9	10	11	12	13																																																																																																																																																																																																																																												
14		15	16	17	18	19																																																																																																																																																																																																																																												
20		21	22	23	24	25																																																																																																																																																																																																																																												
26		27	28	29	30																																																																																																																																																																																																																																													

ウォルト・ディズニー・ワールド・リゾート レストランのご案内 Restaurants

キャラクターダイニング ~憧れのディズニー・キャラクターがやってくる!~(ピー・アワ・ゲスト・レストランを除く)

※取消料 催行日の5日前より:100% ※子供料金(3~9歳)の場合はお子様用のメニューとなります。



エプロン姿のキャラクター達と

日本語ガイド付

シェフ・ミッキーで朝食を(火・水・土)

大人(10歳以上) **12,000円** 子供(3-9歳) **9,000円**

※往路日本語ガイド送迎付

出演キャラクター:シェフ姿のミッキーとその仲間たち

ガーデングリル・レストランで昼食を(火・木)

日本語ガイド付



ガーデングリル

大人(10歳以上) **12,000円**
子供(3-9歳) **9,000円**

出演キャラクター:
チップ&デールと仲間たち

日本語ガイド付

出演キャラクター:ドナルドと仲間たち

タスカーハウス・レストランで朝食を(月・土)

※往路日本語ガイド送迎付

大人(10歳以上) **12,000円** 子供(3-9歳) **9,000円**

タスカーハウス・レストランで昼食を(火・木・日)

大人(10歳以上) **12,000円** 子供(3-9歳) **9,000円**



探検服姿のキャラクター達と

日本語ガイド付

ピー・アワ・ゲスト・レストランで朝食を(火・水・土)

※往路日本語ガイド送迎付

大人(10歳以上) **11,000円** 子供(3-9歳) **10,000円**

ピー・アワ・ゲスト・レストランで昼食を(月・金)

大人(10歳以上) **11,500円** 子供(3-9歳) **10,000円**



美女と野獣の世界

ボン・ボヤージュ・アドベンチャー・ブレイクファスト(朝食)(月・金)

大人(10歳以上) **12,000円** 子供(3-9歳) **9,000円**

日本語ガイド付

出演キャラクター:アリエル、ラプンツェルなど

ファンタズミック!&ディナー(月・火・金・土)

大人(10歳以上) **17,000円** 子供(3-9歳) **11,000円**

日本語ガイド付

その他のダイニング予約 2,000円/件 (お席の予約のみ) ※日本語ガイドなし ※お食事別

レストラン名	ロケーション	出演キャラクター	食事タイプ
クリスタル・パレス	マジックキングダム・パーク	プーさんと仲間たち	朝食、ランチ、ディナー
ケープメイ・カフェ	ディズニー・ビーチクラブ・リゾート	ミニと仲間たち	朝食
アゲジューズ・ロイヤル・バンケット・ホール	エポット	白雪姫、シンデレラほかプリンセス	朝食、ランチ、ディナー
1900パークフェア	グランド・フロリディアン・リゾート&スパ	メリーポピンス、シンデレラ	朝食、ランチ
ディズニー・パーフェクトリー・プリンセス・ティー	グランド・フロリディアン・リゾート&スパ	オーロラ姫	朝食
オハナ	ポリネシアン・ビレッジ・リゾート	リロ&スティッチ	朝食
アーティスト・ポイント	ディズニー・ウィルダネス・ロッジ	白雪姫と仲間たち	朝食

○食事タイプ □朝食 □ランチ □ディナー

ディズニー・ダイニング・プラン

リゾート内での食事やスナック料金がお得になる直営ホテルご宿泊のお客様限定ダイニング・パッケージです。「テーブル・サービス」「クイック・サービス」「スナック」がセットになっており、利用できるレストランはリゾート全体で200店舗以上!

クイック・サービス・ダイニング・プラン

食事は手軽に済ませて、とにかくアクティビティを満喫したい!という方におすすめ

1泊につき以下の内容が含まれます(×宿泊日数分)

- クイック・サービス×2回
- スナック×2回
- リゾートマグ×1個

ディズニー・ダイニング・プラン

食事もアクティビティもどっちも楽しみたい!という方におすすめ

1泊につき以下の内容が含まれます(×宿泊日数分)

- クイック・サービス×1回
- スナック×2回
- テーブル・サービス×1回
- リゾートマグ×1個

ダイニングプラン追加料金(1泊あたり)

クイック・サービス・ダイニング・プラン	大人 6,500円 子供 3,000円
ディズニー・ダイニング・プラン	大人 9,000円 子供 3,500円

※テーブル・サービスのランチ・ディナーに前菜は含まれません。 ※現地での追加はできません。 ※宿泊数と同じ日数分の購入が必要です。 ※同室にご宿泊のお客様単位でお申込みください。 ※お食事のチップは別途お支払いください。 ※大人=10歳以上 子供=3~9歳(子供用メニュー)



クイック・サービス

★期間限定:ディズニー・ダイニング・プランが追加料金なしで付いてくる!!

同一ホテルに4泊以上ご宿泊で泊数分のチケットをお持ちのお客様は期間限定で、追加料金なしで「クイック・サービス・ダイニング・プラン」または「ダイニング・プラン」がご利用いただけます。対象ホテル・客室数・期間に制限がございますのでお早めにお申込みください。 ※ご予約時に同一ホテルに4泊以上のご宿泊でお申込みされたお客様に限ります。(追加でのお手配は承りません)

2020年未定
内容が決まり次第
ホームページにて
ご案内いたします

- 対象ホテル
- ディズニー・オールスター・ミュージック・リゾート
 - ディズニー・オールスター・スポーツ・リゾート
 - ディズニー・ポップ・センチュリー・リゾート
 - ディズニー・コロナド・スプリングス・リゾート
 - ディズニー・カリビアンビーチ・リゾート
 - ディズニー・ポートオーリンズ・リゾート・リバーサイド
 - ディズニー・アート・オブ・アニメーション・リゾート(スイートのみ)
 - ディズニー・グランド・フロリディアン・リゾート&スパ
 - ディズニー・アニマルキングダム・ロッジ
 - ディズニー・コンテンツラリー・リゾート
 - ディズニー・ヨット&ビーチクラブ・リゾート
 - ディズニー・ウィルダネス・ロッジ
 - ディズニー・ボードウォーク・イン

※2019年参考 内容が変更になる場合がございますので、予めご了承ください。

オプションツアーのご案内 Optional Tours

ナッソー日本語ショッピング 徒歩ツアー

オプションツアー代金 日本語ガイド付

大人(12歳以上) **7,000円**

子供(3-11歳) **5,000円**

所要時間: 約2時間
食事: 無
開始時間: 10:30

現地日本人スタッフがナッソーの人気スポットをご案内します!

※取消料 催行日の4日前以降:100%
※企画/実施: ピンク・パール・ホリデーズ



ポートカナベラル発 ケネディ宇宙センター 1日観光(下船日※)(月・金)

※ロケット打ち上げ日を除く

オプションツアー代金 日本語ガイド付

大人・子供同額(3歳以上) **25,000円**

所要時間: 約9時間 食事: 無
開始時間: 8:30 港出発

スペースシャトルの発射台やシャトル打ち上げ時を体感できるアトラクションなど宇宙への憧れだった時代、これまでの挑戦を間近に見ることができるツアーです。

※往復送迎(混乗車)付
※取消料 催行日の3(営業)日前より:100%
※下船日は早めに朝食を済ませ、集合時間までにお集まりください。
※企画/実施: 米国現地法人「日本総合ツアーズ」

アニマルキングダム ご案内モーニングツアー(火・木・日)

オプションツアー代金 日本語ガイド付

大人・子供同額(3歳以上)

7,000円

所要時間: 約4時間 食事: 無
開始時間: 8:30 前後
(滞在ホテル、パークの時間によって変わります)

テーマパークの達人と巡る!限られた時間で、広大なウォルト・ディズニー・ワールドを攻略するには「早起きは三文の徳」。達人ガイドが午前中におもなアトラクションやショーを無駄なく効率よく回るお手伝いをします。午後は、次のパークへ移動して、ウォルト・ディズニー・ワールドを攻略!ウォルト・ディズニー・ワールドが初めての方におすすめ。

※テーマパーク入場券および復路送迎は含まれません。 往路送迎のみとなります。(混乗車)
※取消料 催行日の3(営業)日前より:100%
※企画/実施: 米国現地法人「日本総合ツアーズ」



キリマンジャロ・サファリ

ウォルト・ディズニー・ワールド・リゾート 選べる宿泊ホテルのご案内

()内は1名1室利用代金

基本ホテル

旅行代金そのままです。リーズナブルにご利用いただけます。

ディズニー・オールスター・スポーツ・リゾート / ミュージック・リゾート / ムービー・リゾート

★(プリファードルーム)



101匹わんちゃんなどの大きなオブジェがお出迎えしてくれる、ディズニー映画の名作をテーマにしたリゾート・ホテルです。

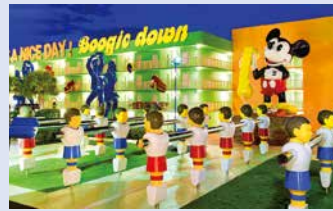
※3つのホテルからいずれかをお選びいただけます。

延泊代金 20,000円
お1人様1泊あたり
パークチケット込 (35,000円)

プリファードルームはゲストサービス、レストランなどの施設に比較的近いお部屋!!

ディズニー・ポップ・センチュリー・リゾート

★(プリファードルーム)



歴史に残る大スターや、一世を風靡したおもちゃ、人気グッズといった20世紀のライフスタイルを象徴する巨大オブジェがそびえる、まるでタイムカプセルのような雰囲気のホテル。

延泊代金 20,000円
お1人様1泊あたり
パークチケット込 (35,000円)

ディズニー直営リゾートならではのテーマ性のあるお部屋 (ディズニー・ストーリー・ルーム)がおすすめ!!

ディズニー・アート・オブ・アニメーション・リゾート

(スタンダードルーム)



2012年夏にオープンした最新リゾートです。ディズニーのアニメーションをテーマにしたファミリー向けのお部屋が滞在をさらに楽しくしてくれます。

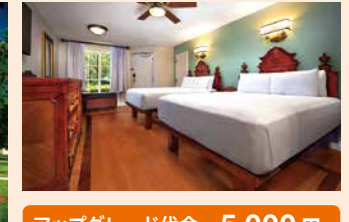
延泊代金 20,000円
お1人様1泊あたり
パークチケット込 (35,000円)

モデレートクラス アップグレード

各ホテルの追加代金で宿泊ホテルのアップグレードが可能です

ディズニー・ポートオーリンズ・リゾート

フレンチクォーター / リバーサイド (部屋指定なし)



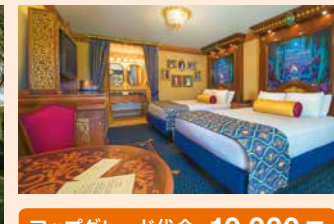
ニューオーリンズはフレンチ・クォーターの華やかさとロマンを思わせるリゾートホテル。精巧な細工が施された手すりや石畳の遊歩道、美しい中庭などまさにニューオーリンズスタイル。 ※2つのホテルからいずれかをお選びいただけます。

アップグレード代金 5,000円
お1人様1泊分 (10,000円)

延泊代金 25,000円
お1人様1泊あたり
パークチケット込 (50,000円)

ディズニー・ポートオーリンズ・リゾート

リバーサイド (ロイヤル・ゲスト・ルーム)



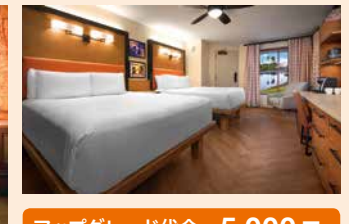
アメリカ南部をイメージしたリゾートホテル内にある「ロイヤル・ゲスト・ルーム」はプリンセス・ティアナがディズニー・プリンセス達を招待したお部屋。お部屋のいたるところにプリンセス達の忘れ物が。

アップグレード代金 10,000円
お1人様1泊分 (20,000円)

延泊代金 30,000円
お1人様1泊あたり
パークチケット込 (60,000円)

ディズニー・コロナド・スプリングス・リゾート

(部屋指定なし)



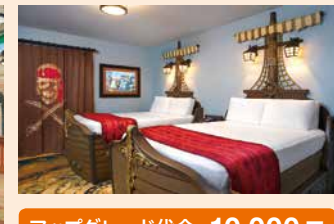
エキゾチックな雰囲気、メキシカンテイストのリゾート・ホテルです。カシータス、ランチョス、ガバナースと名付けられた3つのテーマエリアで構成される陽気な雰囲気はまさにメキシカン!

アップグレード代金 5,000円
お1人様1泊分 (10,000円)

延泊代金 25,000円
お1人様1泊あたり
パークチケット込 (50,000円)

ディズニー・カリビアンビーチ・リゾート

(パイレーツ・ルーム)



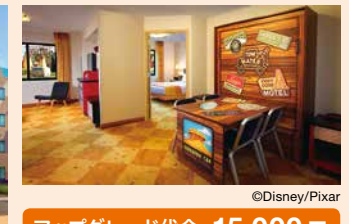
カリブ海の島をイメージしたアイランド・リゾート。海賊船にみたくてベッドや、海賊旗が描かれたカーテンなど、気分は「カリブの海賊」

アップグレード代金 10,000円
お1人様1泊分 (20,000円)

延泊代金 30,000円
お1人様1泊あたり
パークチケット込 (60,000円)

ディズニー・アート・オブ・アニメーション・リゾート

(ファミリー・スイート)



ディズニー・アート・オブ・アニメーション・リゾートのスイートルームへ宿泊するプラン。カーズや、ファインディング・ニモ、ライオンキングをテーマにした客室でゆったりとお過ごしください。

アップグレード代金 15,000円
お1人様1泊分 (30,000円)

延泊代金 35,000円
お1人様1泊あたり
パークチケット込 (70,000円)

デラックスクラス アップグレード

各ホテルの追加代金で宿泊ホテルのアップグレードが可能です

ディズニー・ウィルダネス・ロッジ

(部屋指定なし)



20世紀初頭のロッキーマウンテン国立公園をモチーフにしたリゾート。滝や間欠泉などいながらにして大自然の中にいるような気分を抱かせる落ち着いた雰囲気のホテルです。

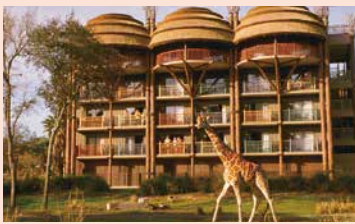


アップグレード代金 15,000 円
お1人様1泊分 (30,000 円)

延泊代金 35,000 円
お1人様1泊あたりパークチケット込 (70,000 円)

ディズニー・アニマルキングダム・ロッジ

(サバンナビュー指定)



キリンやシマウマなどの動物が客室から眺められる。アフリカの雄大な自然を存分に満喫できるサファリ気分満点の高級リゾート・ホテルです。



アップグレード代金 25,000 円
お1人様1泊分 (50,000 円)

延泊代金 45,000 円
お1人様1泊あたりパークチケット込 (90,000 円)

ディズニー・ボードウォーク・イン

(部屋指定なし)



1940年代に東海岸で人気だったブチホテルを再現した格調高いホテル。湖畔に面したショップやレストランなども便利です。



アップグレード代金 30,000 円
お1人様1泊分 (60,000 円)

延泊代金 45,000 円
お1人様1泊あたりパークチケット込 (90,000 円)

ディズニー・ヨット&ビーチクラブ・リゾート

(部屋指定なし)



かつてニューイングランド地方にあった高級ヨットクラブやシーサイド・リゾートを再現した、美しいラグーンに建つエレガント&ロマンチックなホテルです。



アップグレード代金 20,000 円
お1人様1泊分 (40,000 円)

延泊代金 40,000 円
お1人様1泊あたりパークチケット込 (80,000 円)

テーマパークビューはお部屋からマジックキングダム・パークがご覧いただけます

ディズニー・コンテンポラリー・リゾート

(部屋指定なし) テーマパークビュー指定の場合、お1人様1泊あたり20,000円追加となります
※アップグレード代金/延泊代金共通



モノレールがホテルの中を通り抜け、近未来のイメージをコンセプトにしたホテル。マジックキングダム・パークに隣接し、歩いて行くことができる好立地。



アップグレード代金 25,000 円
お1人様1泊分 (50,000 円)

延泊代金 40,000 円
お1人様1泊あたりパークチケット込 (80,000 円)

ディズニー・グランド・フロリディアン・リゾート&スパ

(部屋指定なし) テーマパークビュー指定の場合、お1人様1泊あたり10,000円追加となります
※アップグレード代金/延泊代金共通



フロリダの豪華ホテルを再現したウォルト・ディズニー・ワールド・リゾート最高級ホテル。ピクトリア調の華麗な内装やディズニーならではの一流サービスを提供します。



アップグレード代金 35,000 円
お1人様1泊分 (70,000 円)

延泊代金 55,000 円
お1人様1泊あたりパークチケット込 (110,000 円)

全ホテル共通：ベッドはクイーンサイズまたはダブルサイズ2台となり、最大4名1室が可能です。エキストラベッドを入れることはできません。コネクティング・ルームは予約できません。ベッドタイプはご指定いただけません。お子様は添い寝となります。ホテルは全室禁煙となります。3名1室利用時の3人目以降のグレードアップ代金は無料、延泊代金は全ホテル一律10,000円となります。延泊して帰国日が現地発金・土曜日にかかる場合はお1人様12,000円の追加代金が必要です。

★**プリファードルーム：**ホテルのフロント、フードコート、バス停がある建物に比較的近いお部屋です(プリファードルームとスタンダードルームはお部屋の広さ・内装は同じになります)。
延泊代金：延泊日数分のマジック・ユア・ウェイ・パークホッパー・チケット、グレードアップ代金を含みます。

ディズニー直営ホテルに 宿泊すれば 特典がいっぱい!!

マジックバンド

マジックバンドはディズニー直営ホテルにご宿泊されるお客様に提供されます。お部屋への入室やお食事、ディズニー商品のお支払、テーマパークへの入場券としてマジックバンドをご使用いただけます。またマジックバンドでディズニー・ファストパス・プラスのサービスもご利用いただけます。ディズニー・ファストパス・プラス・サービスではファストパス・プラス対応アトラクションやキャラクター・グリーティング、ショーやパレードの指定鑑賞エリアをご予約いただけます。



マジックバンド (イメージ)

*マジックバンドをお支払に使用される場合は、ディズニー直営ホテルへのチェックイン時にクレジットカードをご提示の際に任意の4桁の暗証番号を設定していただきます。ご利用になった金額はご宿泊のお部屋に課金されます。
*ディズニー・ファストパス・プラスのサービスをご利用いただくには、当日有効なパークチケットが必要です。このサービス対応のアトラクションやご利用いただける時間帯の枠には限りがあります。
*マイマジック・プラスはアメリカ国内を対象にしたサービスです。



便利なマジックバンドでパークを楽しもう!

- 特典1 ユニークなコンセプトやテーマが魅力のホテル!**
個性豊かなコンセプトのホテルでは、パークの外でも魔法がずっと続きます。
- 特典2 大人気のディズニー・ダイニング・プラン**
リゾート内200以上のロケーションでのお食事が可能。キャラクターダイニングにも使えます!
*別途料金がかかります
- 特典3 エクストラ・マジックアワー**
4つのテーマパークの1つに特定曜日、通常開園より1時間早く入園、または通常開園より2時間長くパークに滞在できます。
*当日有効なパークチケットが紐付けされたマジックバンド、またはルームキーが必要です。
- 特典4 安心な日本語通訳サービス**
英語に困った時は、フロントデスクやゲストリレーションズ、電話オペレーターから日本語の通訳サービスをご提供!
- 特典5 移動も簡単! 無料の交通アクセス**
テーマパーク、ウォータerpark、ディズニー・スプリングスなど、ウォルト・ディズニー・ワールド・リゾート内の交通は、全て無料で乗り放題!
- 特典6 買った荷物を無料でホテルまで配達**
リゾート内で買った荷物をお泊りのホテルまで無料で配達! 手軽にパークを楽しめます。
- 特典7 ディズニーキャラクターからのモーニングコール**
ウォルト・ディズニー・ワールドの一日をディズニーキャラクターの声でスタート!
*録音サービスです。英語での設定が必要となります。
- 特典8 ディズニーチャンネル 無料視聴**
ディズニーチャンネルを無料でお楽しみいただけます。
- 特典9 無料 Wi-Fi**
高速インターネットを無料で客室やロビーでご利用いただけます。
- 特典10 特製缶バッジ**
チェックインが2019年4月1日から2020年3月末日までの期間、ウォルト・ディズニー・ワールド・リゾート直営ホテルに4泊以上ご滞在かつ泊数運動のパークチケットをご購入のお客様に、1名様につき1個プレゼント。
*3歳未満の子どもさまは対象外となります。

*これらの内容は2019年4月1日から2020年3月末日まで有効で、予告なく変更される場合があります。あらかじめご了承ください。©Disney

電子渡航認証システム (ESTA) について (V/P/M・ハワイ・カリフォルニア・アラスカ州のお客様)

日本国籍のお客様は、「ESTA (電子渡航認証システム)」への登録が必要です。(登録はお客様自身で行うことが可能です。ESTA 申請専用 WEB サイト https://esta.cdp.dhs.gov/)

2009 年 1 月 12 日以降、米国へ航空機・船舶にて入国 (米国へを經由して第 3 国へ渡航される方を含みます。) を予定されている

電子渡航認証システム (eTA) について (アラスカ州のお客様)

2016 年 3 月 15 日以降、カナダへ航空機・船舶にて入国を予定している日本国籍のお客様は、「eTA (電子渡航認証システム)」への事前登録が必要です。

2019 年 1 月 7 日以降に出発する旅行者から国際観光旅客税 (お一人様 1,000 円) が徴収されます。

●セキュア・フライング・プログラム

米国運輸保安局の指示により、国内空港を離発着する民間航空機の保安強化のためお客様のパスポート記載の氏名、生年月日、性別、レドラスナンバー (該当者のみ) を 72 時間前までに航空会社へ報告するシステムが導入されました。

ご案内とご注意

- 成田・羽田・中部国際空港以外の都市からご参加のお客様へ
■日本国内線追加の予約は旅行お申し込みとお申し合わせください。
■日本国内線のご利用アラスカ州、クラスJ、ファーストクラスはご利用いただけません。
■片道のみご利用が可能です。
■日本国内線については便の指定ができません。
■搭乗手続はお客様自身で行っていただきます。

- 原則のお申し出に基づき、当社がお客様のために講じた特別な措置に要する費用は原則としてお客様の負担となります。
■お客様のご都合による別行動は原則としてお受けできません。
■飛行機並びの席リクエストについて
■スケジュールについて
■ホテルはダブルベッドになる場合がございます。
■2名以上1部屋をご利用の場合 (原則として) インディビジュアルをご用意いたしますが、ホテルによりツインベッドになる場合がございます。

- ビジネスクラス席、プレミアムエコノミー席をご利用のお客様へ
■お席のご利用は原則として日本発着の国際線のみとなります。
■航空機の座席がもとと並び並び配列でなく、1席ずつ独立した配列になっている場合があります。
■当「V/P/M」の「ビジネスクラス席、プレミアムエコノミークラス席追加代金」で用いるビジネスクラス席、プレミアムエコノミークラス席は募集型企画旅行でご利用いただけるよう設定されており、正規ビジネスクラス席、プレミアムエコノミークラスの規則・キャンペーンと異なります。
■マイルーによるアップグレードはお受けできません。
■国際観光旅客税について
■海外危険情報
■現地治安および病気など海外の安全に関する情報は、次のような方法でも確認いただけます。

ご旅行条件 (要約)

お申し込みの際、必ず「ご旅行条件書 (海外募集型企画旅行)」を別途お受け取りいただき、事前にご確認のうえお申し込みください。

- 募集型企画旅行契約
この旅行は、旅行パッケージ・トラベル (以下「当社」といいます。) が企画・実施する旅行であり、この旅行に参加されるお客様は当社と募集型企画旅行契約 (以下「旅行契約」といいます。) を締結することとなります。
●旅行代金のお支払い
●旅行代金に含まれるもの
(1) 旅行日程に明示した航空機、船舶等利用交通機関の運賃・料金、画、運賃・料金はコースにより等級が異なります。

- 旅行代金の支払い
●旅行代金に含まれるもの
(1) 旅行日程に明示した航空機、船舶等利用交通機関の運賃・料金、画、運賃・料金はコースにより等級が異なります。
(2) 旅行日程に明示した送迎バス等の料金。
(3) 旅行日程に明示した観光の料金 (O.P.、O.P.等) もしくはオプション料金と前書きしたものを除きます。

- 旅行代金に含まれるもの
(1) 旅行日程に明示した航空機、船舶等利用交通機関の運賃・料金、画、運賃・料金はコースにより等級が異なります。
(2) 旅行日程に明示した送迎バス等の料金。
(3) 旅行日程に明示した観光の料金 (O.P.、O.P.等) もしくはオプション料金と前書きしたものを除きます。

●旅行代金のお支払い

●旅行代金に含まれるもの

●旅行代金に含まれるもの

- 旅行代金に含まれるもの
(1) 旅行日程に明示した航空機、船舶等利用交通機関の運賃・料金、画、運賃・料金はコースにより等級が異なります。
(2) 旅行日程に明示した送迎バス等の料金。
(3) 旅行日程に明示した観光の料金 (O.P.、O.P.等) もしくはオプション料金と前書きしたものを除きます。

- 旅行代金に含まれるもの
(1) 旅行日程に明示した航空機、船舶等利用交通機関の運賃・料金、画、運賃・料金はコースにより等級が異なります。
(2) 旅行日程に明示した送迎バス等の料金。
(3) 旅行日程に明示した観光の料金 (O.P.、O.P.等) もしくはオプション料金と前書きしたものを除きます。

- 旅行代金に含まれるもの
(1) 旅行日程に明示した航空機、船舶等利用交通機関の運賃・料金、画、運賃・料金はコースにより等級が異なります。
(2) 旅行日程に明示した送迎バス等の料金。
(3) 旅行日程に明示した観光の料金 (O.P.、O.P.等) もしくはオプション料金と前書きしたものを除きます。

お問い合わせ・お申込みは

Vacation OTA 株式会社 オーバーシーズ・トラベル
〒104-0061 東京都中央区銀座 1-16-7 銀座大栄ビル 2 階
東京 ☎03(3567)1202
大阪 ☎06(6227)8188
名古屋 ☎052(253)8202

お問い合せ・お申込みは
受託販売
http://www.vacation-ota.co.jp/disneycruise

より安心してご旅行頂くため、ご旅行中の病気や事故・盗難などに対応して海外旅行傷害保険に必ずご加入されることをお勧めします。
海外クルーズ保険のおすすめ
旅行行くときは旅行先情報をお調べ! たびレジ