

2018年1月~12月

速報版

東京・名古屋・大阪・福岡・札幌発

Disney CRUISE LINE



Ships' Registry: The Bahamas

ディズニー・キャストウェイ・ケイ ©Disney

ディズニー・クルーズライン

バハマ3泊クルーズ

バハマ4泊クルーズ

アラスカ7泊クルーズ

Point

★2名様から催行決定!

★現地で日本語係員が
ツアーをサポート!

★延泊やホテルの選択など
アレンジ自在!

Bon Voyage!

夢と魔法の冒険航海へ!



株式会社 オーバーシーズ・トラベル

ディズニー・クルーズライン

夢の豪華客船 ディズニー・クルーズラインでしか、できないこと
あなたもきっと、クルーズのとりにこに...



日常を忘れて、優雅に楽しむクルーズの旅をディズニーのキャラクターと一緒にいかがですか？
カリブ海バハマクルーズコースではディズニーのプライベート・アイランド「ディズニー・キャストウェイ・ケイ」にも寄港！
島でのバカンスや大自然との触れ合いはあなたの素敵な思い出に残ること間違いありません。
海を舞台に繰り広げられるディズニーのイマジネーションが詰まった究極のバケーションをお過ごしいただけます。



フローズン・ア・ミュージカル・スペクタキュラー



憧れのキャラクター達と過ごす濃密な時間(フォーマルナイト)



ディズニー・クルーズの乗客のみが上陸できる島

船内でのキャラクター・グリーティング！

船内でオリジナルのショーが見られる！

ディズニー所有の
プライベート・アイランドに行ける！(カリブ海のみ)

船内やキャストウェイ・ケイ(カリブ海のみ)で
オリジナルグッズが買える

船内専用携帯電話でらくらく繋がる

オーバーシーズ・トラベル
ならではの

ツアーポイント

1. オリジナルガイドブックを含む **トラベルグッズ** プレゼント
2. 飛行機の並び席 リクエスト
3. ご到着から乗船/下船からご帰国まで
現地日本人係員 がサポート
4. 全コース **2名様からの催行**
5. **オプションツアー・船上有料レストラン** の予約手続き **無料**
6. **誕生日、ハネムーン、記念日** を船上でお祝い
7. カリブ海バハマクルーズでは前泊または後泊で
ディズニー直営ホテル に宿泊 **延泊・分泊アレンジもOK**
8. ディズニー・ドリーム号に **日本人スタッフ** 乗船
※一部出発日/15名以上ご乗船の場合 詳しくは3・4ページへ

追加料金にて **米国内の乗継空港で日本語アシスタントがご案内**
(往路便のみ)

お乗り継ぎ空港で、万一次のフライトに間に合わなかったり、トラブルが起きても安心してご旅行が続けられるように、お乗り継ぎがご不安なお客様には日本語アシスタントのオプションサービスがございます。※復路のアシスタントサービスは設定がございません。

オプションサービス追加料金 **1グループ/40,000円** ※ご予約時に合わせてお申込みください。

ディズニー・ドリームで航く

カリブ海バハマ3泊クルーズと ウォルト・ディズニー・ワールド・リゾート 8日間

日	訪問地	発着時間	スケジュール	2名様より催行!
1 木	オーランド (アメリカ)	06:30~15:00 10:00~19:00	大阪・名古屋・福岡・札幌発(成田・羽田国際空港経由) 成田・羽田国際空港発 日付変更線通過 米国乗継空港にてご自身でお乗継 ★日本語ガイドによる乗継アシストアレンジ可能 (要追加代金) 13:00~24:00 オーランド着 ◎到着地で日本語ガイドがホテルへ ご案内 【空港周辺ホテル泊】	
2 金	ポート・ カナベラル (アメリカ)	10:00頃 12:30頃 17:00	チェックアウト ◎日本語ガイドがお出迎え・乗船ブリーフィング ディズニー・クルーズライン専用バス(混乗車)にて 客船ターミナルのあるポート・カナベラルへ ディズニー・ドリーム号へ乗船 カレンダー□の出発日は引き続き日本人スタッフが乗船。 お客様のご旅行をサポートします。 ポート・カナベラル出港 【船中泊】朝星夕	
3 土	ナッソー (バハマ)	09:30~17:30	ナッソー 到着後自由行動 ★OPツアー・ナッソー半日観光など 【船中泊】朝星夕	
4 日	キャスタウェイ・ ケイ (バハマ)	08:30~16:30	ディズニー・キャスタウェイ・ケイ 到着後自由行動 ディズニーのプライベートアイランドへ ★OPツアー:シュノーケル・エイとの触れ合いなど【船中泊】朝星夕	
5 月	ウォルト・ ディズニー・ ワールド・ リゾート (アメリカ)	07:30	ポート・カナベラル入港 船内で朝食後、下船。 ディズニー・クルーズライン専用バス(混乗車)にて ウォルト・ディズニー・ワールドのホテルへ ◎日本語ガイドがホテルにてチェックインお手伝い ホテル到着後・自由行動 2デー・マジック・エア・ウェイ・ パークホッパー・チケット付 【選べるディズニー直営ホテル泊】朝星夕	
6 火	ウォルト・ ディズニー・ ワールド	終日	ウォルト・ディズニー・ワールド・リゾート 延泊OK! 引き続きディズニー・ワールドをお楽しみください! 【選べるディズニー直営ホテル泊】朝星夕	
7 水	オーランド (アメリカ)	03:30~10:00	チェックアウト ◎日本語ガイドがホテルから空港までご案内(混乗車) オーランド発 途中ご自身で乗り継ぎ、空路帰国の途へ【機中泊】	
8 木	日本	13:00~17:00 18:00~22:00	成田・羽田国際空港着 大阪・名古屋・福岡・札幌着(成田・羽田国際空港経由) 着後解散・お疲れ様でした。	



ディズニーのプライベート・アイランド ディズニー・キャスタウェイ・ケイ

オーバーシーズ・トラベル募集

ナッソーおすすめ寄港地観光

★ナッソー日本語
ショッピング徒歩ツアー

現地日本人スタッフがナッソーの
人気スポットをご案内します!

大人 (12歳以上) **8,000円**
子供 (3-11歳) **6,000円**



※寄港地・上陸地は天候などの理由により、予告なく変更または抜港となる場合があります。
 ※食事条件/朝食4回、昼食3回、夕食3回(機内食は含みません)
 ※1月1日出発は日程の曜日が異なり、月曜日出発となります。
 添乗員 同行しません。(現地日本語係員が乗船まで、及び下船後ご案内します。) 最少催行人員 2名様

旅行代金 2名様1室/お一人様 (お2人目までは大人/子供問わず同一代金となります) ※()内はお一人様参加1名1室利用の追加代金となります。

客室(キャビン)カテゴリ		A	B	C	D	E	F	G	H
スタンダード内側	カテゴリ11A~C 定員3~4名 15.7㎡/バスタブ付	318,000円 (144,000円)	338,000円 (163,000円)	358,000円 (176,000円)	368,000円 (172,000円)	388,000円 (199,000円)	428,000円 (242,000円)	478,000円 (225,000円)	508,000円 (292,000円)
デラックス海側	カテゴリ8A~D・9A~D 定員3~5名 22.4㎡/丸窓、シャワー付、 一部バスタブ付	328,000円 (161,000円)	348,000円 (178,000円)	368,000円 (194,000円)	378,000円 (184,000円)	398,000円 (216,000円)	438,000円 (261,000円)	488,000円 (244,000円)	518,000円 (304,000円)
デラックスベランダ	カテゴリ5A~E 定員3~4名 22.9㎡/ベランダ、バスタブ付	338,000円 (170,000円)	358,000円 (188,000円)	378,000円 (202,000円)	388,000円 (192,000円)	408,000円 (224,000円)	448,000円 (268,000円)	498,000円 (251,000円)	528,000円 (312,000円)
各キャビンカテゴリ共通 3人目~お子様 (ホテルはベッド無し・添い寝)	3~11歳	223,000円	223,000円	238,000円	242,000円	273,000円	295,000円	320,000円	319,000円
	2歳	145,000円	149,000円	159,000円	160,000円	188,000円	209,000円	221,000円	201,000円
	0~1歳(航空座席利用無し)	71,000円	76,000円	79,000円	77,000円	85,000円	94,000円	99,000円	113,000円

旅行代金とは別に追加代金が必要となります。(2017年7月25日現在)
 政府関連諸税 9,500円/名 船内チップ 4,400円/名 海外空港税 8,000円/名 航空燃油サーチャージ 7,000円/名
 なお航空燃油サーチャージが航空会社の申請により増額された場合は、旅行代金とともに徴収いたしますので何卒ご了承願います。
 国内空港使用料 成田空港 大人 2,610円/名 小人 1,570円/名 羽田空港 大人 2,570円/名 小人 1,280円/名
 地方発着で国内線航空便の手配が必要な場合は次の代金にて承ります。大阪・名古屋 10,000円/片道 福岡・札幌 15,000円/片道
 成田空港でお乗継の場合は国内空港使用料 440円/片道、羽田空港でお乗継の場合は国内空港使用料 290円/片道が別途かかります。
 ウォルト・ディズニー・ワールド・リゾート 延泊・ホテルアップグレードの代金はP6-7をご覧ください。

延泊して帰国日が現地発金・土曜日にかかる場合はお1人様 12,000円の追加代金が必要です。
 ※追加代金は航空経由地、為替変動、原油価格、税率によって金額が増額または減額になります。ご出発30日前までに確定し、ご予約の方へご案内申し上げます。
 利用予定航空会社 デルタ航空・アメリカン航空・ユナイテッド航空(日本国内区間は全日空・日本航空)
 利用予定ホテル オーランド:ハイアットリージェンシー・オーランド:インターナショナル・エアポート、ルネッサンス・オーランド:エアポート、ハイアットプレイス・オーランド:エアポート、オーランド:エアポート・マリOTT・
 レイクサイド、ダブルツリー・バイ・ヒルトン・オーランド:エアポート、ヒルトン・ガーデンイン・オーランド:エアポート ウォルト・ディズニー・ワールド・リゾート:P.6-7をご参照ください。

出発日カレンダー

2018年1月	2月	3月	4月	5月	6月
日 月 火 水 木 金 土 1 F 2 3 4 A 5 6 7 8 9 10 11 A 12 13 14 15 16 17 18 A 19 20 21 22 23 24 25 A 26 27 28 29 30 31	日 月 火 水 木 金 土 1 A 2 3 4 5 6 7 8 A 9 10 11 12 13 14 15 C 16 17 18 19 20 21 22 B 23 24 25 26 27 28	日 月 火 水 木 金 土 1 B 2 3 4 5 6 7 8 B 9 10 11 12 13 14 15 C 16 17 18 19 20 21 22 E 23 24 25 26 27 28 29 F 30 31	日 月 火 水 木 金 土 1 2 3 4 5 C 6 7 8 9 10 11 12 C 13 14 15 16 17 18 19 C 20 21 22 23 24 25 26 E 27 28 29 30	日 月 火 水 木 金 土 1 2 3 E 4 5 6 7 8 9 10 C 11 12 13 14 15 16 17 C 18 19 20 21 22 23 24 F 25 26 27 28 29 30 31	日 月 火 水 木 金 土 1 2 3 4 5 6 7 8 9 10 11 12 13 14 15 16 17 18 19 20 21 22 23 24 25 26 27 28 29 30
7月	8月	9月	10月	11月	12月
日 月 火 水 木 金 土 1 2 3 4 5 6 7 8 9 10 11 12 F 13 14 15 16 17 18 19 G 20 21 22 23 24 25 26 G 27 28 29 30 31	日 月 火 水 木 金 土 1 2 G 3 4 11 5 6 7 8 9 G 10 11 12 13 14 15 16 G 17 18 19 20 21 22 23 E 24 25 26 27 28 29 30 E 31	日 月 火 水 木 金 土 1 2 3 4 5 6 C 7 8 9 10 11 12 13 C 14 15 16 17 18 19 20 C 21 22 23 24 25 26 27 C 28 29 30	日 月 火 水 木 金 土 1 2 3 4 D 5 6 7 8 9 10 11 D 12 13 14 15 16 17 18 D 19 20 21 22 23 24 25 D 26 27 28 29 30 31	日 月 火 水 木 金 土 1 D 2 3 10 4 5 6 7 8 D 9 10 11 12 13 14 15 E 16 17 18 19 20 21 E 22 23 24 25 26 27 28 29 D 30 31	日 月 火 水 木 金 土 1 2 3 4 5 6 D 7 8 9 10 11 12 13 E 14 15 16 17 18 19 20 F 21 22 23 24 25 26 27 H 28 29 30 31

□ 1航海あたり15名以上ご乗船の場合は、日本人スタッフが乗船。お客様のご旅行をサポートします。

ディズニー・ドリームで航く

カリブ海バハマ4泊クルーズと ウォルト・ディズニー・ワールド・リゾート 9日間



パイレーツ・ナイトで行われるバックニア・プラス・ファイアーワークス

プラス1万円 で日曜日出発を土曜日に変更できます。

日	訪問地	発着時間	スケジュール
1 土	オーランド (アメリカ)	06:30~15:00 10:00~19:00	大坂・福岡・札幌発 (成田・羽田国際空港経由) 成田・羽田国際空港または中部国際空港発 米国乗継空港にてご自身でお乗継 ★日本語ガイドによる乗継アシストアレンジ可能 (要追加代金) オーランド着 ◎到着地で日本語ガイドがホテルへご案内 【選べるディズニー直営ホテル泊 詳細...P6-7】
2 日	ウォルト・ディズニー・ワールド・リゾート (アメリカ)	終日	ウォルト・ディズニー・ワールド・リゾート 2デー・マジック・ユア・ウェイ・パークホッパー・チケット付 ディズニー・ワールドをお楽しみください! ※チケットは1日分下船後にご利用頂けます。 【選べるディズニー直営ホテル泊 詳細...P6-7】
3 月	ポート・カナベラル (アメリカ)	10:00 12:30頃 17:00	チェックアウト ◎日本語ガイドがお出迎え・乗船ブリーフィング ディズニー・クルーズライン専用バス (混乗車) にて 客船ターミナルのあるポート・カナベラルへ ディズニー・ドリーム号へ乗船 ポート・カナベラル出港 【船中泊】
4 火	ナッソー (バハマ)	09:30~17:30	ナッソー 到着後自由行動 ★OPツアー:ナッソー半日観光など 【船中泊】
5 水	キャスタウェイ・ケイ (バハマ)	08:30~16:30	ディズニー・キャスタウェイ・ケイ 到着後自由行動 ディズニーのプライベートアイランドへ ★OPツアー:シュノーケルなど 【船中泊】
6 木	カリブ海	終日	終日クルージング 1日では楽しみ尽くせない船内を満喫! 【船中泊】
7 金	ウォルト・ディズニー・ワールド・リゾート (アメリカ)	07:30 午後	ポート・カナベラル入港 船内で朝食後、下船。 ディズニー・クルーズライン専用バス (混乗車) にて ウォルト・ディズニー・ワールドのホテルへ ◎日本語ガイドがホテルにてチェックインお手伝い ホテル到着後、自由行動 2デー・マジック・ユア・ウェイ・パークホッパー・チケット付 【選べるディズニー直営ホテル泊 詳細...P6-7】
8 土	オーランド (アメリカ)	03:30~10:00	チェックアウト ◎日本語ガイドがホテルから空港までご案内 (混乗車) オーランド発 途中ご自身で乗り継ぎ、空路帰国の途へ 【機中泊】
9 日	日本	13:00~17:00 18:00~22:00	成田・羽田国際空港または中部国際空港着 大阪・名古屋・福岡・札幌着 (成田・羽田国際空港経由) 着後解散・お疲れ様でした。

日	訪問地	発着時間	スケジュール
1 日	オーランド (アメリカ)	06:30~15:00 10:00~19:00 13:30~24:00	成田・羽田国際空港発 大阪・名古屋・福岡・札幌発 (成田・羽田国際空港経由) 日付変更線通過 米国乗継空港にてご自身でお乗継 ★日本語ガイドによる乗継アシストアレンジ可能 (要追加代金) オーランド着 ◎到着地で日本語ガイドがホテルへご案内 【空港周辺ホテル泊】
2 月	ポート・カナベラル (アメリカ)	10:00 12:30頃 17:00	チェックアウト ◎日本語ガイドがお出迎え・乗船ブリーフィング ディズニー・クルーズライン専用バス (混乗車) にて 客船ターミナルのあるポート・カナベラルへ ディズニー・ドリーム号へ乗船 カレンダー□の出発日は引き続き日本人スタッフが乗船。 お客様のご旅行をサポートします。 ポート・カナベラル出港 【船中泊】
3 火	ナッソー (バハマ)	09:30~17:30	ナッソー 到着後自由行動 ★OPツアー:ナッソー半日観光など 【船中泊】
4 水	キャスタウェイ・ケイ (バハマ)	08:30~16:30	ディズニー・キャスタウェイ・ケイ 到着後自由行動 ディズニーのプライベートアイランドへ ★OPツアー:シュノーケルなど 【船中泊】
5 木	カリブ海	終日	終日クルージング 1日では楽しみ尽くせない船内を満喫! 【船中泊】
6 金	ウォルト・ディズニー・ワールド・リゾート (アメリカ)	07:30 午後	ポート・カナベラル入港 船内で朝食後、下船。 ディズニー・クルーズライン専用バス (混乗車) にて ウォルト・ディズニー・ワールドのホテルへ ◎日本語ガイドがホテルにてチェックインお手伝い ホテル到着後、自由行動 2デー・マジック・ユア・ウェイ・パークホッパー・チケット付 【選べるディズニー直営ホテル泊 詳細...P6-7】
7 土	ウォルト・ディズニー・ワールド	終日	ウォルト・ディズニー・ワールド・リゾート 引き続きディズニー・ワールドをお楽しみください! 【選べるディズニー直営ホテル泊 詳細...P6-7】
8 日	オーランド (アメリカ)	03:30~10:00	チェックアウト ◎日本語ガイドがホテルから空港までご案内 (混乗車) オーランド発 途中ご自身で乗り継ぎ、空路帰国の途へ 【機中泊】
9 月	日本	13:00~17:00 18:00~22:00	成田・羽田国際空港または中部国際空港着 大阪・名古屋・福岡・札幌着 (成田・羽田国際空港経由) 着後解散・お疲れ様でした。

※寄港地・上陸地は天候などの理由により、予告なく変更または抜港となる場合があります。
 □ 食事条件 / 日曜日発:朝食5回、昼食4回、夕食4回 / 土曜日発:朝食4回、昼食4回、夕食4回 (機内食は含みません)
 添乗員 同行しません。(現地日本語係員が乗船まで、及び下船後ご案内します。) 最少催行人員 2名様

旅行代金 2名1室 / お一人様 (お2人目までは大人 / 子供問わず同一代金となります) ※ () 内はお一人様参加 1名 1室利用の追加代金となります。

客室 (キャビン) カテゴリ		A	B	C	D	E	F	G
スタンダード内側	カテゴリ11A~C 定員3~4名 15.7㎡/バスタブ付	358,000円 (172,000円)	388,000円 (208,000円)	418,000円 (224,000円)	448,000円 (250,000円)	528,000円 (323,000円)	578,000円 (359,000円)	618,000円 (341,000円)
デラックス海側	カテゴリ8A~D・9A~D 定員3~5名 22.4㎡/丸窓、シャワー付、 一部バスタブ付	378,000円 (194,000円)	408,000円 (230,000円)	438,000円 (235,000円)	468,000円 (274,000円)	548,000円 (348,000円)	588,000円 (375,000円)	628,000円 (358,000円)
デラックスベランダ	カテゴリ5A~E 定員3~4名 22.9㎡/ベランダ、バスタブ付	388,000円 (207,000円)	418,000円 (243,000円)	448,000円 (248,000円)	478,000円 (287,000円)	558,000円 (361,000円)	598,000円 (385,000円)	638,000円 (368,000円)
各キャビンカテゴリ共通 3人目~お子様 (ホテルはベッド無し・添い寝)	3~11歳	251,000円	265,000円	284,000円	304,000円	355,000円	395,000円	409,000円
	2歳	164,000円	172,000円	193,000円	212,000円	257,000円	277,000円	285,000円
	0~1歳 (航空座席利用無し)	82,000円	91,000円	96,000円	106,000円	125,000円	133,000円	139,000円

旅行代金とは別に追加代金が必要となります。(2017年7月25日現在)
 政府関連諸税 9,500円/名 船内チップ 5,800円/名 海外空港税 8,000円/名 航空燃油サーチャージ 7,000円/名
 なお航空燃油サーチャージが航空会社の申請により増額された場合は、旅行代金とともに徴収いたしますので何卒ご了承願います。
 国内空港使用料 成田空港 大人 2,610円/名 小人 1,570円/名 羽田空港 大人 2,570円/名 小人 1,280円/名
 地方発着で国内線航空便の手配が必要な場合は次の代金にて承ります。大阪・名古屋 10,000円/片道 福岡・札幌 15,000円/片道
 成田空港でお乗継の場合は国内空港使用料 440円/片道、羽田空港でお乗継の場合は国内空港使用料 290円/片道が別途かかります。
 ウォルト・ディズニー・ワールド・リゾートホテル 延泊・ホテルアップグレードの代金は P6-7 をご覧ください。

延泊して帰国日が現地発金・土曜日にかかる場合はお1人様 12,000円 の追加代金が必要です。
 ※追加代金は航空経路、為替変動、原油価格、税率によって金額が増額または減額になります。ご出発 30 日前までに確定し、ご予約の方へご案内申し上げます。
 利用予定航空会社 デルタ航空・アメリカン航空・ユナイテッド航空 (日本国内区間は全日空・日本航空)
 利用予定ホテル オーランド:ハイアットリージェンシー・オーランド・インターナショナル・エアポート、ルネッサンス・オーランド・エアポート、ハイアットプレイス・オーランド・エアポート、オーランド・エアポート・マリOTT・レイクサイド、ダブルツリー・バイ・ヒルトン・オーランド・エアポート、ヒルトン・ガーデンイン・オーランド・エアポート ウォルト・ディズニー・ワールド・リゾート:P.6-7をご参照ください。

出発日カレンダー	2018年1月	2月	3月	4月	5月	6月	7月	8月	9月	10月	11月	12月
日	1 2 3 4 5 6	1 2 3 4	1 2 3	1 2 3 4 5 6 7	1 2 3 4 5	1 2	1 2 3 4 5 6 7	1 2 3 4	1 2 3	1 2 3 4 5 6 7 8	1 2 3 4 5	1 2 3 4 5 6 7 8 9
月	7 8 9 10 11 12 13	5 6 7 8 9 10	4 5 6 7 8 9 10	8 9 10 11 12 13 14	6 7 8 9 10 11 12	3 4 5 6 7 8 9	8 9 10 11 12 13 14	6 7 8 9 10 11	5 6 7 8 9 10 11	7 8 9 10 11 12 13 14 15	5 6 7 8 9 10	4 5 6 7 8 9 10 11 12 13 14 15
火	14 15 16 17 18 19 20	11 12 13 14 15 16 17	11 12 13 14 15 16 17	15 16 17 18 19 20 21	13 14 15 16 17 18 19	10 11 12 13 14 15 16	15 16 17 18 19 20 21	12 13 14 15 16 17 18	10 11 12 13 14 15 16 17	14 15 16 17 18 19 20 21	12 13 14 15 16 17	10 11 12 13 14 15 16 17 18 19 20 21 22
水	21 22 23 24 25 26 27	18 19 20 21 22 23 24	18 19 20 21 22 23 24	20 21 22 23 24 25 26 27 28	16 17 18 19 20 21 22 23	17 18 19 20 21 22 23	21 22 23 24 25 26 27 28	19 20 21 22 23 24 25	17 18 19 20 21 22 23 24	21 22 23 24 25 26 27	19 20 21 22 23 24	17 18 19 20 21 22 23 24 25 26 27 28 29
木	28 29 30 31	25 26 27 28	25 26 27 28 29 30 31	28 29 30 31	23 24 25 26 27 28	18 19 20 21 22 23	28 29 30 31	26 27 28 29 30 31	23 24 25 26 27 28 29	30 31	27 28 29 30 31	25 26 27 28 29 30 31
金												
土												

□ 1航海あたり15名以上ご乗船の場合は、日本人スタッフが乗船。お客様の船旅をサポートします。

ディズニー・ワンダーで航く

大自然と氷河を巡る アラスカ7泊クルーズ 10日間



アラスカならではのコスチュームで登場するキャラクター達

ツアーポイント!!

- ★氷河をバックにキャラクターとグリーティング!
- ★キャラクター・ブレイクファストあり!
- ★アラスカ航路のみのオリジナルグッズあり!!
- ★『アナと雪の女王』をテーマにした1日があります!
- ★ピクサーだけのダンスパーティーで楽しもう♪



フロゼン・ナイトやテーマ・ディナーの日も!

日	訪問地	発着時間	スケジュール	2名様より催行!
1日	バンクーバー(カナダ)	07:00~15:00 17:00~21:50	大阪・名古屋・福岡・札幌発(成田・羽田国際空港経由) 成田・羽田国際空港発 日付変更線通過	
		09:40~14:45	バンクーバー着 ホテルへご案内	◎到着地で日本語ガイドが 【バンクーバー市内ホテル泊】
2日	バンクーバー(カナダ)	朝 10:00	ホテルにて朝食 ◎日本語ガイドがお出迎え、混乗車にて港へ	
		15:00~16:00	ディズニー・ワンダー号へ乗船 バンクーバー出港	【船中泊】朝昼夕
3日	インサイドパッセージ	終日	終日クルージング 夜はフォーマルなキャラクターとグリーティング(フォーマルナイト) 夜はオリジナルショー『ゴールデンミッキー』を鑑賞	【船中泊】朝昼夕
4日	トレーシーアーム(アメリカ)		トレーシーアーム航行 ★6/25、9/3出港のみ アイシー・ストレート・ポイント航行	【船中泊】朝昼夕
5日	スキャグウェイ(アメリカ)	07:15~19:45	スキャグウェイ ★OPツアー: ドナルドと砂金探しツアーなど 『アナと雪の女王』をテーマにしたディナーを!	【船中泊】朝昼夕
6日	ジュノー(アメリカ)	06:45~16:45	ジュノー ★OPツアー: メンデンホール氷河見学など 夜は『アナと雪の女王』最新ミュージカル鑑賞(セミフォーマルナイト)	【船中泊】朝昼夕
7日	ケチカン(アメリカ)	11:15~19:45	ケチカン ★OPツアー: 木こりショーなど	【船中泊】朝昼夕
8日	インサイドパッセージ	終日	終日クルージング 夜はオリジナルショー『ディズニー・ドリーム』を鑑賞	【船中泊】朝昼夕
9日	バンクーバー(カナダ)	08:00	バンクーバー入港。船内で朝食後、下船	
		13:15~16:15	◎日本語ガイドが空港までご案内(混乗車) バンクーバー発	【機中泊】朝
10日	日本	15:10~18:20 20:00~22:00	成田・羽田国際空港着 大阪・名古屋・福岡・札幌着(成田・羽田国際空港経由) 着後解散・お疲れ様でした。	

※寄港地・上陸地は天候などの理由により、予告なく変更または抜港となる場合があります。
 ① 食事条件/朝食8回、昼食7回、夕食7回(機内食は含みません)
 添乗員 同行しません。(現地日本語係員が乗船まで、及び下船後ご案内します。) 最少催行人員 2名様



スキャグウェイ



木こりショー(ケチカン)

旅行代金 2名1室/お一人様(お2人目までは大人/子供問わず同一代金となります) ※()内はお一人様参加1名1室利用の追加代金となります。

客室(キャビン)カテゴリ		A	B	C	D	E	F
スタンダード内側	カテゴリ11A~C 定員3~4名 17.1㎡/バスタ付	398,000円 (262,000円)	458,000円 (289,000円)	518,000円 (284,000円)	548,000円 (367,000円)	598,000円 (376,000円)	678,000円 (377,000円)
デラックス海側	カテゴリ9A~D 定員3~4名 19.9㎡/丸窓、バスタ付	518,000円 (362,000円)	568,000円 (394,000円)	618,000円 (379,000円)	698,000円 (520,000円)	748,000円 (549,000円)	848,000円 (540,000円)
デラックスベランダ	カテゴリ5A~C 定員3~4名 24.9㎡/ベランダ、バスタ付	688,000円 (532,000円)	778,000円 (610,000円)	828,000円 (582,000円)	928,000円 (701,000円)	998,000円 (788,000円)	1,098,000円 (776,000円)
各キャビンカテゴリ共通 3人目~お子様(ホテルはベッド無し・添い寝)	2~11歳	227,000円	233,000円	222,000円	238,000円	256,000円	252,000円
	0~1歳(航空座席利用無し)	122,000円	127,000円	128,000円	136,000円	140,000円	142,000円

旅行代金とは別に追加代金が必要となります。(2017年7月25日現在)
 政府関連諸税 24,000円/名、(6/24、9/2出発のみ) 29,000円/名 船内チップ 10,500円/名 海外空港税 5,000円/名 航空燃油サーチャージ 7,000円/名
 なお航空燃油サーチャージが航空会社の申請により増額された場合は、旅行代金とともに徴収いたしますので何卒ご了承ください。
 国内空港使用料 成田空港 大人 2,610円/名 小人 1,570円/名 羽田空港 大人 2,570円/名 小人 1,280円/名
 地方発着で国内線航空便の手配が必要な場合は次の代金に承ります。大阪 5,000円/片道 名古屋 9,000円/片道 福岡・札幌 15,000円/片道
 成田空港でお乗継の場合は国内空港使用料 440円/片道、羽田空港でお乗継の場合は国内空港使用料 290円/片道が別途かかります。

※追加代金は航空経由地、為替変動、原油価格、税率によって金額が増額または減額になります。ご出発30日前までに確定し、ご予約の方へご案内申し上げます。

利用予定航空会社 エアカナダ、全日空、日本航空

利用予定ホテル バンクーバー: ハイアットリージェンシー・バンクーバー、コーストコール・ハーバー・ホテル、フェアモントホテル・バンクーバー、フェアモントウォーターフロント、ウェスティンベイショア、サットンプレイス、シェルトンウォールセンター、デルタホテルバンクーバー・スイート、マリオットピナクルダウタウンまたは同等クラス

出発日カレンダー

2018年5月	6月	7月	8月	9月
日 月 火 水 木 金 土	日 月 火 水 木 金 土	日 月 火 水 木 金 土	日 月 火 水 木 金 土	日 月 火 水 木 金 土
1 2 3 4 5	1 2	1 E 2 3 4 5 6 7	1 2 3 4	1
6 7 8 9 10 11 12	3 D 4 5 6 7 8 9	8 9 10 11 12 13 14	5 E 6 7 8 9 10 11	2 A 3 4 5 6 7 8
13 14 15 16 17 18 19	10 D 11 12 13 14 15 16	15 16 17 18 19 20 21	12 D 13 14 15 16 17 18	9 10 11 12 13 14 15
20 A 21 22 23 24 25 26	17 E 18 19 20 21 22 23	22 F 23 24 25 26 27 28	19 C 20 21 22 23 24 25	16 17 18 19 20 21 22
27 B 28 29 30 31	24 E 25 26 27 28 29 30	29 E 30 31	26 B 27 28 29 30 31	23 24 25 26 27 28 29

ウォルト・ディズニー・ワールド・リゾート 選べる宿泊ホテルのご案内

()内は1名1室利用代金

基本ホテル

旅行代金そのままです。リーズナブルにご利用いただけます。

ディズニー・オールスター・スポーツ・リゾート / ミュージック・リゾート / ムービー・リゾート

★(プリファードルーム)



101匹わんちゃんなどの大きなオブジェがお出迎えをしてくれる、ディズニー映画の名作をテーマにしたリゾート・ホテルです。

※3つのホテルからいずれかをお選びいただけます。

延泊代金 20,000円
お1人様1泊あたり
パークチケット込 (35,000円)

プリファードルームはゲストサービス、レストランなどの施設に比較的近いお部屋!!

ディズニー・ポップ・センチュリー・リゾート

★(プリファードルーム)



歴史に残る大スターや、一世を風靡したおもちゃ、人気グッズといった20世紀のライフスタイルを象徴する巨大オブジェがそびえる、まるでタイムカプセルのような雰囲気のホテル。

延泊代金 20,000円
お1人様1泊あたり
パークチケット込 (35,000円)

ディズニー直営リゾートならではのテーマ性のあるお部屋 (ディズニー・ストーリー・ルーム)がおすすめ!!

ディズニー・アート・オブ・アニメーション・リゾート (スタンダードルーム)



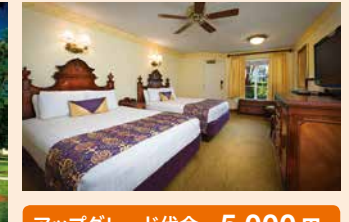
2012年夏にオープンした最新リゾートです。ディズニーのアニメーションをテーマにしたファミリー向けのお部屋が滞在をさらに楽しくしてくれます。

延泊代金 20,000円
お1人様1泊あたり
パークチケット込 (35,000円)

モデレートクラス アップグレード

各ホテルの追加代金で宿泊ホテルのアップグレードが可能です

ディズニー・ポートオーリンズ・リゾート- フレンチクォーター / リバーサイド (部屋指定なし)

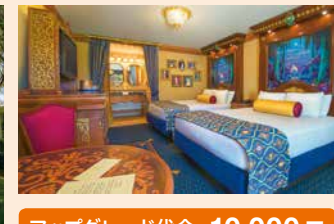


ニューオーリンズはフレンチ・クォーターの華やかさとロマンを思わせるリゾートホテル。精巧な細工が施された手すりや石畳の遊歩道、美しい中庭などまさにニューオーリンズスタイル。 ※2つのホテルからいずれかをお選びいただけます。

アップグレード代金 5,000円
お1人様1泊分 (10,000円)

延泊代金 25,000円
お1人様1泊あたり
パークチケット込 (50,000円)

ディズニー・ポートオーリンズ・リゾート- リバーサイド (ロイヤル・ゲスト・ルーム)

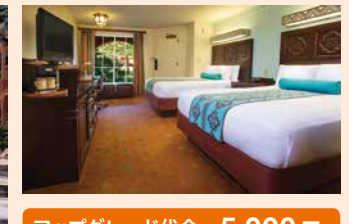


アメリカ南部をイメージしたリゾートホテル内にある「ロイヤル・ゲスト・ルーム」はプリンセス・ティアナがディズニー・プリンセス達を招待したお部屋。お部屋のいたるところにプリンセス達の忘れ物が。

アップグレード代金 10,000円
お1人様1泊分 (20,000円)

延泊代金 30,000円
お1人様1泊あたり
パークチケット込 (60,000円)

ディズニー・コロナド・スプリングス・リゾート (部屋指定なし)

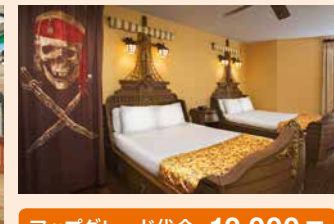


エキゾチックな雰囲気のメキシカンスタイル・リゾート・ホテルです。カシラス、ランチョエ、ガバナースと名付けられた3つのテーマエリアで構成される陽気な雰囲気はまさにメキシカン!

アップグレード代金 5,000円
お1人様1泊分 (10,000円)

延泊代金 25,000円
お1人様1泊あたり
パークチケット込 (50,000円)

ディズニー・カリビアンビーチ・リゾート (パイレーツ・ルーム)

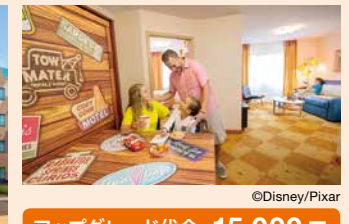


カリブ海の島をイメージしたアイランド・リゾート。海賊船にみたくベッドや、海賊旗が描かれたカーテンなど、気分は「カリブの海賊」

アップグレード代金 10,000円
お1人様1泊分 (20,000円)

延泊代金 30,000円
お1人様1泊あたり
パークチケット込 (60,000円)

ディズニー・アート・オブ・アニメーション・リゾート (ファミリー・スイート)



ディズニー・アート・オブ・アニメーション・リゾートのスイートルームへ宿泊するプラン。カーズや、ファインディング・ニモをテーマにした客室でゆったりとお過ごしください。

アップグレード代金 15,000円
お1人様1泊分 (30,000円)

延泊代金 35,000円
お1人様1泊あたり
パークチケット込 (70,000円)

デラックスクラス アップグレード

各ホテルの追加代金で宿泊ホテルのアップグレードが可能です

ディズニー・ウィルダネス・ロッジ

(部屋指定なし)



20世紀初頭のロッキーマウンテン国立公園をモチーフにしたリゾート。滝や間欠泉などいながらにして大自然の中にいるような気分を飽かせる落ち着いた雰囲気のホテルです。



アップグレード代金 **20,000円**
お1人様1泊分 (40,000円)

延泊代金 **35,000円**
お1人様1泊あたり
パークチケット込 (70,000円)

テーマパークビューはお部屋からマジックキングダム・パークがご覧いただけます

ディズニー・コンテンポラリー・リゾート

(部屋指定なし) テーマパークビュー指定の場合、お1人様1泊あたり15,000円追加となります
※アップグレード代金/延泊代金共通



モノレールがホテルの中を通り抜け、近未来のイメージをコンセプトにしたホテル。マジックキングダム・パークに隣接し、歩いて行くことのできる好立地。



アップグレード代金 **25,000円**
お1人様1泊分 (50,000円)

延泊代金 **40,000円**
お1人様1泊あたり
パークチケット込 (80,000円)

ディズニー・アニマルキングダム・ロッジ

(サバンナビュー指定)



キリンやシマウマなど野生動物が客室から眺められる、アフリカの雄大な自然を存分に満喫できるサファリ気分満点の高級リゾート・ホテルです。



アップグレード代金 **25,000円**
お1人様1泊分 (50,000円)

延泊代金 **40,000円**
お1人様1泊あたり
パークチケット込 (80,000円)

ディズニー・ヨット&ビーチクラブ・リゾート

(部屋指定なし)



かつてニューイングランド地方にあった高級ヨットクラブやシーサイド・リゾートを再現した、美しいラグーンの畔に建つエレガント&ロマンチックなホテルです。



アップグレード代金 **25,000円**
お1人様1泊分 (50,000円)

延泊代金 **40,000円**
お1人様1泊あたり
パークチケット込 (80,000円)

ディズニー・ボードウォーク・イン

(部屋指定なし)



1940年代に東海岸で人気だったブチホテルを再現した格調高いホテル。湖畔に面したショッピングレストランなども便利です。



アップグレード代金 **25,000円**
お1人様1泊分 (50,000円)

延泊代金 **40,000円**
お1人様1泊あたり
パークチケット込 (80,000円)

ディズニー・グランド・フロリディアン・リゾート&スパ

(部屋指定なし) テーマパークビュー指定の場合、お1人様1泊あたり10,000円追加となります
※アップグレード代金/延泊代金共通



フロリダの豪華ホテルを再現したウォルト・ディズニー・ワールド・リゾート最高級ホテル。ビクトリア調の華麗な内装やディズニーならではの一流サービスを提供します。



アップグレード代金 **30,000円**
お1人様1泊分 (60,000円)

延泊代金 **45,000円**
お1人様1泊あたり
パークチケット込 (90,000円)

全ホテル共通：ベッドはクイーンサイズまたはダブルサイズ2台となり、最大4名1室が可能です。エキストラベッドを入れることはできません。コネクティング・ルームは予約できません。ベッドタイプはご指定いただけません。お子様は添い寝となります。ホテルは全室禁煙となります。3名1室利用時の3人目以降のグレードアップ代金は無料、延泊代金は全ホテル一律10,000円となります。延泊して帰国日が現地発金・土曜日にかかる場合はお1人様12,000円の追加代金が必要です。

★プリファードルーム：ホテルのフロント、フードコート、バス停がある建物に比較的近いお部屋です(プリファードルームとスタンダードルームはお部屋の広さ・内装は同じになります)。
延泊代金：延泊日数分のマジック・ユア・ウェイ・パークホッパー・チケット、グレードアップ代金を含みます。

ディズニー直営ホテルに

宿泊すれば特典がいっぱい!!

- 特典1 ユニークなコンセプトやテーマが魅力!
- 特典2 大人気の「ディズニー・ダイニング・プラン」が利用可能
※追加料金が必要です
- 特典3 エキストラ・マジックアワー
- 特典4 移動も簡単! 無料の交通アクセス
- 特典5 安心な日本語通訳サービス
- 特典6 買った荷物を無料でホテルまで配達
- 特典7 ディズニーキャラクターのモーニングコール
- 特典8 ディズニーチャンネル 無料視聴

※上記の内容は予告なく変更される場合があります。あらかじめご了承ください。

マジックバンド

ディズニー直営ホテルにご宿泊されるお客様には、チェックイン時にマジックバンドが提供されます。マジックバンドは、お部屋への入室やお食事、ディズニー商品のお支払い、パークチケットとしてお使いいただけます。またマジックバンドでディズニー・ファストパス・プラスのサービスもご利用いただけます。ディズニー・ファストパス・プラスでは、ファストパス・プラス対応アトラクションやキャラクター・グリーティング、ショーやパレードの指定鑑賞エリアをご予約いただけます。



マジックバンド(イメージ)

*マジックバンドをお支払いに使用される場合は、クレジットカードをディズニー直営ホテルへのチェックイン時にご提示いただく必要があります。ご利用になった金額は、ご宿泊のお部屋に課金されます。ディズニー・ファストパス・プラスのサービスをご利用いただくには、当日有効なパークチケットが必要です。このサービス対応のアトラクションやご利用いただける時間帯の枠には限りがあります。



マジックバンドをかざしてアトラクションやショーへGO!

*マイマジック・プラスは、アメリカ国内を対象にしたサービスです。

電子渡航認証システム (ESTA) について (イ/イマ・東西カリブ・アラスカクルーズのお客様)

2009年1月12日以降、米国へ航空機・船舶にて入国（米国内を經由して第3国へ渡航される方を含みます。）を予定されている日本国籍のお客様は、「ESTA（電子渡航認証システム）」への登録が必要です。（登録はおお客様ご自身で行うことが可能です。ESTA 申請専用WEBサイト https://esta.cdp.dhs.gov/ 2010年9月8日申請分り有料（14アメリカドル）になります。尚、ESTA登録時に「DENIED（認証不可）」となったお客様は、大使館での査証申請が必要となります。査証は取得まで日数を要する場合がありますので、お早めにお手続きください。旅行出発までには査証が取得できない場合、ご出発いただけませんので予めご了承ください。（その際のご旅行の取消料はおお客様のご負担となります。）※最近無許可の第三者が模倣ウェブサイトを利用し、情報提供料や申請手数料をとることに伴って米国政府が注意喚起していますので、十分ご注意ください。2011年3月1日以降にイラン、イラク、スーダン、シリア、リビア、ソマリア、イエメンに渡航または滞在して事が有る方は ESTA 取得できません。また ESTA 取得済みの方は無効となります。アメリカ大使館での査証取得が必要となります。

電子渡航認証システム (eTA) について (アラスカクルーズのお客様)

2016年3月15日以降、カナダへ航空機・船舶にて入国を予定している日本国籍のお客様は、「eTA（電子渡航認証システム）」への事前登録が必要です。（登録はおお客様ご自身で行うことが可能です。eTA 申請専用 WEB サイト http://www.cic.gc.ca/english/visit/eta.asp）申請料は7カナダドルです。査証は取得まで日数を要する場合がありますので、お早めにお手続きください。旅行出発までには査証が取得できない場合、ご出発いただけませんので、予めご了承ください。（その際のご旅行の取消料はおお客様のご負担となります。）

●セキュア・フライト・プログラム 米国運輸保安局の指示により、米国内空港を離発する民間航空機の保安強化のためお客様のパスポート記載の氏名、生年月日、性別、レドスナンバー（該当者のみ）を72時間前までに航空会社へ報告するシステムが導入されました。正しい情報が入力されないとい入国に支障をきたすこともありますのでお申し込み時は正確なデータの提供をお願いします。

ご案内とご注意

- 船内・羽田以外の都市から参加のお客様へ
- 日本国内線渡航の予約は旅行お申し込みと同時に申し出てください。
- 日本国内線のフレンドシップパス、グランド、ファーストクラスをご利用いただけます。
- 片道のみのご利用も可能です。
- 日本国内線については便の指定ができません。
- 搭乗手続きはお客様ご自身で行っていただきます。また悪天候等により、サービス内容の変更を必要とする事由が生じた場合にはお代替サービスの手配および必要の手続きはお客様ご自身で行っていただきます。また交通費・宿泊費はお客様負担となり、返金はございません。
- 飛行機の並びの荷ぐりについて
- できる限り、並びの席でご希望のシートリクエストを承りますが、座席番号指定、窓側通路側など予約状況によりご希望に添えない場合がございます。
- 座席番号は機材変更など航空会社理由により変更されることがございます。
- スケジュールについて
- 宿泊ホテル及び利用航空便などのスケジュール内容については、出発の2週間～7日前（遅くとも前日まで）にお渡しする「最終旅行日程表」（旅のしおり）にてご確認ください。
- ご宿泊について
- ホテルはダブルベッドになる場合がございます。
- 2名様で1部屋をご利用の場合】
- 原則としてツインベッドをご用意いたしますが、ホテルによりダブルベッドとなる場合がございます。（デュズニークールズはダブルベッドタイプのみとなります。別々のベッドをご希望の場合は、ダブルベッドにすべての客室に備えられているソファベッドをご利用いただけます。ソファベッドをご利用の場合は、ご乗船後、客室係にお申し付けください。）
- キッチン設備・備品
- デイズニークールズ船内のお部屋には抽手、剃刀、スリッパ、バスローブ、バジャの用意がございません。日本からお持ちになることをお勧めします。

- お部屋に湯沸器はございません。ルームサービスがセリブリングコーナーをご利用ください。
- ドライヤーはキリンにございます（また熱を発するものはお持ち込みいただけます）。
- 日本製電化製品がそのまま使用できますが、電圧は110ボルトです。機種によっては故障することがございますので、110ボルトにも対応している電化製品のご確認のうえ、ご利用ください。
- 航空機への移動および乗船手続きは以下の通りです
- 航空機の遅延・不通・スケジュール変更・経路変更等、またはこれらによって生じる旅行日程の変更、目的地滞在時間の短縮および観光箇所の変更・削除等について、責任は負いかねますが、当初の日程にマッチする旅行サービスがお受けになれますよう手配努力をいたします。
- 途中の空港での乗り継ぎはご自身で行っていただきます。乗り継ぎアシストをご希望されるお客様は別途、お手配を承ります（米国内空港往路のみ）。また、ご乗船日当日、現地係員は港に向かう混雑バスに乗りする前でお見送りさせていただきます。こちらもご自身で乗船手続きをしていただきます（ポート・カナバルへ乗船するツアー）。
- ビジネスクラス席、プレミアムエコノミー席をご利用のお客様へ
- お席のご利用は原則として日本発着の国際線のみとなります。またご利用便はエコノミークラス席ご利用のお客様と同一となり、チェックイン受付、現地での旅行サービス内容（バス・ホテル・列車・お食事等）も同一となります。
- 航空機の座席がもとも2名様並びに配列でなく、1席ずつ独立した配列になっている場合があります。その場合は並び座席ではありません。また、出発前日の機材変更等の理由により座席配列が変更になる場合がございます。
- マイレージサービスについて
- マイレージサービスは予約した搭乗マイル数に応じて無料航空券やその他特典が航空会社より提供される航空会社のサービスプログラムです。マイレージサービスは利用するために各航空会社のマイレージプログラムにご入会されている必要があります。入会・登録方法は航空会社へお問い合わせください。また、場合によりマイレージプログラムをご利用いただけられない事もございます。詳しくはお問い合わせください。

- マレーシアによるアップグレードはお受けできません。
- クルーズ寄港地により 搭乗などの理由により搭乗または寄港時間が短くなり、予定していた観光が実施できない場合があります。その際、観光にあたる代金の返金はございません。
- 海外危険情報
- 渡航先（国内は地域）によっては、外務省の海外危険情報等、安全関係の情報が確認されている場合があります。お申し込みの際には取売店にご確認ください。
- 現地の治安および病気が海外の安全に関する情報は、次のような方法でもご確認くださいませ。

外務省海外安全情報FAXサービス 0570-023300
外務省海外安全ホームページ http://www.mofa.go.jp/mofajp/
外務省ホームページ http://www.mofa.go.jp/mofajp/

- 燃油サーチャージ
- 旅行代金に燃油サーチャージは含まれておりません。なお航空燃油サーチャージが航空会社の申請により新設された場合は、旅行代金とともに徴収いたしますのでご了承ください。
- 燃油サーチャージとは、燃油に関連する原価水準の異常な変動に対処するために、一定の期間、一定の条件下に限って航空会社が国土交通省航空局に申請し許可を受け、航空券料金は含まれない不可転換の運賃であり、金額は利用航空会社、利用区間によって異なり、利用する旅行者ごとに課せられます。
- 渡航前申請について
- 18歳未満の方の片親の親同伴でアメリカに渡航する場合、両親または同行しない親からの渡航同意書の携帯が必要となります。詳しくはお問い合わせください。
- その他
- 空港や港等の送迎、ホテルでのプリ・フィングは、他のツアーのお客様と一緒にのご案内する場合もあります。

ご旅行条件 (要約)

- 募集型企画旅行契約 (1) この旅行は、株オーナー・グループ・トラベル(以下「当社」といいます。)が企画・募集し実施する旅行であり、この旅行に参加されるお客様は当社募集型企画旅行契約(以下「旅行契約」といいます。)を締結することとなります。
- (2) 旅行契約の内容及び条件は、募集広告、パンフレット、別途お渡しする旅行条件書、本旅行契約書におおしする確定書面(最終旅行日程表)及び本旅行契約書が募集型企画旅行契約の約款によります。

- 旅行契約の申込み (1) 当社所定の旅行申込書に所定の事項をご記入の上、申込金(旅行代金の20%以上(旅行代金まで)を添えてお申し込みいただけます。申込金は「旅行代金」(取消料・送付料)のそれぞれ一部または全部として取り扱います。
- (2) 当社は、電話・郵便・ファクシミリその他の通信手段による旅行契約の予約の申込みを受け付けます。この場合、予約の時時点で契約は成立しておらず、当社が予約の承諾の旨を通知した日の翌日から起算して3日以内に、当社に申込書の提出お申し込みの支払いを行っていただきます。
- (3) 当社所定の旅行申込書にお客様のローマ字氏名をご記入される際には、ご旅行に使用されるパスポートに記載されている通りをご記入ください。お客様の氏名が誤って記入された場合は、お客様の発着の都合に合わせ、交替手数料をいただきます。尚、運送宿泊機関の事情により、氏名の訂正認められず、交替手数料を解除しない場合がございます。この場合には当社所定の取消料をいただきます。

- 旅行契約の成立時期 旅行契約は、当社が契約の締結を承諾し、申込金を受領した時に成立するものとします。
- 旅行代金のお支払い期日 旅行代金は旅行開始日の前日から起算して、さかのぼって21日目に当たる日(以下「基準日」といいます。)より前にお支払いいただきます。

- 旅行の参加条件 ご出発前に妊婦24週目を過ぎた女性のお客様、生後24週目以内の乳児はご参加いただけません。取消料をお支払いいただく時期を過ぎて判明した場合は、所定の取消料を申し受けます。
- 日本国籍の米國、パスポートの残存が隔日日より6か月以上残っていることをご確認ください。米國(アラスカ含む)への渡航は渡航認証(ESTA)が、カナダへの渡航は渡航認証(eTA)が必須です。
- 旅行代金に含まれるもの (1) 旅行日程に明示した航空、船舶等利用交通機関の運賃・料金、尚、運賃・料金はコースにより等級が異なる場合があります。別添説明書を除くエコミックスになります。
- (2) 旅行日程に含まれる送迎/バス等の料金。(3) 旅行日程に明示した観光の料金(O.P.O.P.T.もしくはオプションツアーと前書したものは除きます。)(4) 旅行日程に明示した宿泊料金は、税・サービス料金。(5) 旅行日程に明示した食事料金を及び、税・サービス料金。(アルコール飲料等、一部飲み物代金は含まれません。)(6) 日程表に明示した現地日本語係員に関する料金。
- 旅行代金に含まれないもの 前項のほかに旅行代金に含まれないもの。その一部を例示します。
- (1) 超過手荷物料金(2) クリーニング・電話料金・ホテルのボーイ・メイド等に対するチップ。その他追加飲食等個人的性質の諸経費及びそれに伴う税・サービス料(3) 傷害・疾病に関する医療費(4) 渡航手續続諸経費(旅券印刷・証紙料金・査証料・予防接種料金及び渡航前病院代りに対する旅行業務取扱料等)(5) 日本国内においてご自宅から発着空港までの交通費や宿泊費等(6) 日本国内の空港を利用する場合の空港施設使用料(7) 日本国外の空港発着、出国税及び、これに類する諸税(8) 航空会社ご請求する燃油サーチャージ(9) 船会社が請求する政府関連諸税、船内チップ(10) 希望者ご参加されるオプション(オプションツアー)別添料金の小旅行の料金(11) お客様が個人的な娯楽、買物等を日本語係員等に依頼された場合にそれに伴う諸費用、お客様

お申し込みの際、必ず「ご旅行条件書 (海外募集型企画旅行)」を別途お受け取りいただき、ご確認のうえお申し込みください。

- 怪我、疾病等の発生に伴う諸費用、お客様の不注意による荷物紛失、忘れ物の取返に伴う諸費用、別行動手配に要した諸費用
- お客様の解除権 お客様は、いつでも以下の表で定める取消料をお支払いいただくことにより、旅行契約を解除することが出来ます。尚、表について「旅行契約の解除期日」とは、お客様が当社のそのそれの営業日、営業時間内を解除する旨をお申し出いただいた時を基準とします。(表) 取消料：ライム&クルーズ約款
- ※延泊オプションにより、クルーズ泊数よりホテル宿泊数が多くなる場合は、取消料の率が変わります。
- Hバー/3/4泊クルーズ

ホリデー/お早割/海外	クルーズ泊数とホテル宿泊数	クルーズ全ホテル	クルーズ全ホテル
ホリデー	75日前まで	無料	無料
お早割	74日～45日前まで	旅行代金の10%	旅行代金の5%
海外	44日～30日前まで	〃	〃
海外	29日～15日前まで	〃	〃
海外	14日～無当日まで	〃	〃
海外	無連絡不参加	旅行代金の100%	旅行代金の100%
海外	90日前まで	無料	無料
海外	89日～65日前まで	旅行代金の10%	旅行代金の5%
海外	64日～45日前まで	〃	〃
海外	42日～15日前まで	〃	〃
海外	14日～無当日まで	〃	〃
海外	無連絡不参加	旅行代金の100%	旅行代金の100%

- ホリデーシーズン：クリスマス(12/25)、ニューイヤーズデー(1/1)、サンクスギビングツアー(11/22)、独立記念日(7/4)を含むクルーズ
- アラスカクルーズ

旅行開始日	120日前まで	無料
119日～56日前まで		旅行代金の10%
55日～30日前まで		〃
29日～15日前まで		〃
14日～無当日まで		〃
無連絡不参加		旅行代金の100%

● 当社の解除権 旅行開始前の解除 当社は、次に掲げる場合において、旅行開始前に旅行契約を解除することができます。この場合、既に取戻している旅行代金(あるいは申込金の)全額を払い戻しいたします。
(1) 天災地変、戦乱、暴動、運送・宿泊機関等の旅行サービス提供の中止、官公署の命令その他当社の関与し得ない事由により、契約書面に記載した旅行日程に従った旅行の安全かつ円滑な実施が不可能となり、又は不可能となるおそれ大いとき。
一例/ 日程に含まれる地域について、外務省から「渡航の是非を検討してください」以上の危険情報が出たとき。

● 当社の免責事項 お客様が次に掲げるような事由により損害を被られた場合は、当社は責任を負いかねます。ただし、当社又は当社の手配旅行の故意又は過失が証明されたときは、この限りではありません。
(1) 天災地変、戦乱、暴動又はこれらによって生ずる旅行日程の変更もしくは旅行の中止
(2) 運送・宿泊機関等の事故もしくは火災により発生する損害(3) 運送・宿泊機関等のサービス提供の中止又はこれらによって生ずる旅行日程の変更もしくは旅行の中止
(4) 日本又は外国官公署の命令、外国の出入国規制又は伝染病による隔離、又はこれらによって生ずる旅行日程の変更、旅行の中止
(5) 自由行動中の事故(6) 食中毒(7) 盗難(8) 運送機関の遅延、不通・スケジュール変更、経路変更など、又はこれらによって生ずる旅行日程の変更もしくは目的地滞在時間の短縮

- 旅程保証 当社は、当パンフレットに記載した契約内容のうち、当社旅行契約書(募集型企画旅行の部第29条別表第二左側)に掲げる契約内容の重要な変更が生じた場合は、定められた変更補償金をお客様に支払います。尚、当社は、お客様が同意された場合、金銭による変更補償金の支払いに替えて、同等価値以上の物品サービスの提供をすることがあります。

- 個人情報の取扱 (1) 当社は、ご提供いただいた個人情報について、①お客様との間の連絡のため、②旅行に関する運送・宿泊機関等のサービス手配、提供のため、③旅行に関する諸手続きのため、④当社及び旅行契約上の責任において事故時の費用等を担保する手続きのため、⑤当社及び当社と提携する企業の商品やサービス、キャンペーン情報の提供、旅行に関する情報の提供のため、⑥旅行参加後のご意見やご感想のお願いのため、⑦アンケートの調査のため、⑧特典サービス提供のため、⑨統計資料作成のために利用させていただきます。(2) 上記②、③の目的を達成するため、お客様の氏名、住所、電話番号、生年月日、パスポート番号、搭乗便名等を送達、宿泊機関、土産物店等の個人情報の提供の停止をご希望される場合は、当該パンフレットに記載する旅行申込書宛にお出先の10日前までにお申し出ください。(注：10日前が土・日・祝日の場合はその前日までに申し出ください。)(3) 当社は個人情報取扱を委託することがあります。お客様は、当社の保有する個人データに対して開示、訂正、削除、利用停止の請求を行うことができます。お問い合わせ窓口は当社担当者までご連絡ください。(5) 一部の任意記入項目にご記入いただけない場合、未記入の項目に関連するサービスについては、適切にご提供できないことがあります。

● ご旅行条件の基準 この旅行条件は2017年7月25日を基準としています。また、旅行代金は2017年7月25日現在有効なものとして示されている航空運賃、適用規則又は2017年7月25日現在国土交通大臣に認可申請中の航空運賃・運用規則を基準として算出しています。

より安心してご旅行頂くため、ご旅行中の病気や事故・盗難などに備えて海外旅行傷害保険に必ずご加入されることをお勧めします。

当社は、社団法人日本旅行業協会のボンド会員となっております。当社との旅行契約を締結したお客様が、同協会から弁済を受けることになった場合、まず法廷の弁済業務保証金制度により弁済を受け、不足する場合はボンド補償制度により一定の限度額(当社が預託している保証金の額)に達するまで弁済を受けることができます。

海外クルーズ保険のおすすめ クルーズ約款が適用されているクルーズ旅行は、通常の旅行よりも取消料の発生日が早くなっているケースや料率が高くなっているケースがあります。お客様や同行者の病気や怪我などでやむを得ずクルーズ旅行をお取り消しになる場合に取消料をカバーする保険がありますので、クルーズ旅行にお申込みと一緒にこの保険をお申込みいただきますようお勧めいたします。詳しくは販売員までお尋ねください。

旅行に行くときは旅行情報をネットで登録! https://www.ezairyu.mofa.go.jp/tabireg/ たびレジ 検索

たびレジで現地での連絡先などを登録しておくことで、旅行期間中、緊急事態発生など安全に関する情報をメールなどの方法により提供いたします。また、海外で大規模な事故や災害などが発生した場合、必要な支援がスムーズに受けられます。

お問い合わせ・お申込み

VACATION 株式会社 オーバーシーズ・トラベル 旅行企画・実施：観光庁長官登録旅行業第366号 JATA正会員

〒104-0061 東京都中央区銀座1-16-7 銀座大栄ビル2階

ボンド保証会員 旅行業公正取引協議会会員

東 京 ☎03(3567)1202

〒104-0061 東京都中央区銀座1-16-7 銀座大栄ビル2階
総合旅行業務取扱管理者: 牧野大輔 E-mail: dis@vacation-ota.co.jp

大 阪 ☎06(6265)2177

〒541-0053 大阪府大阪市中央区本町4-5-16 本町東栄ビル5階
総合旅行業務取扱管理者: 岸場寛晃 E-mail: osaka@vacation-ota.jp

名古屋 ☎052(253)8202

〒460-0003 愛知県名古屋市中区錦1-17-26 ラウンドテラス伏見2階
総合旅行業務取扱管理者: 松岡通弘 E-mail: ngo-tour@vacation-ota.jp

総合旅行業務取扱管理者とは、お客様の旅行を扱う営業所での取り引きの責任者です。この旅行の契約に関し、担当者からの説明が不明な点がございましたら、ご遠慮なく上記総合旅行業務取扱管理者にご質問下さい。

(本誌掲載の写真はすべてイメージです)

受託販売