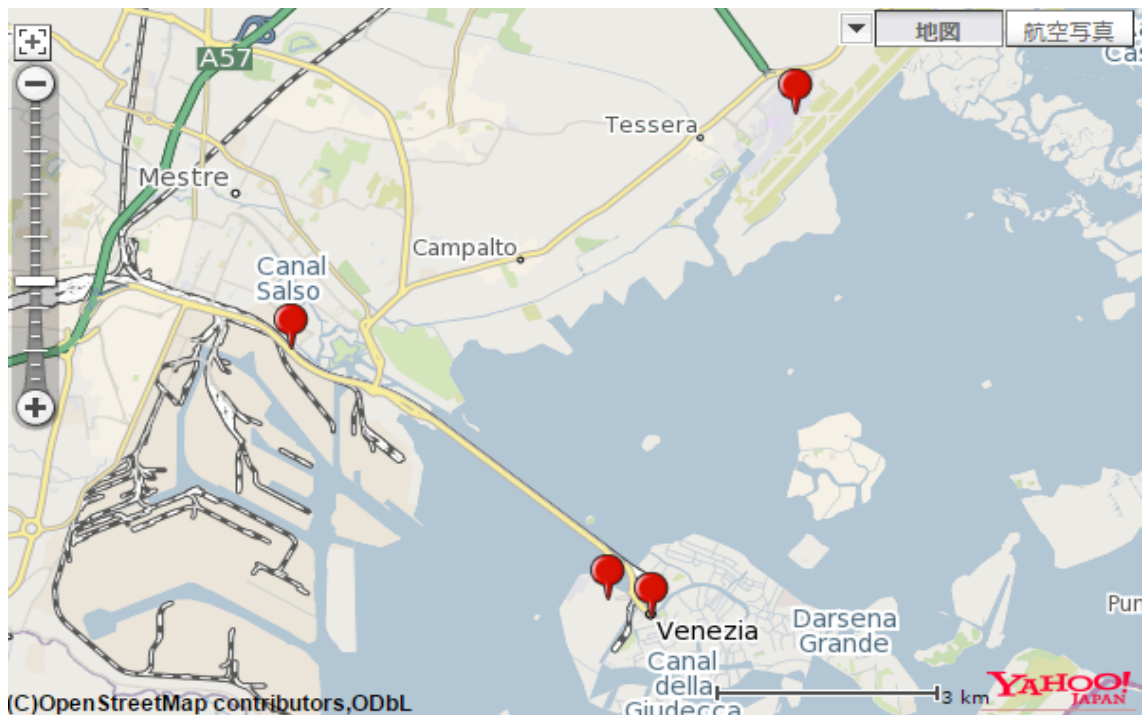


## ベニス港



### ベニス港について ~ 世界一不便な港を快適に 過ごすために

#### ■ 乗船時

港はベニス空港からタクシーで 25 分、ホテル街のメストレ地区からはタクシーで 15 分ほどです。

#### ★ 注意すること ★

前泊のホテルをベニス本島にしてしまうと、空港からホテル、ホテルから港への移動はちょっとやっかいになります。（本島内のホ

テルは船を使うか、徒歩での移動となります)

ベニスに1泊するだけなら、港に近い「ローマ広場界限」か、ホテルの多いメストレ地区（到着が夜遅い時など）にするほうが、移動時間も節約でき、身体もラクでしょう。

ベニス本島のホテルの宿泊は2泊以上されない場合にはあまりおすすめしません。移動のための時間と交通費がかさんでしまうからです。

ローマ広場界限のホテルですと、空港や港との距離も近く、タクシーやバス、モノレール（ピープルムーバー）などの公共交通機関で容易にアクセスできます。そしてなによりもいいのは、サンマルコ広場までも徒歩圏ということです。ベニスの未知の風景に出会えます。

## ■下船時

空港まではタクシーで25分ほど。クルーズ客のためのタクシー乗り場があり、よほどのピークの時間帯に当たらない限り、タクシーをつかまえるのは難しくありません。

## ★注意すること★

後泊をされる場合、スーツケースを持ってのベニス本島（サンマルコ広場付近）へのアクセスはとてもやっかいです。水上バス（バポレット）か水上タクシーを利用することとなります。

前泊時と同様に、何泊するかでホテルの場所を選択をされるといいでしょう。

1泊だけならローマ広場界隈、2泊以上なら水上タクシーでアプローチできる運河の近くか、水上バス（バポレット）からのアクセスがいいホテルをおすすめします。

旅の予算に余裕があるなら、空港～ホテル、港～ホテルなどの移動には「水上タクシー」を使うことができます。

## チビタベッキア港について



### ■ 乗船時

港はローマ・フィウミチーノ空港を起点にみて、ローマ市街とは逆方向にあります。

空港からは 40 分、ローマ市街からは 50 分ほどです。

細長い港ですが、視界が開けているので自分の船を見つけるのは難しくありません。

行けばわかります。

### ★ 注意すること ★

タクシーで向かう場合、船が接岸する埠頭（船の真ん前）まで入れる「許可のあるタクシー」と「許可のないタクシー」があります。

「許可のないタクシー」の場合、港の入り口で下ろされます。その場合、そこからは各埠頭を往復している無料のシャトルバスを利用するか、船が見の入り口から近くに停泊していれば徒歩でも行くことができます。欧米人乗客は、結構な距離をスーツケースを引いて歩いています。

列車でチビタベッキア港へ向かう場合、チビタベッキアの鉄道駅から港までは2 km ほどあります。列車は時間通り運行しないことがありますので、余裕を持って到着するようにしてください。

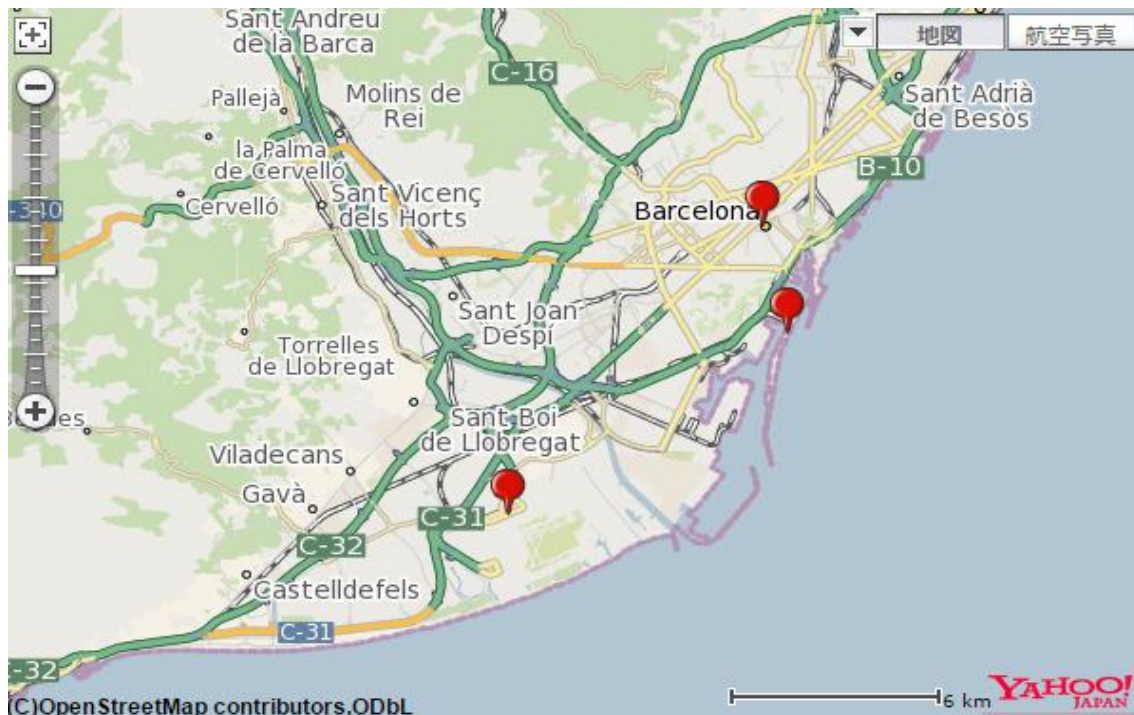
## ■ 下船時

### ★ 注意すること ★

チビタベッキア港はフリーのタクシーが少ないので、事前予約をおすすめします。

とくに下船時間のピークには、まったくつかまらないことが少なくありません。

## スペイン・バルセロナ港について



### ■ 乗船時

港はバルセロナ空港から 25 分、中心街（カタルーニャ広場）から 15 分ほどです。

前泊をされる場合、空港からのアクセスも便利で、港にも近い「カタルーニャ広場」界限（ホテルも多数あります）をおすすめします。

### ★ 注意すること ★

船のサイズにより港が分かります。どちらも互いに近い（ほぼ同じエリア）です。

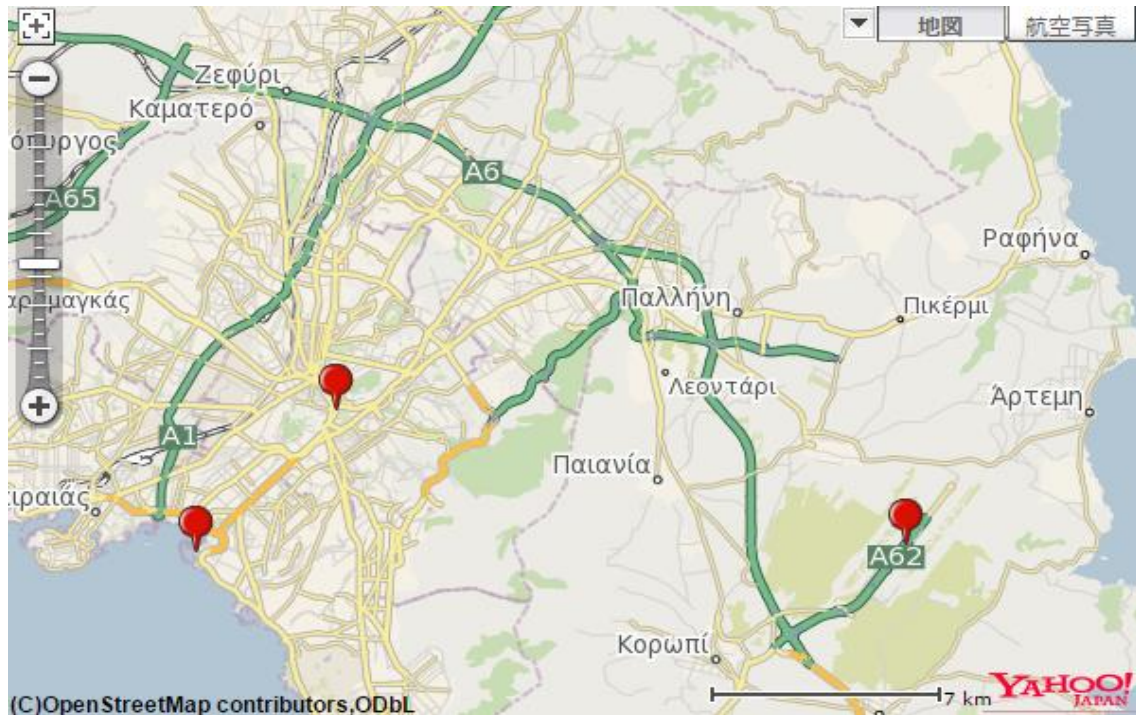
一般的に小型・中型客船は街に近く、ケーブルカー乗り場も隣接している港に停泊、大型客船は、その先の「大きな橋」を渡った側に停泊となります。近くに行くと、実際に停泊中の船が見えます。

## ■下船時

### ★注意すること★

タクシーはわりとひんぱんにやってきますが、ピーク時には10～20分ほどの列（乗客が3000人を超える大型客船の場合はもっと）ができることがあります。帰国便が下船直後に控えている場合には、時間のゆとりをもって下船をしてください。送迎サービスの事前予約をおすすめします。

## アテネ・ピレウス港について



### ■ 乗船時

アテネ空港からアテネの市街までは車で 50 分ほど。タクシー、地下鉄、路線バスなどが利用可能です。

ピレウス港はアテネ市街から車で 20～25 分ほどです。空港からの直行で 50 分ほどです。

客船ターミナルはアテネ市街からピレウスの街に突き当たって「左側から回り込んだ位置」にあります。

### ★注意すること★



タクシーで港に向かう場合、船会社のロゴなどが入った書類（乗船券など）を運転手に見せ、「**パセリャー・ターミナルへ!**」と告げると良いでしょう。

ピレウス港は商業港でもあり、かなり横幅の広い港ですが、クルーズの乗客はアテネ市街からピレウスの港に突き当たって「**左側から回り込んだ位置**」にあります。

地下鉄のピレウス駅からは、かなり距離がありますので、スーツケースを持っての移動はおすすめはしません。

乗下船港としてではなく、寄港地として立ち寄った場合には、自由散策で地下鉄をご利用するのは「あり」ですが…。

## ■ 下船時

### ★ 注意すること ★

タクシーは待機していますが、下船時間のピークには、やや待たされるでしょう。

そのまま空港に向かう際には、事前手配をされることをおすすめします。