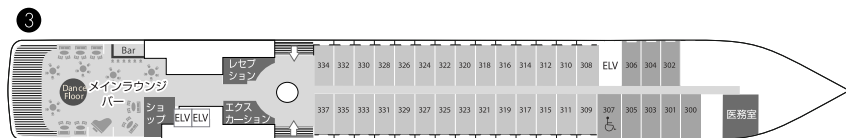
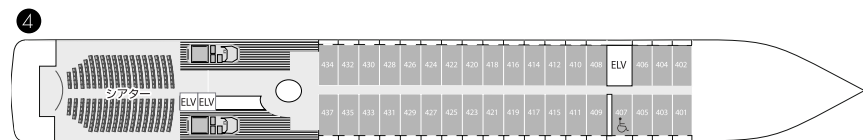
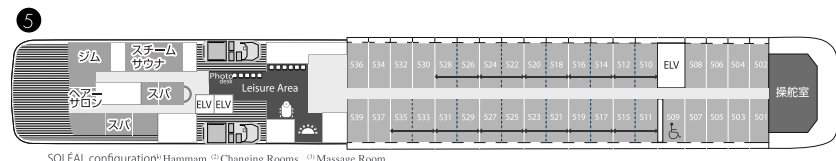
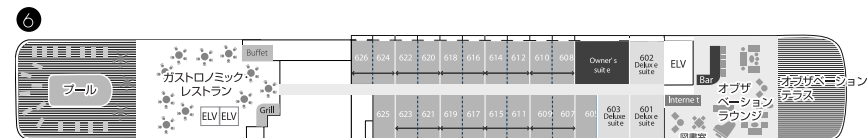




ル・ボレアル号 / ル・オーストラル号 / ル・ソレアル号



◆ シップデータ

就航： 全長：142m
 ル・ボレアル号(2010年) 全幅：18m
 ル・オーストラル号(2011年) 階層：6層
 ル・ソレアル号(2013年) アイスクラスIC(耐水船)
 総トン数：10,700トン スピード：16ノット
 定員：264名 船籍：フランス
 乗組員：140名
 室数：132室

◆ 主な施設

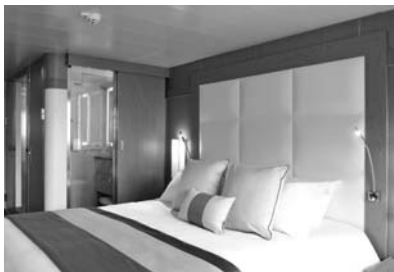
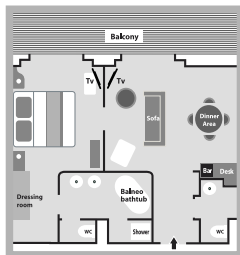
メインレストラン(260席) / ラウンジバー
 シアター / オプザバーションラウンジ
 SOTHYS美容室 / スパ / プール
 フィットネスセンター / ライブラリー
 ショップ / Wi-Fiアクセス / メディカルセンター

◆ 全室海側キャビン

95%がバルコニー付の21㎡～54㎡のゆったりした客室(TV、電話、ミニバー、バスローブ、ヘアドライヤー等)、24時間ルームサービス可能

オーナースイート

(45㎡+9㎡バルコニー)

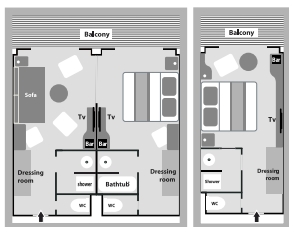


プレステージ・スイート

(37㎡+8㎡バルコニー)

プレステージ ・ステートルーム

(18.5㎡+4㎡バルコニー)



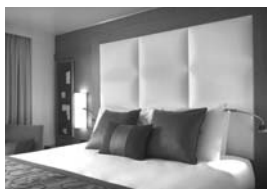
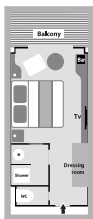
デラックススイート

(27㎡+5㎡バルコニー)

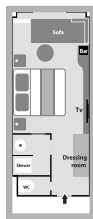


デラックス・ステートルーム

(18.5㎡+4㎡バルコニー)



※ル・オーストラル、ル・ソレアルはシャワーのみ
スーパーリア・ステートルーム
(21㎡ バルコニー無し)

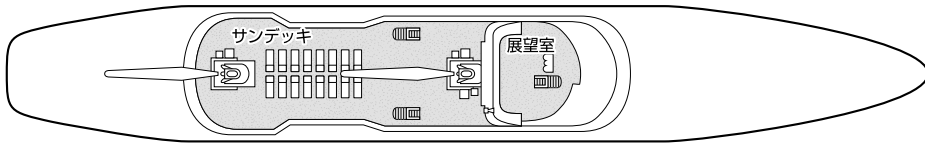


デッキ・プラン

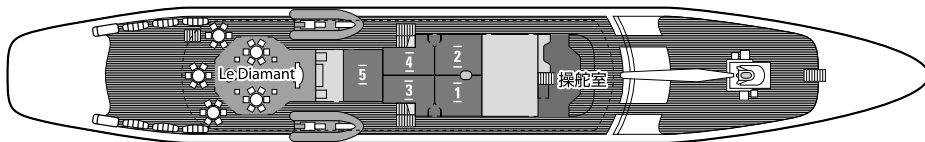


ル・ポナン号

⑤ サン デッキ

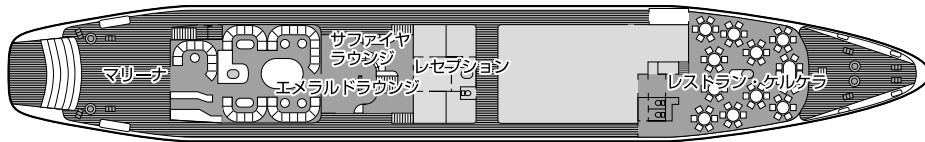


④ アンティグア デッキ

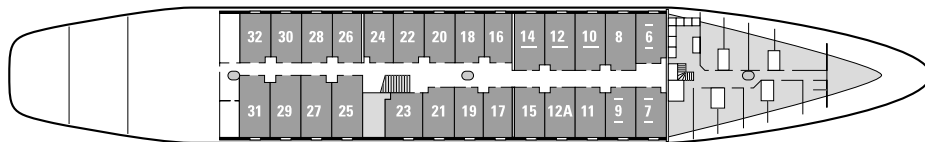


0 キングサイズベッド キャビン

③ サンバルト デッキ



② マリーギャランテ デッキ



00 トリプルキャビン 0 キングサイズベッド キャビン

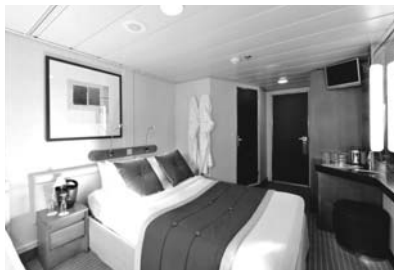
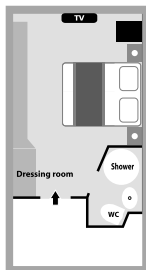
◆ シップデータ

就航 : 1991年	全長 : 88m
総トン数 : 1,443トン	全幅 : 12m
定員 : 64名	階層 : 3層
乗組員 : 32名	スピード : 10ノット
室数 : 32室	船籍 : フランス

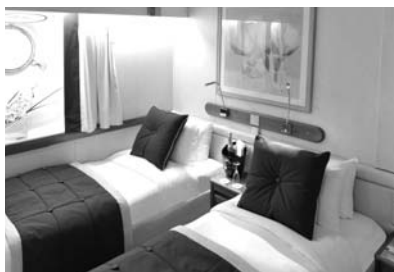
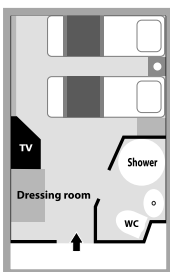
◆ 主な施設

- パノラミックレストラン (64席)
- カストロノミックレストラン (64席)
- メインラウンジ / テラスラウンジ
- バー / ライブラリー / コンピューターセンター

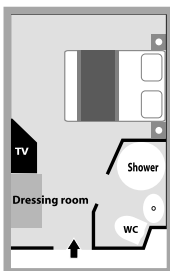
アンティグア デッキ
(15m²)



マリー・ギャランテ デッキ
(13m²)
ツインベッド例



マリー・ギャランテ デッキ
(13m²)
キングサイズベッド例



マリー・ギャランテ デッキ
(13m²)
トリプル利用例

