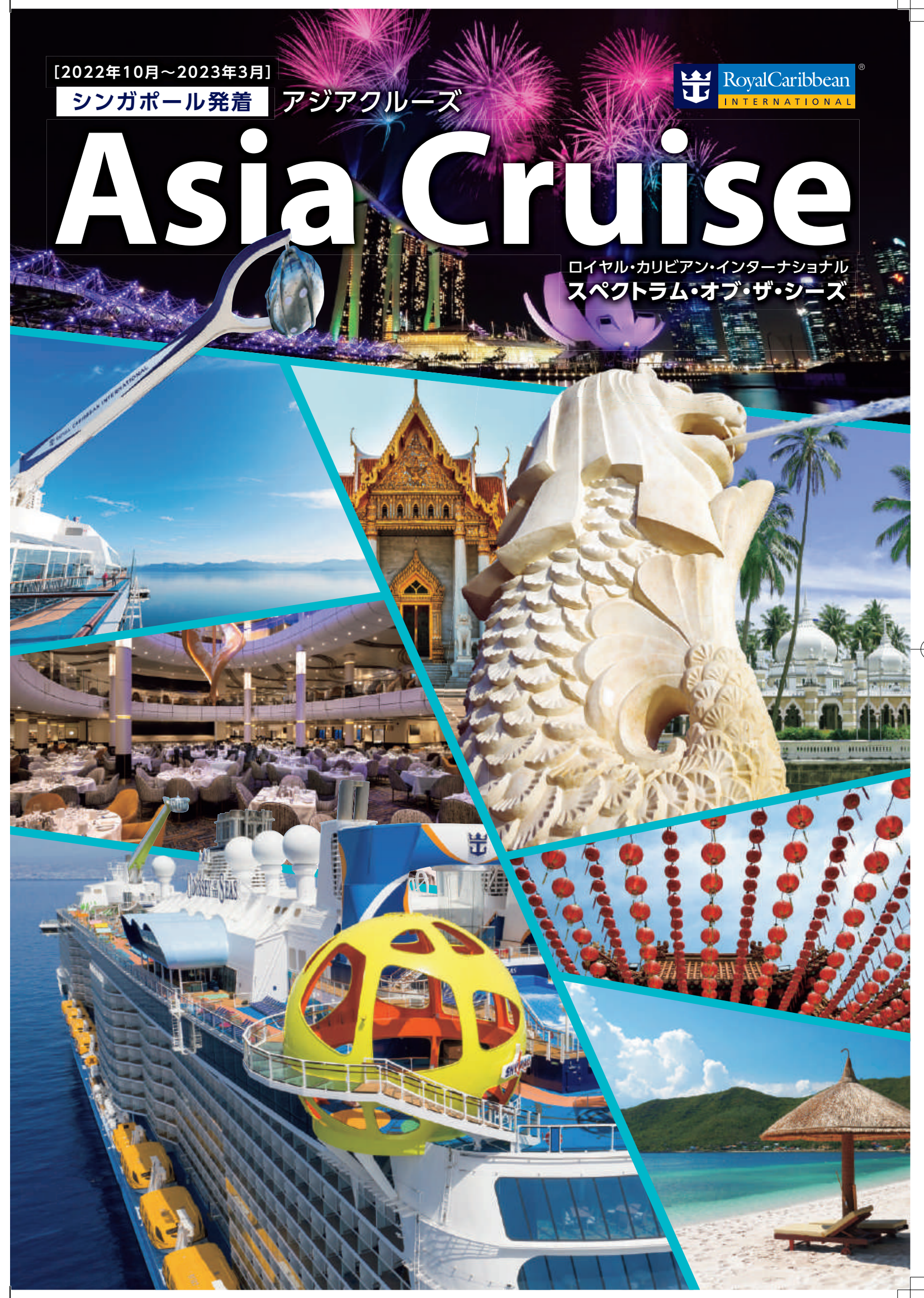


[2022年10月~2023年3月]

シンガポール発着 アジアクルーズ

# Asia Cruise

ロイヤル・カリビアン・インターナショナル  
スペクトラム・オブ・ザ・シーズ



## 乗船のご案内

**乗船の条件**  
コロナ感染拡大後に再開のクルーズはワクチン接種や乗下船時のウイルス検査陰性証明など条件が追加になる場合があります。状況は変動しますので都度船社の英語サイトからご確認ください。  
最終のご案内は乗船の30日前以降になりますので、ご予約のお客様へは最終案内書でお知らせします。



**パスポート・査証・必要書類**  
パスポートの残存期間は下船日から6ヶ月以上必要です。査証や出入国に必要な書類についてはお客様の責任でご準備ください。必要書類の不備によりご乗船いただけない場合は船会社には一切の責任は負いかねます。

**チェックイン**  
出航の4日前までにオンラインチェックインを行っていただきます。港のチェックイン時間はオンラインチェックイン画面で表示されます。混雑を回避するため指定時間以外に到着をされないようお願いいたします。チェックインは通常登壇から始まり最終乗船時間は出航の90分前です。乗船日の昼食(ビュッフェ)は船内でご利用しています。

**クルーズ書類一式**  
出航の2週間前頃にクルーズ最終書類をご案内します。最終書類にはゲストチケットブックレット(英語で詳細を記したもの、バゲージタグを含みます)、日本語のクルーズガイドなどが含まれています。

**下船日について**  
船が入港してから下船まで通常2~3時間かかります。下船後は余裕を持ってご予約ください。シンガポール再入国にはE-Arrivalカードの登録が必要です。最終書類および船内案内をご確認ください。

**ドレスコード**  
5泊以下のクルーズは1回、6泊以上のクルーズは2回、フォーマル/スマートカジュアルな服装を指定する夜があります。男性はスーツ、女性はワンピースなどをご持参ください。

**船内スケジュール**  
お食事時間や場所、イベントスケジュール、アクティビティのオープン時間などの詳細はロイヤル・アプリからご確認ください。アプリをご利用されない方はゲストサービスにて船内新聞をご用意していますのでご確認ください。

**クルーズカード(SeaPass®)**  
ご乗船の際に、船名、出航日、お名前、食事の時間と、テーブル番号、精算手続き番号(フォロナンバ)が書かれたシーパス(SeaPass®)とよばれるクルーズカードを発行します。「身分証明書」「クレジットカード」「客室のカギ」の3つの機能があります。寄港地で乗船、下船する際には検査があるなど寄港地および船内での身分証明書となりますので、常時携帯してください。クレジットカード機能により、サインひとつで船内のお支払いを行うことができます。



**お食事**  
基本のお食事はクルーズ代金に含まれており、どこで何を召し上がるかはお客様の自由です。  
【メインダイニング】夕食は毎晩、時間とお席が同じラティショナルダイニング(17時半頃と20時頃開始の2回制)とお好みの時間に異なる席でお召し上がりいただくマイトタイムダイニングがあります。ご予約時に選択ください。  
【ビュッフェレストラン】ビュッフェスタイルで早朝から深夜までお気軽にご利用いただけます。  
【スペシャルティレストラン(カバチャージ要)】さまざまなレストランをお好みでご利用ください。

**飲酒**  
米国の規則を基準としているため、船内では21歳以上からアルコール飲料をお楽しみいただけます。ただしアジアクルーズの場合、18歳以上21歳未満のお客様は同行のご両親による承諾書がある場合は可能です。

**チップ**  
原則としてお客様のお気持ちとしていただくものですが、便宜上クルーズ代金と一緒に事前にお支払いいただけます。また、船上でご利用いただいた飲み物とスバの施術には料金の18%がサービス料として自動的に加算されます。※金額は予告なく変更になる場合があります。

**電圧**  
各客室の電源は交流110ボルトおよび220ボルトの電源が使用できます。110ボルトのプラグは日本と同じA型ですので二重コンセントをそのまま差し込みます。

**喫煙**  
公共の場所およびバルコニーを含む客室内は全面禁煙です。喫煙(電子タバコを含む)は屋外デッキの指定エリアの灰皿設置場所およびカジノの指定エリアをお願いします。指定以外の場所での喫煙は250USDの違反金がかかります。

**医務室**  
各船に医師2名、看護師4名以上が乗船し緊急時は24時間体制で対応します。受診は有料です。酔い止め薬はゲストサービス(フロント)または医務室で無料配布します。治療中の疾病がある場合は英文の診断書をお持ちになることをおすすめします。

**お子さまのためのサービス**  
安全で体に負担が少ないクルーズは家族旅行に最適です。充実したサービスをご用意しています。  
●アドベンチャーオアシス(児童室)お子さまだけで遊んだり学んだりできる年齢別のプログラムはお子さま専用船内新聞(キッズコンパス)でご案内します。※年齢別(3~5歳/6~8歳/9~11歳/12~17歳)のプログラムをご用意しています。  
●プールの利用はおむつがとれた3歳以上からです。  
●ダイニングではお子さま専用メニューやハイチエアをご用意しています。  
●客室に乳児用ベビーベッド(60cm×90cm)をご用意可能です。

**リピーター会員**  
ロイヤル・カリビアン・インターナショナルクルーズ&アンカー会員に登録いただく、2度目のクルーズから特典があります。新規会員登録や特典詳細については、日本語HPをご参照ください。

**保険**  
クルーズ中のお思わぬ事故、病気、盗難などに備え、お客様ご自身で海外旅行保険(含む携行品)に加入されることをおすすめします。

## ご旅行条件

**予約**  
以下の事項をご確認の上、最寄りの旅行会社にお申し込みください。①日本出発日②出航日③船名④泊数⑤クルーズコース名⑥客室カテゴリー⑦ダイニング⑧クエスト(メインまたはセカンドシーティングまたはマイタイム)⑨乗船者名(パスポートのローマ字)⑩性別・国籍・生年月日⑪リピーター会員の方はその番号(またはオンラインチェックイン時にお客様ご自身で登録ください)

**クルーズ代金**  
ロイヤル・カリビアン・インターナショナルは変動制代金を採用しています。予約状況の変化にともない代金は変動します。またプロモーションコードが複数あり、デポジット返金不可など異なる条件を適用する場合もありますのでご確認の上ご予約ください。最新の条件は日本語ホームページでご確認ください。クルーズ代金は1室を2名で利用する場合の1名様の代金です。客室を一人で使用する場合、表示代金の200%となります。(1人用のお部屋を除く。)2名と1室を共有する3人目および4人目のお客様は割安の代金が適用されます。ただし3~4名1室として利用できる客室数には限りがあります。※クルーズ代金とはクルーズ料金(航海運賃、客室使用料、食事代、エンターテインメントなど)と寄港料、雑費(NCCF)の合計をいいます。クルーズ代金のほかに「政府関連諸税および港湾施設使用料」とチップが必要です。クルーズ代金と合わせてお支払いください。また税額は各国の取り決めにより予告なく変更されることがあります。

**お支払い**  
●デポジット(予約金)  
予約確認後、下記のデポジットをお支払いください。受領後、正式予約となります。

対象クルーズ	金額(お一人様)
5泊以下	100USD
6泊~8泊	350USD
9泊以上	500USD

※スイート客室をご利用または客室を1人様でご利用の場合は上記の200%となります。

対象クルーズ	お支払い期限
通常期(5泊以下)クルーズ	出航の70日前まで
通常期(6~9泊以下)クルーズ	出航の80日前まで
ホリデイルーズ	出航の90日前まで

※現金お支払い期限以降の最終予約の場合は、予約確認後に代金全額をお支払いいただきます。※期限内にお支払いがない場合、予約が取り消される可能性があります。  
※ホリデイルーズとはクリスマス(12/24-25)、年末年始(12/31-1/1)、アジアの旧正月(2023年1/20-1/25)を含むクルーズを指します。

## 取消料

◆通常期 5泊以下のクルーズ

取消日	取消料(お一人様)
出航日の60日前まで	無料(※1)
出航日の59日前~45日前まで	デポジットの金額
出航日の44日前~30日前まで	クルーズ代金(※2)の25%
出航日の29日前~15日前まで	クルーズ代金(※2)の50%(※3)
出航日の14日前以降	クルーズ代金(※2)の全額

◆通常期 6泊~9泊のクルーズ

取消日	取消料(お一人様)
出航日の80日前まで	無料(※1)
出航日の79日前~60日前まで	デポジットの金額
出航日の59日前~45日前まで	クルーズ代金(※2)の25%
出航日の44日前~15日前まで	クルーズ代金(※2)の50%(※3)
出航日の14日前以降	クルーズ代金(※2)の全額

◆ホリデイルーズ(※4)

取消日	取消料(お一人様)
出航日の90日前まで	無料(※1)
出航日の89日前~75日前まで	デポジットの金額
出航日の74日前~60日前まで	クルーズ代金(※2)の25%
出航日の59日前~30日前まで	クルーズ代金(※2)の50%(※3)
出航日の29日前以降	クルーズ代金(※2)の全額

※1:ご予約によってはデポジット返金不可の条件で購入されている場合があります。その場合は取消料無料の期間はなく、予約と同時にデポジットの金額が取消料となります。※2:クルーズ代金の「政府関連諸税および港湾施設使用料」とチップは含まれません。※3:クルーズ代金の50%がデポジットの金額より安い場合は、デポジット金額が取消料となります。※4:ホリデイルーズとはクリスマス(12/24-25)、年末年始(12/31-1/1)、アジアの旧正月(2023年1/20-1/25)を含むクルーズを指します。※9泊以上のクルーズは条件が異なります。※取消料対象期間の出航日やカテゴリー変更はお受けできません。取消料を申しつけたうえ新規ご予約となります。※取消料とは日本総代理店キミーズの営業日・営業時間内(土・日・祝日・年末年始を除く平日9:30~18:00)にキミーズリストが書かれた日付を基準とします。

**乗船制限および未成年者・お体の不自由な方の乗船**  
クルーズ中のお思わぬ事故、病気、盗難などに備え、お客様ご自身で海外旅行保険(含む携行品)に加入されることをおすすめします。  
(1)18歳未満の方は18歳以上の方の同意が必要になります。ご両親または法定後見人以外の方と同行の18歳未満のお子さまは両親の承諾書が必要です。(2)未成年者と妊婦が同行する場合は、戸籍簿本等(英文)の証明書が必要です。(3)大人と同居の幼児、乳児もお一人様として人数に数えられます。(4)乗船時に生後6カ月未満の乳児、妊娠7カ月(24週目)以降のお客様は乗船いただけません。妊娠24週未満のお客様は英文の診断書をご用意ください。(5)お体の不自由な方は付き添いの方が同行するなど支障なくクルーズがご乗船いただくことが条件です。車いすをご利用の方は車いす対応客室をご予約いただけますが、スイート客室でもバスタブがなくシャワーのみとなります。電動車いすをご持参の方は、折りたたみの可否、サイズ、重量、バッテリータイプを事前にお知らせください。特別治療を要する方は予約時にお申し出の上、英文の診断書をご用意ください。※車いすの貸出はありません。テンドーボートや寄港地観光ツアーでは車いすをご利用いただけない場合があります。

**記載内容について**  
当パンフレットに記載の内容は2021年11月現在の情報を基準に作成しています。掲載内容は予告なしに変更になる場合があります。船内プログラムやサービスの内容、利用料金等に変更があっても払い戻し等の補償はいたしかねますのでご了承ください。また、天災地変や現地のしむを得ない事情などにより、航路、寄港地などのスケジュールを変更する場合がありますが払い戻しはいたしません。

ロイヤルアプリ

事前にダウンロードしてクルーズを効率よく楽しみましょう

- アカウント作成**  
登録はメールアドレスを登録するだけ。予約前にも登録可能です。
- 船内の通信は無料**  
アプリ利用時の通信費はかかりません。自由にご利用可能。
- オンライン選座訓練や船内予約も可能**  
密を避けるため、選座訓練も客室でアプリまたは客室テレビで行います。乗船後はスペシャリティレストランや寄港地観光の予約もアプリから可能。

Download on the App Store | GET IT ON Google Play



# Asia Cruise

18年連続受賞  
ベストクルーズライン  
Travel Weekly Readers' Choice Award

## 待望の再開、シンガポールクルーズ

直航便も豊富で、短い日数のシンガポールクルーズは  
コロナ後のご旅行に最適です。  
2020年から運航を再開しているので安全対策も万全。  
就航するのはアジア最大級の客船、  
16.9万トンのスペクトラム・オブ・ザ・シーズ。  
さあ、冒険の旅へ。再び出かけましょう!

ロイヤル・カリビアン・インターナショナルは、さまざまな船上初の施設を  
生み出してきたクルーズ業界をリードする革新的な船会社です。  
創業52年、26隻の客船を保有し、18年連続でベストクルーズラインを受賞しています。

🏆 コミコミ料金でお得! クルーズ代金 一泊1万円台~

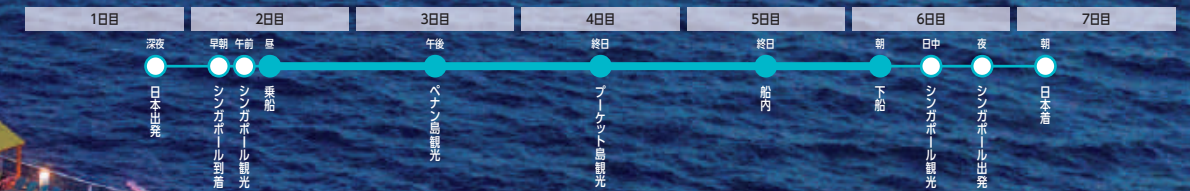
クルーズは移動費や宿泊費、食費等をすべて含んでいるので、実はリーズナブルなのです。



[クルーズ代金に含まれないもの] アルコール / バーやカフェのお飲み物 / スペシャルティレストラン / 寄港地観光 / エステやクリーニングのサービス / 通信費 / 一部の有料アクティビティ等

🏆 気楽に乗船できる! シンガポールへは機中泊のフライトも多数。1週間のお休みに効率よく楽しめます。

[参考プラン] ペナン・ブーケットクルーズ4泊5日



## THE ROYAL PROMISE

最優先事項はお客様の健康と安全です。

医学的、科学的な根拠に基づく詳細なプロトコル(手順)をつくり、乗船中のお客様の健康と安全と保障します。乗船前の検査を徹底し、船内でもウイルス拡散をさせない体制を整えています。

✓ 全乗客・乗員の乗船前検査

運航再開後のクルーズは乗船時にワクチン接種証明書やウイルス陰性証明書が必要です。乗員は全員ワクチン接種済みで、定期的に陰性検査も行っています。

\*感染状況により対応は変動します。

🌬️ 安心の換気システム

高性能換気システム(HVACシステム)を導入し、100%新鮮な外気を常時供給しています。客室は1時間に最大12回、公共エリアは15回新鮮な外気を送り、古い空気は都度排出し巡回することはありません。この強力な換気システムにより、連続的にウイルスを除去しています。

🧼 洗浄・消毒の徹底

米国環境保護庁(EPA)承認の消毒液を使用し、徹底した消毒を行います。人が触れるエレベーターや階段は2時間おきに、下船口は20-30分おきに消毒します。客室のシーツやタオルは病院で使用される洗剤を使い高温消毒します。また消毒液は船内いたるところに置いてあります。

🏥 医療体制の拡充

医師や看護師を増員し、専門医による遠隔診療体制も整えています。人工呼吸器や陰圧室など本格的な設備を備えています。ウイルス陽性者が出た場合は、独自の行動追跡システムを使用し速やかに濃厚接種者を限定、陽性者は隔離・治療を行い、安全に下船できるよう現地港と密に連携します。

🔄 感染対策は変動

乗船時期や出航国の規制、感染状況により対策は変動します。最新情報は船社サイトからご確認ください。

最新情報はこちら▶▶▶



# SPECTRUM OF THE SEAS<sup>SM</sup>

## 楽しさ、ビッグスケール! アジア最大級16.9万トン!

クアンタムクラスをさらにバージョンアップした  
ウルトラクアンタムクラスの壮大な船内を遊び尽くそう!

### A [アクティビティ] Activity

VRを駆使したバンジートランポリンをはじめ、  
スカイダイビングに空中ゴンドラ、  
バンパーカーなど、大興奮の  
アミューズメントが盛りだくさん!



フローライダー(サーフィン)



レーザータグ(ゲーム)

スカイパッド  
(バンジートランポリン)



アイフライ  
(スカイダイビング)



ノースター  
(空中ゴンドラ)



シープレックス&バンパーカー



### R [レストラン&バー] Restaurant & Bar

摩訶不思議な創作料理やロボットバーテンダーまで、個性的な飲食店がズラリ。  
火鍋、鉄板焼き、四川料理など、アジアフードも多彩にご用意しています。



ワンダーランド  
(創作料理)

チョップス・グリル(ステーキ)



メインダイニング



リーフ&ビーン(お茶専門店)



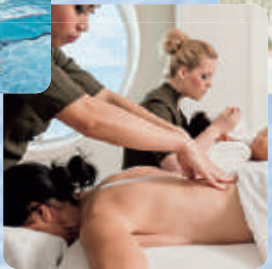
ジェーミーズイタリアン



バイオニックバー(ロボットバー)



ソラリウム



スパ



子供用プール



アドベンチャーオーシャン(児童館)

スペクトラムの  
詳細はこちら



船内を動画で  
チェック!



### E [エンターテインメント] Entertainment

毎晩華麗なショーを「シアター」や展望ラウンジ「トゥセブンティ」で上演。  
数々のベストエンターテインメント賞を受賞し、  
最新技術を駆使したショーは感動のひとつとき。  
※下記は2019年時点での演目一例です。



トゥセブンティ  
(展望ラウンジ)



シアターショー(ショーガール)



シアターショー(エフェクターズ)



トゥセブンティショー(シルクロード)

### R [リラックス&ファミリー] Relax & Family

美と健康を磨くなら、スパやフィットネス、大海原を眺める屋内プールもおすすめです。  
児童館や子供プール、ショッピングアーケードなど、家族で楽しめる施設も充実。

※イラストは同型船アンセム・オブ・ザ・シーズのCGです。

#### 【施設一覧】

施設名	デッキ	施設名	デッキ
シアター	3・4・5	プール・ソラリウム	14
トゥセブンティ(展望ラウンジ)	5・6	スパ・フィットネス	13
エンターテインメント		スイート専用ラウンジ・レストラン	14・16
ミュージックホール	3・4	アドベンチャーオーシャン(児童館)	11・12
スターモーメント(カラオケ)	4	スプラッシュアウェイベイ(子供用プール)	14
屋外ムービースクリーン	14	ゲストサービス	4
カジノ	3	寄港地観光デスク	5
スカイパッド(VRバンジートランポリン)	15・16	ジョヤルエクスプラネード	4
ノースター(空中ゴンドラ)	15・16	ショップ	4
アイフライ(海上スカイダイビング)	16	フォトショップ	5
アクティビティ		リフレクソロジー(薬局)	4
シープレックス&バンパーカー(体育館)	15	医務室	2
フローライダー(船上サーフィン)	16		
ロッククライミング	15		

※は有料アクティビティです。その他一部の施設が有料になる場合があります。

#### 【飲食店一覧】

基本のお食事	内容	カバーチャージ	デッキ	軽食・ラウンジ	内容	カバーチャージ	デッキ
メインダイニング	四川料理	無料	3.4.5	ソレントス	ピザ	無料	14
ウィンジャマ	ビュッフェ	無料	14	ドックハウス	ホットドッグ	無料	15
ルームサービス	24時間注文可能	1回\$7.95	-	カフェ270	カフェ	無料	5
スペシャリティレストラン	内容	カバーチャージ	デッキ	リーフ&ビーン	軽食専門店	アラカルト	4
シーチーフ	四川料理	\$35~	4	ラバチスリー	軽食	アラカルト	4
チョップス・グリル	ステーキ	\$42~	5	スクーターバー	ピザ/バー	アラカルト	5
イズミ	アジア・日本料理	アラカルト	5	バイオニックバー	ロボットバー	アラカルト	5
ジェーミーズイタリアン	イタリアン	\$40~	5	ウィンバー	ワインバー	アラカルト	5
ワンダーランド	創作料理	昼\$55~ 夕\$75~	5	スプラッシュアウェイカフェ	カフェ	無料	14
ホットポット	火鍋	\$35~	14				
テップンヤキ	鉄板焼き	アラカルト	14				

※カバーチャージとは、予約料(飲料)で大人お一人分の金額です。カバーチャージをお支払いいただくとは、ほすべてのお料理を無料でお召し上がりいただけます。アフカトル料金は、お料理1品ごとに徴収されています。(どちらもお飲み物は別料金)※アクティビティ、施設、イベントの内容およびレストランのカバーチャージは予告なく変更する場合があります。

# A [客室のご案内] Accommodations SPECTRUM OF THE SEAS™

客船(客室)の詳細はこちら ▶



アルティメットファミリースイート

## ■ スイート客室

最上階2デッキを利用した「アルティメットファミリースイート」は11名定員、217㎡。上階からの滑り台や、小プール、3Dカラオケ、エアホッケーセットもあり遊び心満載の客室です。スイート客室は専用のダイニング、ラウンジやバルコニーがあり、混雑することなくワンランク上のクルーズライフを満喫いただけます。



ロイヤルジュニー



グランドロフトスイート



グランドスイート



ジュニアスイート



オーナーズスイート



### 【スイート客室の特典】

	ロイヤルスイートクラス名	スター US/GL	スカイ OS/GS/ JG/BG	シー J1/J4
スイート 専用エリア	ザ・バルコニー (デッキ16)	●	●	
	ゴールドダイニング&ラウンジ (デッキ16)	●	●	
	シルバーダイニング&ラウンジ (デッキ14)	●	●	●
スイート サービス	船内チップ無料	●	●	
	ロイヤルジュニー(執事)サービス コンシェルジュサービス	●	●	
スイート アメニティ	ウエルカム・シャンパン	●		
	ウエルカム・フルーツバスケット	●	●	
	ペットボトルの水サービス	●	●	
	ミニバー無料(コカ・コーラ/水含む)	●	●	
	無料のクリーニング&アイロンサービス	●		
	デュクシアナ社の高級マットレスと まくら使用	●		
	イタリア王室ご用達のフレット社の リネン使用	●		
	カプチーノ社 ピロートップマットレス使用	●	●	●
	エスプレッソ・コーヒーマシーン設置	●	●	●
	スリパで使用するワンランク上の パジャマをご用意	●	●	●
ワンランク上の浴室アメニティ	●	●	●	
インターネット	高速インターネットVOOM 無料	●	●	
飲食関係	スペシャリティレストラン無料	●	●	
	飲み放題/リクージュ付	●	●	
	リストランダム先予約	●	●	
	スイートラウンジで每晚オードブルと カクテルをご用意	●	●	
エンター テイメント	ショーの優先席	●	●	
	船内アクティビティの優先受付 スイート客室専用パーティへご招待	●	●	
ショップ	ショップからの土産	●	●	
	薬局から記念のギフト	●	●	
	時計やジュエリーの 個別ショッピング対応	●	●	
	J/クリニクのお試し体験	●	●	
	終日チャーターツアーご予約の場合 \$30割引	●	●	
乗・下船	船内オールドセズアー割引	●	●	
	寄港地での優先乗船・下船	●	●	

## ■ バルコニー客室



海側バルコニー



スタジオ・バルコニー

## ■ 海側客室



スーパーリア海側

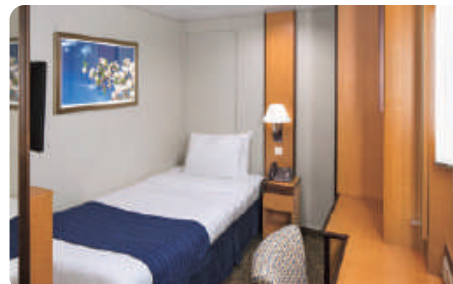


スタンダード海側

## ■ 内側客室



スタンダード内側・バーチャルバルコニー



スタジオ内側

### 【設備イメージ】



バルコニー客室例

洗面・シャワールーム

### 【客室標準設備】

- テレビ ■ 電話(目覚まし機能付) ■ 金庫
- 化粧台 ■ クローゼット ■ 室内温度調節器
- アメニティ(タオル、石鹸、リンスインシャンプー)
- ヘアドライヤー
- 120V(日本同様A型プラグ)および220Vの電源
- バスタブ・スイート客室完備(車いすキャビンを除く)。
- スイート以外の客室はシャワーのみ
- ミニバー ■ 朝夕清掃のサービス

- ※客室の広さ(室内+ベランダ)見取り図はおおよその目安です。
- ※標準設備やスイート客室の特典は予告なく変更する場合があります。
- ※3-4名以上で利用できる客室はダブルサイズのソファベッドまたはブルマンベッドがあります。
- ※乗船日はツインベッド2つを合わせてダブルベッドに設置しておりますが、ツインに変更可能です。
- ※客室係にお申し出ください。(一部上級カテゴリーはツインにできない場合があります)
- ※客室・洗面所には十分な収納スペースがあります。

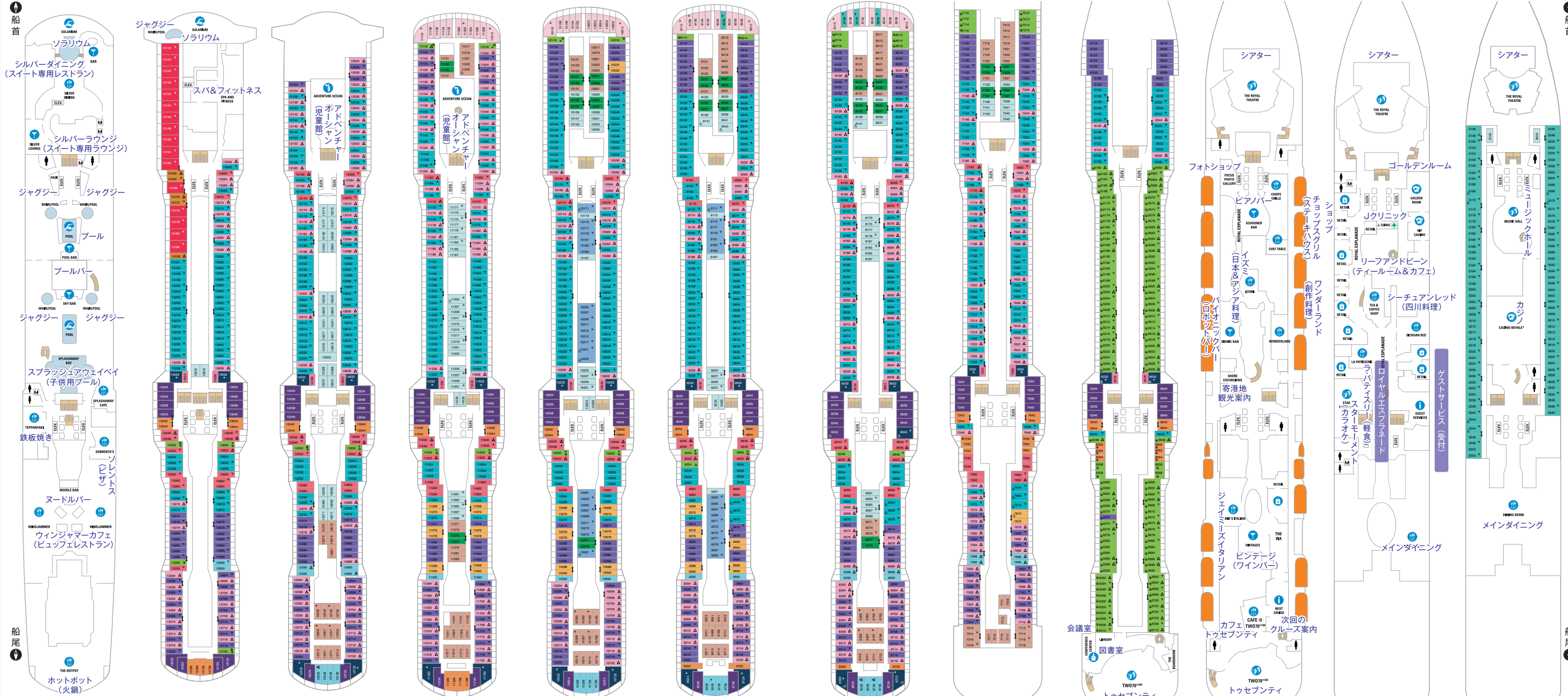
### 【客室カテゴリー一覧】

	客室名	カテゴリー コード	広さ	定員
スイート	アルティメットファミリースイート [スタークラス]	US	217.9㎡+ 42.9㎡	11
	グランドロフトスイート [スタークラス]	GL	64.6㎡+ 20.0㎡	4
	オーナーズスイート [スカイクラス]	OS	50.2㎡+ 24.0㎡	4
	グランドスイート [スカイクラス]	GS	31.4㎡+ 10.1㎡	4
	ゴールドジュニアスイート [スカイクラス]	JG	24.8㎡+ 7.5㎡	2
	ゴールドバルコニー [スカイクラス]	BG	18.3㎡+ 5.1㎡	2-4
バルコニー	シルバージュニアスイート [シークラス]	J1/J4	25.6㎡+ 5.1㎡	2-4
	海側ラージバルコニー	1C/2C 3C/4C	16.4㎡+ 6.0㎡	2-4
	コネクティングバルコニー	CB	18.3㎡+ 5.1㎡	2
	海側バルコニー	1D/2D/3D 4D/5D	18.3㎡+ 5.1㎡	2-4
	海側バルコニー(視界不良)	1E/2E	18.3㎡+ 5.1㎡	2-4
海側	スタジオバルコニー	2F	11.0㎡+ 5.1㎡	1
	スーパーリア海側	3M/4M	19.8㎡	2-4
	スタンダード海側	1N/2N	16.9㎡	2-4
	コネクティング内側	CI	15.4㎡	2
内側	スタンダード内側・バーチャルバルコニー	1U/2U	15.4㎡	2-4
	スタンダード内側	1V/2V 3V/4V	15.4㎡	2-4
	スタジオ内側	2W	9.3㎡	1

# D [デッキプラン] Deck Plan *SPECTRUM OF THE SEAS*™

総トン数:169,379トン 乗客定員:4,246名 乗組員数:1,551名 全長:347m 全幅:41m 喫水:8.5m 巡航速度:22.0ノット

	Deck 14	Deck 13	Deck 12	Deck 11	Deck 10	Deck 9	Deck 8	Deck 7	Deck 6	Deck 5	Deck 4	Deck 3
スイート		GS BG J1 J4	J1 J4	J1 J4	J1 J4	J1 J4	J1 J4	J1 J4	J1 J4	J1 J4		
バルコニー		1C 2C 3C 4C 1D 2D 3D 4D 5D 1E 2E 2F	1C 2C 3C 4C 1D 2D 3D 4D 5D 1E 2F	1C 2C 4C CB 1D 2D 3D 4D 5D 1E 2F	1C 2C 4C CB 1D 2D 3D 4D 5D 1E 2E 2F	1C 2C 4C CB 1D 2D 3D 4D 5D 1E 2E 2F	1C 2C 3C 4C 1D 2D 3D 4D 5D 1E 2E	1C 2C CB 1D 2D 3D 4D 5D 2E 2F	1D 2D 4D 5D 1E 2E 2F			1N 2N 2V
海側												
内側		2V 2W	2V 3V 4V 2W	3M 4M G1 1V 2V 4V 2W	3M 4M G1 1U 2U 1V 2V 3V 4V 2W	3M 4M 1N G1 1U 2U 1V 2V 4V 2W	3M 4M 1N G1 1V 2V 3V 4V 2W	3M 4M 1N G1 2V 3V 4V 2W	2W			



客室カテゴリー一覧		スイート客室		バルコニー客室		海側客室		内側客室	
♥=11名定員	◆=1名定員	US アルティメットファミリースイート / 217.9m+42.9m♥	JG ゴールデンジュニアスイート / 24.8m+7.5m	1C 2C 3C 4C 海側ラージバルコニー / 16.4m+6.0m	3M 4M スーベリア海側 / 19.8m	1C 2C 3C 4C 海側ラージバルコニー / 16.4m+6.0m	3M 4M スーベリア海側 / 19.8m	1C 2C 3C 4C コネクティング内側 / 15.4m	1C 2C 3C 4C コネクティング内側 / 15.4m
		GL グランドロフトスイート / 64.6m+20.0m	BG ゴールデンバルコニー / 18.3m+5.1m	CB コネクティングバルコニー / 18.3m+5.1m	1N 2N スタンダード海側 / 16.9m	1D 2D 3D 4D 5D 海側バルコニー / 18.3m+5.1m	1N 2N スタンダード海側 / 16.9m	1U 2U スタンダード内側 (バーチャルバルコニー) / 15.4m	1U 2U スタンダード内側 (バーチャルバルコニー) / 15.4m
		OS オーナズスイート / 50.2m+24.0m	J1 J4 シルバージュニアスイート / 25.6m+5.1m	1E 2E 海側バルコニー (視界不良) / 18.3m+5.1m	1V 2V 3V 4V スタンダード内側 / 15.4m	2F ステューディオバルコニー / 11.0m+5.1m◆	1V 2V 3V 4V スタンダード内側 / 15.4m	1V 2V 3V 4V スタンダード内側 / 15.4m	1V 2V 3V 4V スタンダード内側 / 15.4m
		GS グランドスイート / 31.4m+10.1m			2W ステューディオ内側 / 9.3m◆		2W ステューディオ内側 / 9.3m◆	2W ステューディオ内側 / 9.3m◆	2W ステューディオ内側 / 9.3m◆

[デッキプラン内マーク説明]  
 ▲ 3名用客室  
 \* 4名用客室  
 ◎ 5名以上用客室  
 ↑ コネクティングルーム  
 ♪ 車いす対応客室 (全室ジャワールーム)  
 □ 一部境界が遮られる客室

# A [コース案内] Asia Cruise

日程・料金・空室状況詳細はこちら ▶



## ペナン島クルーズ

3泊4日



【出航日】  
 ■2022年  
 10月31日(月)  
 11月7・14・21・28日(月)  
 12月5・12日(月)  
 ■2023年  
 1月9・30日(月)  
 2月6・13・20日(月)  
 3月13・20・27日(月)

日次	寄港地	船名	入港	出港	クルーズ料金(お1人様/USD)
1	シンガポール	シンガポール	-	16:30	内側 199~ 外側 220~ パルコニー 296~ スイート 484~
2	ペナン島	マレーシア	14:30	23:59	政府関連諸税および港湾使用料 \$50.24/\$48.35
3	終日クルージング	-	-	-	
4	シンガポール	シンガポール	7:00	-	

## ペナン・プーケットクルーズ

4泊5日



【出航日】  
 ■2022年  
 11月3・10・17・24日(木)  
 12月1・8・15・29日(木)  
 ■2023年  
 1月12日(木)・16日(月)  
 2月2・9・16日(月)  
 3月9・16・23・30日(木)

日次	寄港地	船名	入港	出港	クルーズ料金(お1人様/USD)
1	シンガポール	シンガポール	-	16:30	内側 251~ 外側 270~ パルコニー 367~ スイート 584~
2	ペナン島	マレーシア	14:30	22:00	政府関連諸税および港湾使用料 \$59.01
3	プーケット島★	タイ	9:00	19:00	※12/29はホリデークルーズのため、旅行条件が厳しくなります。(裏面参照)
4	終日クルージング	-	-	-	★プーケット島はテンドーボート(小型船)で上陸します。
5	シンガポール	シンガポール	7:00	-	

## マレーシア・プーケットクルーズ

5泊6日



【出航日】  
 ■2022年  
 10月21日(金)・26日(水)  
 12月19日(月)・24日(水)  
 ■2023年  
 1月25日(水)・3月4日(土)

日次	寄港地	船名	入港	出港	クルーズ料金(お1人様/USD)
1	シンガポール	シンガポール	-	16:30	内側 379~ 外側 420~ パルコニー 503~ スイート 863~
2	ポートクラン	マレーシア	8:00	18:00	政府関連諸税および港湾使用料 \$75.85/\$72.65
3	ペナン島	マレーシア	8:00	18:00	※12/24(クリスマス)および1/25(旧正月)はホリデークルーズのため、旅行条件が厳しくなります。(裏面参照)
4	プーケット島★	タイ	8:00	18:00	★プーケット島はテンドーボート(小型船)で上陸します。
5	終日クルージング	-	-	-	
6	シンガポール	シンガポール	7:00	-	

## ペナン・プーケットクルーズ

5泊6日



【出航日】  
 2023年1月20日(金)

日次	寄港地	船名	入港	出港	クルーズ料金(お1人様/USD)
1	シンガポール	シンガポール	-	16:30	内側 520~ 外側 584~ パルコニー 660~ スイート 1,177~
2	ペナン島	マレーシア	14:30	-	政府関連諸税および港湾使用料 \$59.19
3	ペナン島	マレーシア	-	18:00	※1/20(旧正月)はホリデークルーズのため、旅行条件が厳しくなります。(裏面参照)
4	プーケット島★	タイ	8:00	18:00	★プーケット島はテンドーボート(小型船)で上陸します。
5	終日クルージング	-	-	-	
6	シンガポール	シンガポール	7:00	-	

## ペナン・プーケット満喫クルーズ

7泊8日



【出航日】  
 2023年1月2日(月)

日次	寄港地	船名	入港	出港	クルーズ料金(お1人様/USD)
1	シンガポール	シンガポール	-	16:30	内側 742~ 外側 811~ パルコニー 904~ スイート 1,283~
2	ペナン島	マレーシア	14:30	-	政府関連諸税および港湾使用料 \$73.68
3	ペナン島	マレーシア	-	18:00	★プーケット島はテンドーボート(小型船)で上陸します。
4	終日クルージング	-	-	-	
5	プーケット島★	タイ	8:00	-	
6	プーケット島★	タイ	-	17:00	
7	終日クルージング	-	-	-	
8	シンガポール	シンガポール	7:00	-	

## タイ・ベトナムクルーズ

9泊10日



【出航日】  
 2023年2月23日(木)

日次	寄港地	船名	入港	出港	クルーズ料金(お1人様/USD)
1	シンガポール	シンガポール	-	-	内側 771~ 外側 864~ パルコニー 904~ スイート 1,461~
2	シンガポール	シンガポール	-	13:00	政府関連諸税および港湾使用料 \$94.96
3	終日クルージング	-	-	-	
4	ニャチャン★	ベトナム	7:00	18:00	★ニャチャンはテンドーボート(小型船)で上陸します。
5	フーミー(ホーチミン)	ベトナム	8:00	19:00	
6	終日クルージング	-	-	-	
7	レムチャパン(ハノイ)	タイ	7:00	-	
8	レムチャパン(ハノイ)	タイ	-	13:00	
9	終日クルージング	-	-	-	
10	シンガポール	シンガポール	7:00	-	

※クルーズ代金は変動制です。ご予約時には「政府関連諸税および港湾施設使用料」、および「船内チップ(1泊14.5/17.5USD)

# S [寄港地のご案内] Shore Excursions



**シンガポール**  
 時差も1時間で毎年新しい観光名所がオープン。多文化が融合する街並や地元グルメも楽しめます。



**レムチャパン**  
 1泊停留するの車で2時間半のバンコクまで足を伸ばしましょう。王宮やワットボ(涅槃堂)は必見です。



**ベトナム**  
 物価が安いので豪華な刺繍のバックや衣類などお土産に最適。ビーチでのんびりするのめいでしょう。



**プーケット**  
 世界中の観光客を魅了するビーチリゾート。浜辺の散策や、タイマッサージで癒しのひとときを。



**ペナン島**  
 イギリス植民地時代の文化が融合した世界遺産の街。インスタ映える壁画などを徒歩で散策できます。



**ポートクラン**  
 大都市クアラルンプールまで車で1時間。あえて外出をせず船内でゆっくりするのもおすすめ。

## 寄港地観光(英語ツアー)例

寄港地で効率よく観光するなら寄港地観光(有料)に参加するのがおすすめ。船社の手配のため、出港までに必ず帰船でき安心して楽しめます。

寄港地	観光内容	所要	料金目安
プーケット島	■ バンガー湾観光(昼食付)	所要:終日	料金目安:\$89.00
	■ プーケット島パノラマ観光	所要:半日	料金目安:\$39.75
	■ 洞窟カヌー冒険ツアー(昼食付)	所要:終日	料金目安:\$167.00
	■ 象とのふれあい	所要:終日	料金目安:\$146.75
	■ ベスト・オブ・プーケット(昼食付)	所要:終日	料金目安:\$89.75
	■ プーケット観光とショッピング	所要:終日	料金目安:\$35.75
ペナン島	■ ジョージタウン観光とショッピング	所要:半日	料金目安:\$49.00
	■ トライショーで巡るジョージタウン	所要:半日	料金目安:\$74.00
	■ ベナンフードコートツアー(各自食)	所要:半日	料金目安:\$39.00
ポートクラン	■ クアラルンプール自由観光(送迎プラン)	所要:終日	料金目安:\$42.00
	■ らくらくクアラルンプール観光	所要:終日	料金目安:\$63.00
	■ バトゥ洞窟とクアラルンプール市内観光(昼食付)	所要:終日	料金目安:\$105.00
シンガポール	■ ベナンヒルと極楽寺	所要:半日	料金目安:\$59.75
	■ ペナン島観光	所要:半日	料金目安:\$55.00
	■ シンガポール半日観光(ホテル・空港下車)	所要:半日	料金目安:\$63.00

※上記はロイヤルカリビアン手配による英語ガイドツアーです。日本語ツアーはありません。 ※ツアーは一例です。 ※記載以外の寄港地を含め最新の情報はクルーズプランナーおよび船内でご確認ください。 ※プーケット島はテンドーボートによる上陸になります。 ※バンピーチに上陸予定ですが、天候および現地の状況によりバンピーチから車で45分ほどのディーブーボートへ上陸する場合があります。最終着岸場所は船内でご案内します。 ※出航日より寄港時間が異なる観光ツアーの内容が変わる場合があります。 ※上記は2019年のツアーです。運航再開後はコロナ感染拡大防止のため内容が変更になる場合があります。

## 船内サービスの事前予約「クルーズプランナー」

クルーズライフの計画には「クルーズプランナー」をご活用ください。船内のさまざまなサービスを事前予約できます。

クルーズプランナー詳細はこちら ▶



■ マイアカウントからサインイン ■ クルーズプランナーTOP画面

- クルーズプランナーでできること
1. 寄港地観光の予約(SHORE EXCURSIONS)  
各寄港地の観光ツアーの詳細(内容、料金、所要時間など)を確認・予約できます。
  2. お得な割引パッケージ(THE KEY)  
優先乗船やスペシャリティレストランのランチ、wifiの無料利用などがセットになった事前予約のみのお得なパッケージ。
  3. 船内サービスの各種予約  
レストラン、飲み放題パッケージ、アクティビティ、ショーやスパも予約可能。すぐに満席になるものもあるので、事前の予約がおすすめです。

※各種サービスは船内予約も可能ですが、事前予約の場合割引のあるサービスもあります。 ※出港180日前から4日前までアクセス可能です。ご予約後の変更、取消もできます。 ※お支払いはお客様のクレジットカード払いとなります。(JCBはご利用いただけません)