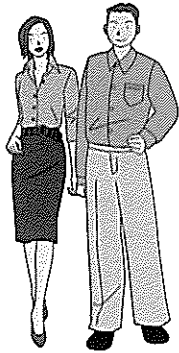
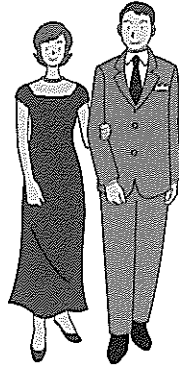


▼フォーマルな服装 (例)

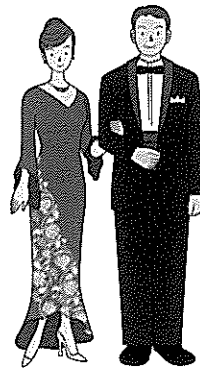
カジュアル



インフォーマル



フォーマル



●お持ちになると便利なもの

- ・カメラ (十分なフィルム・メモリ・電池もお忘れなく)
- ・双眼鏡 (寄港地観光をよりお楽しみいただけます)
- ・軽いバックパック
- ・普段眼鏡やコンタクトレンズをご利用のお客様は、万が一に備えてその予備
- ・サングラス (気候に関わらずお持ちになると役に立つでしょう)
- ・突然の腹痛・風邪・頭痛に備えて、多少のお薬

※スイートルームにご用意しているものについては、p.10 をご参照ください

現金とクレジットカード

船内の通貨は、USドルです。レセプションデスク (受付) で少量の現地通貨への両替ができます。

船内でお土産などをお買い求めになった場合、有料の寄港地観光をご利用の場合、ビンテージワインなどの高級酒をお飲みの場合は、それぞれレシートにご署名いただき、その場での現金のお支払は不要です。カジノをご利用の場合のみ現金が必要になります。

船内会計の明細は、下船日の前々日と当日早朝の二度スイートルームへ届けられます。クレジットカード (アメリカン・エクスプレス、マスターカード、ビザ)、トラベラーズ・チェック、現金のいずれかでご精算いただけます。

海外旅行傷害保険

ご旅行中のけが・病気、携行品の盗難・破損など万が一の場合に備えて、海外旅行傷害保険へのご加入をおすすめします。お申し込みの旅行会社または、海外旅行傷害保険取扱店にお問い合わせください。

必要書類

お客様に快適な船旅を提供させていただくために、ご乗船にあたり、必要な書類をご用意いただく必要がございます。どうかこの機会にこちらのチェックリストにお目通りいただき、お忘れ物のないよう備えてください。

Final Cruise Documents (最終乗船案内)

- 記載のお名前とパスポート記載名と一致していることをご確認ください。
- 同封の Contract (旅客運送約款) はご出発目にお目通りください。

Airline Itinerary (航空機の行程表) ※お申し込みの場合のみ

- クルーズとセットでリージェント・セブンシーズ・クルーズに航空機をお申し込みの場合は、その行程が記載されております。座席指定など航空機に関するご要望は、直接航空会社までお申し付けください。